

J. Castells Piernau
C. Díaz Gómez
Mercè Jurnet Tusquets

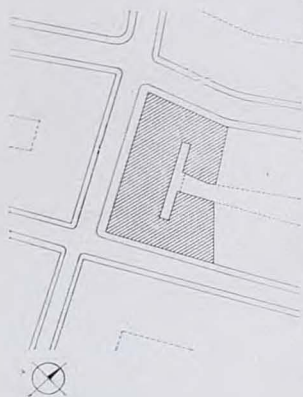
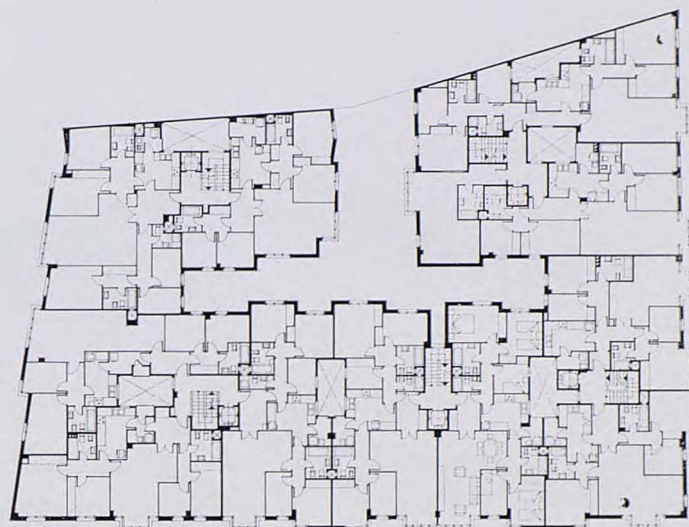
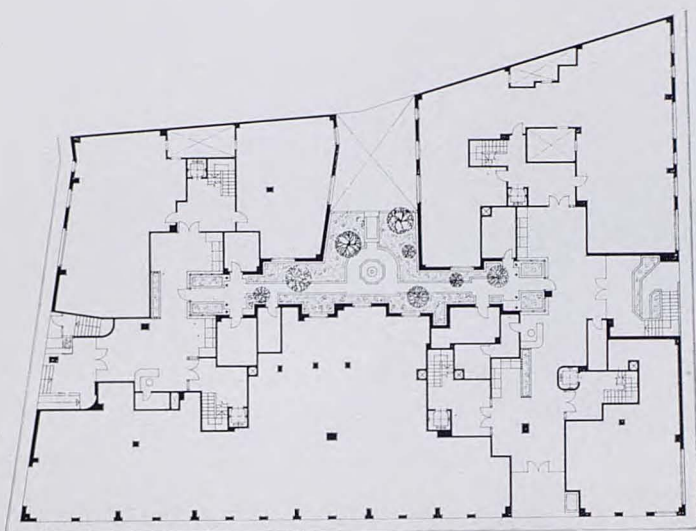
Edificio de viviendas



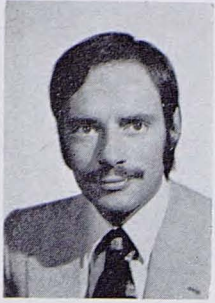
El edificio tiene su asiento en la ladera a levante del Turó de Monteroles, en terreno con pendiente muy acusada. Consta de tres plantas sótanos destinadas a garaje, planta baja destinada a vestíbulos y locales comerciales y cinco plantas tipo más ático destinadas a viviendas. En la calle Copérnico la altura del edificio disminuye en una planta debido a la menor anchura de dicha calle. El esquema del proyecto responde a un doble intento, perseguido desde el planteamiento inicial del programa: Independizar la ventilación de las dependencias de servicio de la de los dormitorios, procurando para éstos un máximo nivel de iluminación y lograr un tratamiento unitario para todo el conjunto, incluyendo algún elemento de uso común con el fin de superar la simple yuxtaposición de edificios sin ninguna relación entre sí. Estos objetivos se resuelven prolongando transversalmente el patio interior de manzana, con lo cual se consigue una iluminación y soleamiento de los dormitorios a tra-

vés de un espacio de mejores características que las ofrecidas por los patios de parcela usuales permitidos por las ordenanzas. Dicho espacio, visible desde la mayor parte de las viviendas, es tratado en planta baja como elemento singular del conjunto a nivel visual y como lugar de paso entre los dos vestíbulos en que se agrupan los cinco accesos verticales de que consta el edificio, de previsible utilización al acortar el recorrido entre las calles Copérnico y Monteroles. La composición de las fachadas se ha confiado exclusivamente al juego de volúmenes proporcionado por el voladizo de la última planta y los salientes de las tribunas y a la disposición cambiante en altura de las ventanas.

Colaborador: M. Payá Peinado, aparejador.
Emplazamiento: Calles Copérnico, 69-73; Marco Aurelio, 38-44, y Monteroles, 11-13. Barcelona.



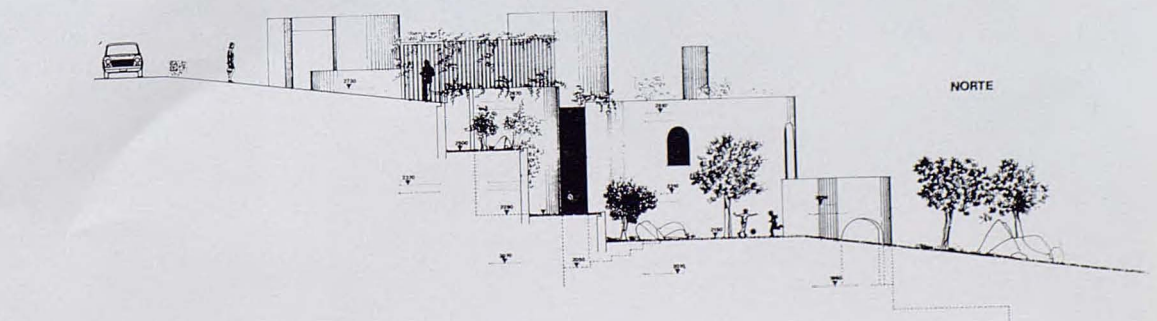
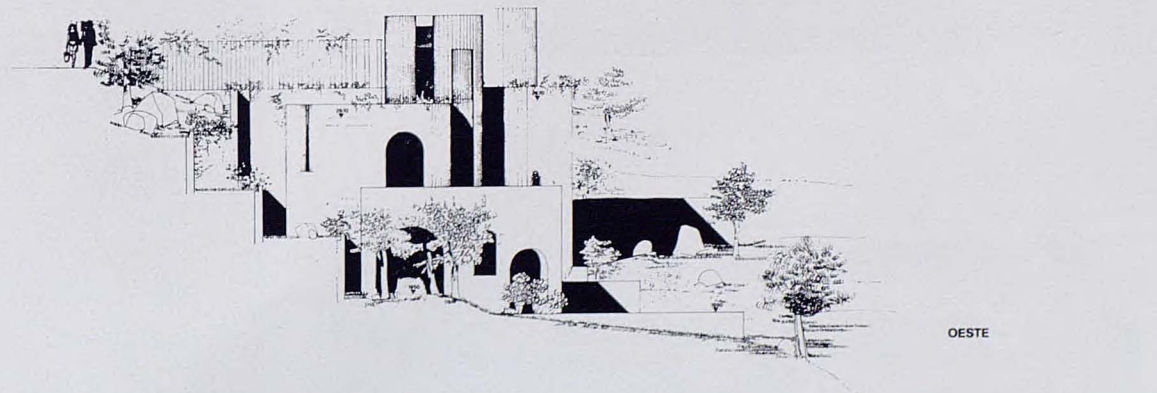
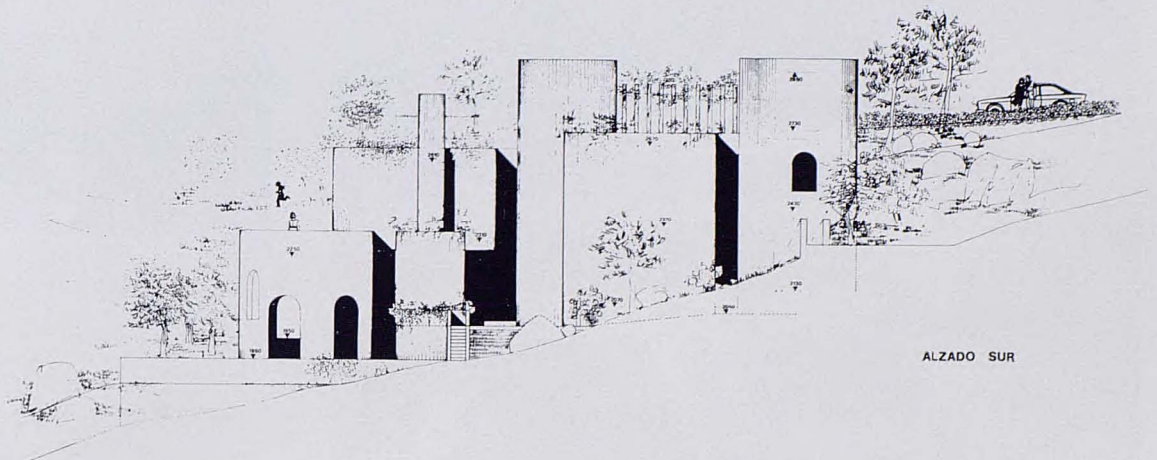
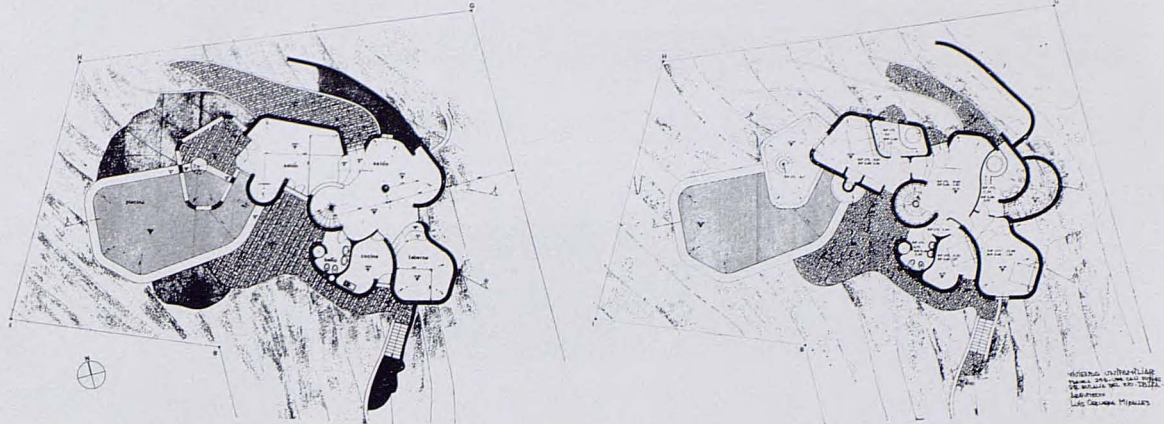




Un esquema orgánico inmerso en un terreno de gran pendiente se desarrolla desde un acceso cenital tratado como jardín a nivel de calle, hasta su desembocadura en una piscina pegada a las cotas bajas del terreno. Los espacios habitables surgen a modo de flor alrededor de un espacio central, eje de conexión y comunicación. El formalismo de diseño e intento de fantasía en los

ambientes y espacios internos es consecuencia de la función de la casa que se concibe como vivienda de vacaciones para usuarios jóvenes de espíritu informal.

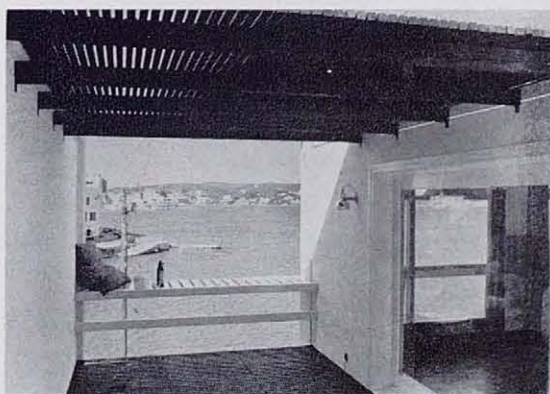
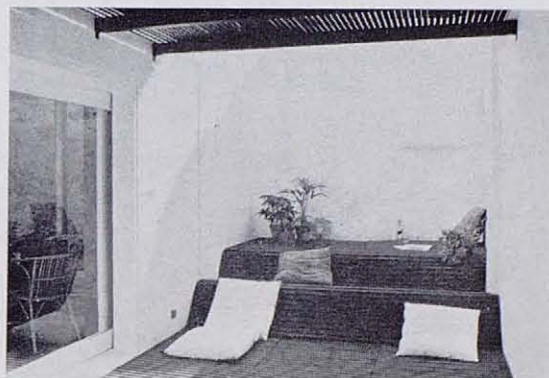
Colaborador: Benedictino.
Emplazamiento: Sta. Eulalia del Río. Eivissa (Balears).



Vivienda unifamiliar

Colaboradores: P. Bonet, arquitecto, y R. Mus, apañador.

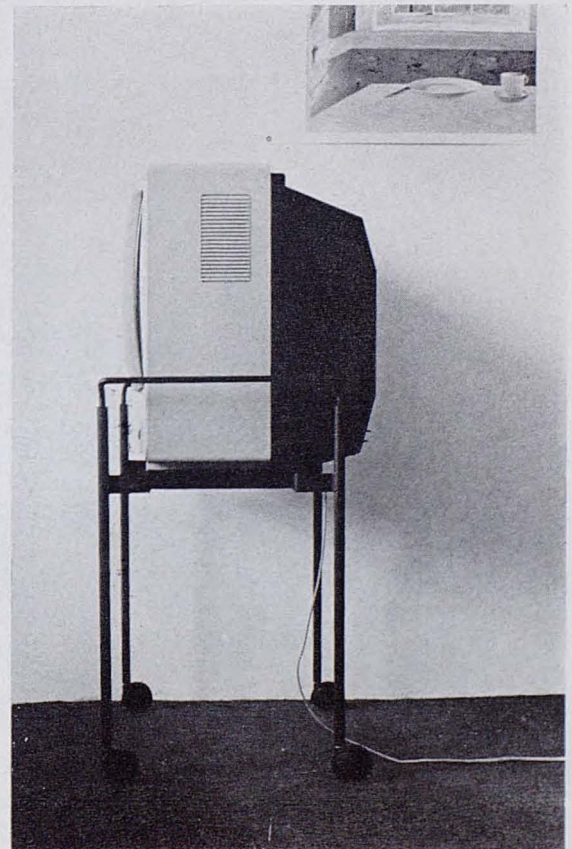
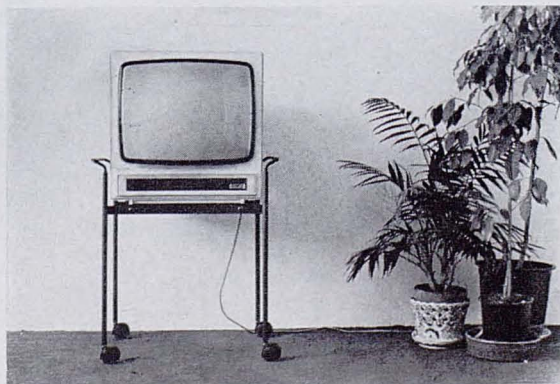
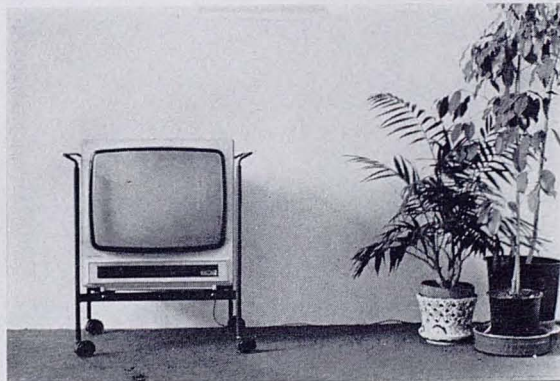
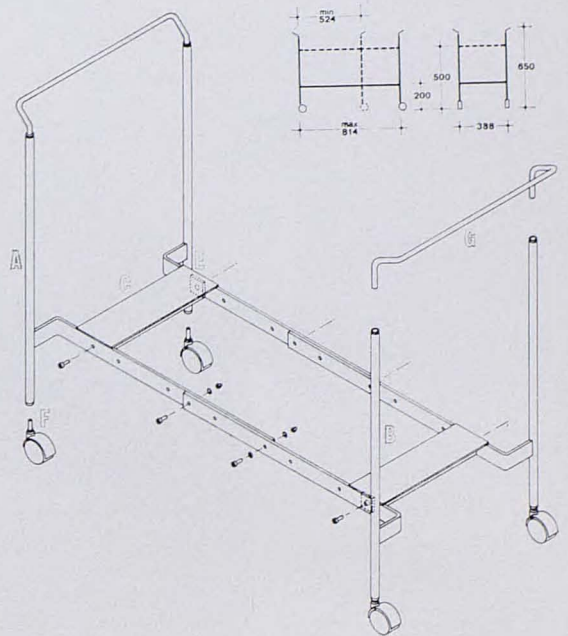
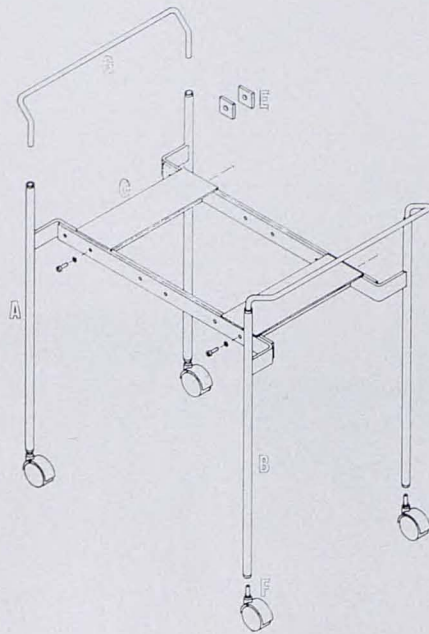
Emplazamiento: «El Fanduco». Puerto de Maó. Menorca (Balears).



Design Carrito Versátil Mod. Pat.
(en exclusiva mundial para B. D.)

Un televisor tiene que girar y desplazarse para permitir una visión correcta desde diversos puntos y evitar reflejos en la pantalla. Exceptuando los portátiles, todos los televisores necesitan de un apoyo que posibilite estos movimientos.
El **carrito** cumple exclusivamente esta función; no es mesita, ni revistero, ni altar.

Es **versátil** porque su dimensión se adapta al televisor que soporta. Permite, además, de forma muy sencilla, colocar el aparato a dos alturas distintas: una la normal en una sala de estar, y la otra, muy baja, sustituyendo con ventaja el televisor en el suelo.



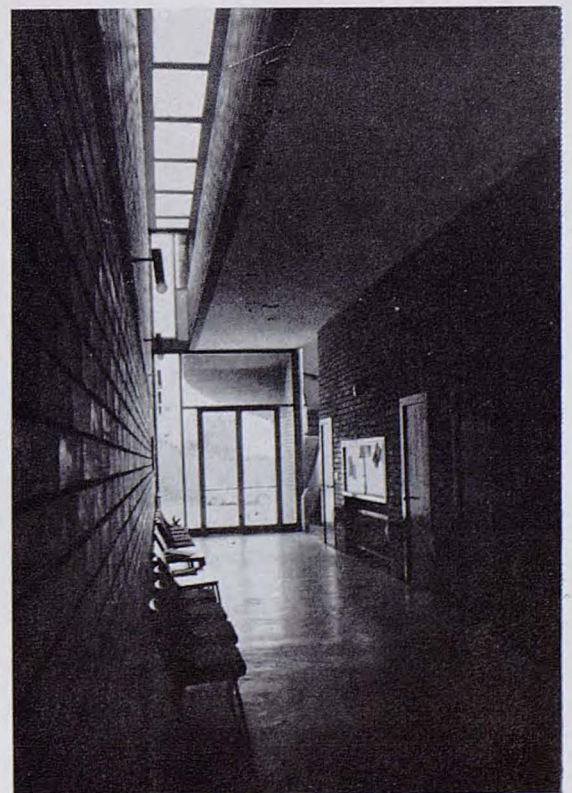
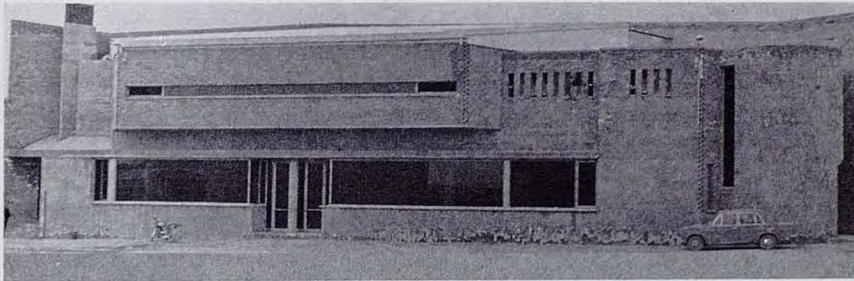
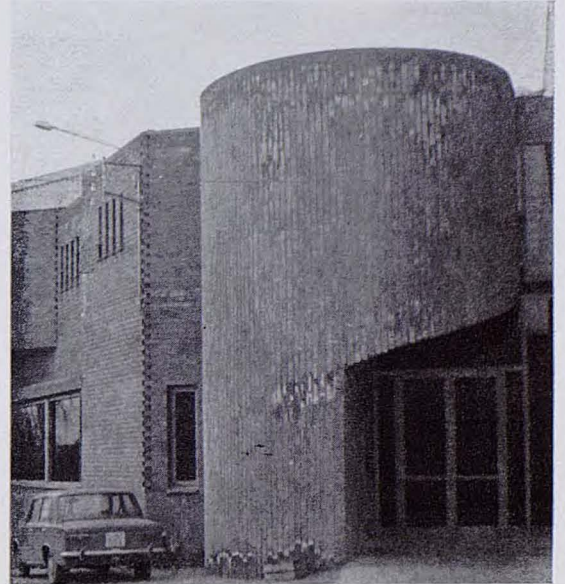
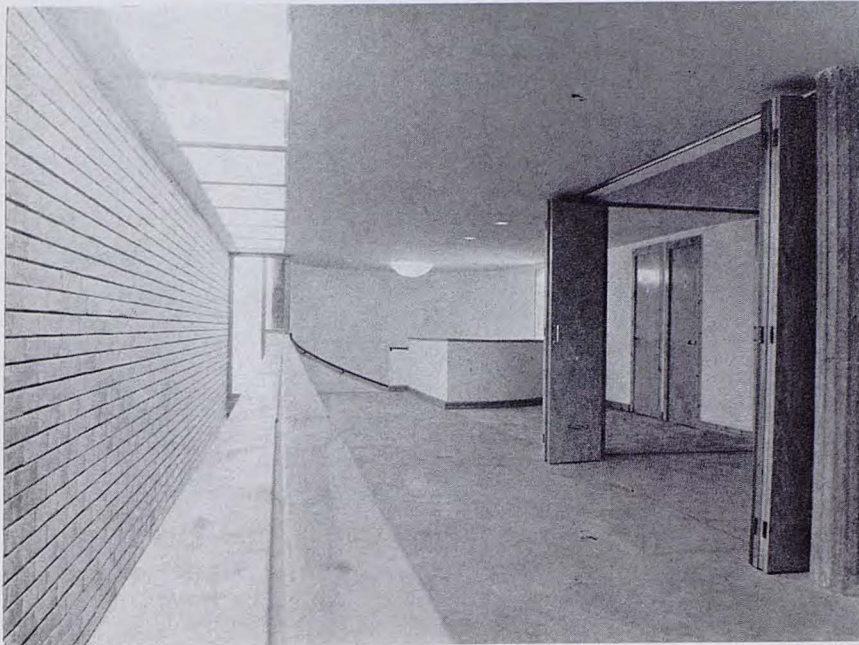
J. J. Clúa Miquel

Sede Hermandad Sindical

Tras las primeras conversaciones, se encauzó el encargo hacia un edificio polivalente. En principio constaría de Oficinas, Hogar de Ancianos y Sala de Actos. Ubicados, cada uno de estos tres espacios, en la zona más idónea, se han relacionado entre sí a través de otro con toda la altura del edificio. Se ha diseñado la piel

expresando lo que recubre y procurando que acabados e instalaciones fuesen de costo moderado.

Colaborador: J. Fustegueras Charles.
Emplazamiento: Alcarràs (Lleida).

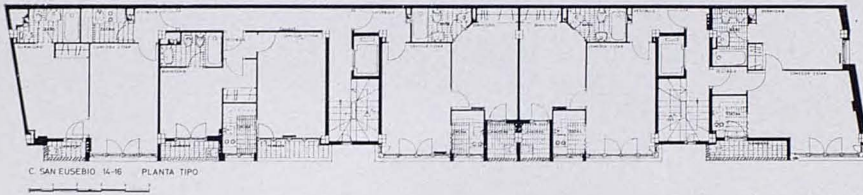


J. I. Corominas Navarro
Estudio 4

Edificio para viviendas

Colaboradores: R. Bracons Masdeu, arquitecto, y
E. Garriga Chantier.

Emplazamiento: Calle San Eusebio, 14-16. Barcelona.



Redefinició d'un espai incoherent, sense tocar cap element d'obra, mitjançant elements serials mòbils, tous i rígids.

Emplaçament: Un pis al Passeig Maragall de Barcelona.

