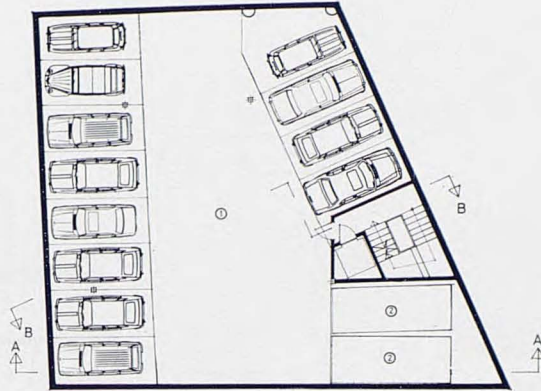
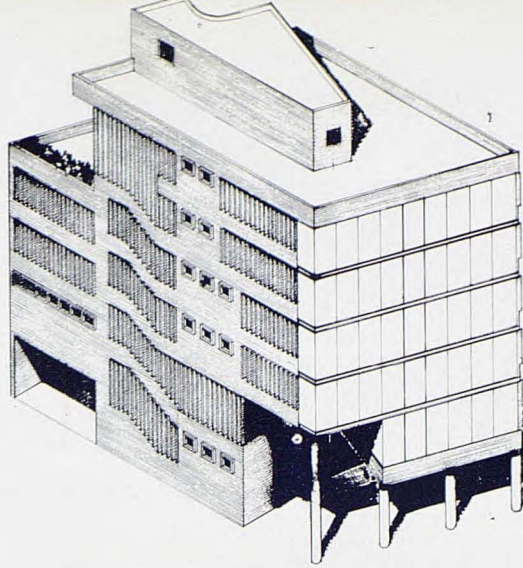


**Lema:  
EL GUERRERO  
DEL ANTIFAZ**

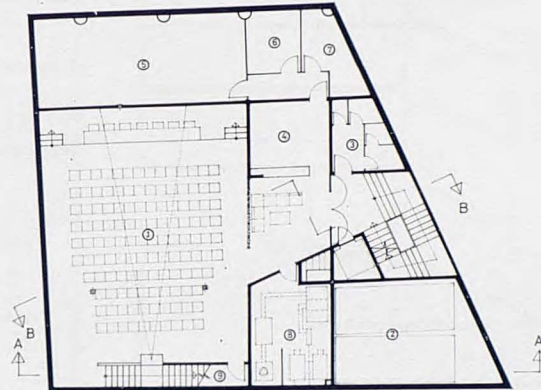
**Eduardo  
Folguera  
Caveda**

**Carlos  
Nogués  
Mañé**

**Jaime  
Torrens  
Rivas**

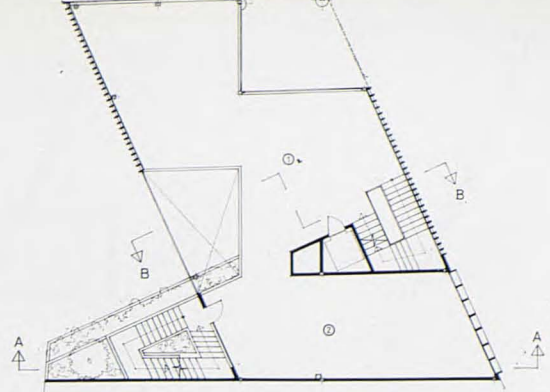
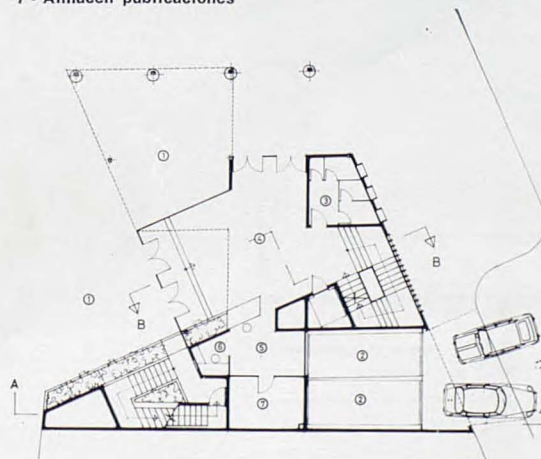


**PLANTA SOTANO 3 y 2**  
1 - Aparcamiento (12 plazas fijas por planta)  
2 - Montacoches



**PLANTA SOTANO 1**  
1 - Sala de conferencias (126 plazas sentadas)  
2 - Montacoches (hueco)  
3 - Aseos y cuarto limpieza  
4 - Guardarropa  
5 - Almacén general y Archivo cerrado  
6 - Acometida eléctrica, Cuadro y grupo electrógeno  
7 - Acometida agua, Batería cont. y G.E.P.  
8 - Calefacción y Aire acondicionado 9 - Almacenillo

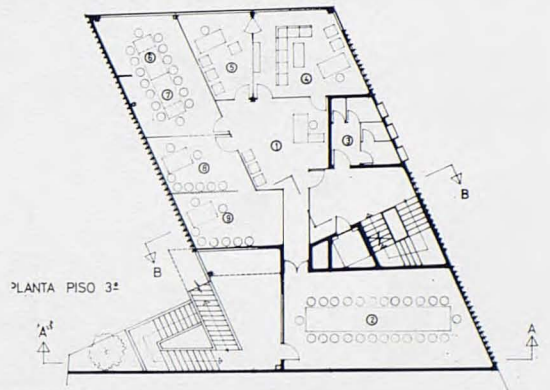
**PLANTA BAJA**  
1 - Ambitos exposición al aire libre  
2 - Montacoches  
3 - Aseos y cuarto limpieza  
4 - Vestibulo (muestrario exposición)  
5 - Conserjería, Información y venta publicación  
6 - Centralita telefónica  
7 - Almacén publicaciones



**PLANTA PISO 1.º**  
1 - Ambito exposición  
2 - Reserva centro ordenadores (provisionalmente ámbito de exposición especializado en montajes audiovisuales)

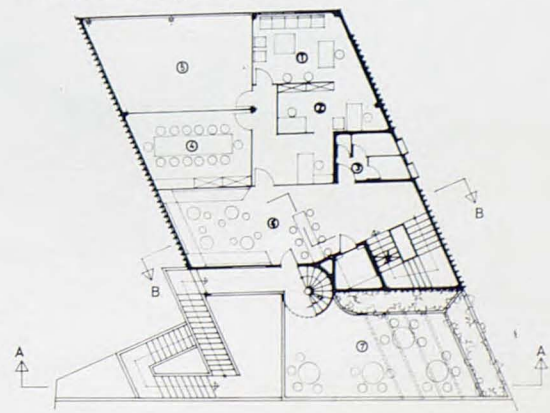


**PLANTA PISO 2.º**  
1 - Secretaría general  
2 - Sala de espera  
3 - Aseos y cuarto limpieza  
4 - Secretario técnico  
5 - Tesorero 6 - Delegación hermandad  
7 - Asesoría jurídica 8 - Expedición correspondencia  
9 - Fotocopiadora 10 - Gabinete de prensa

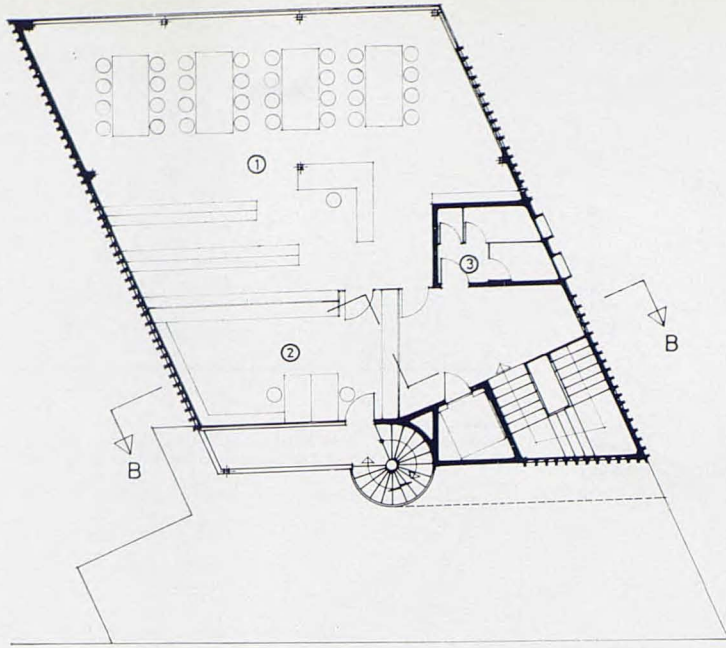


**PLANTA PISO 3.º**  
1 - Sala de espera  
2 - Sala de juntas (26 pers.)  
3 - Aseos y cuarto limpieza  
4 - Decano  
5 - Secretario  
6 - Comisión depuración (Pres.). Sala 15 personas  
7 - Comisión depuración (Secr.). Sala 15 personas  
8 - Tribunal profesional (Secr.). Sala 15 personas  
9 - Tribunal profesional (Pres.). Sala 15 personas

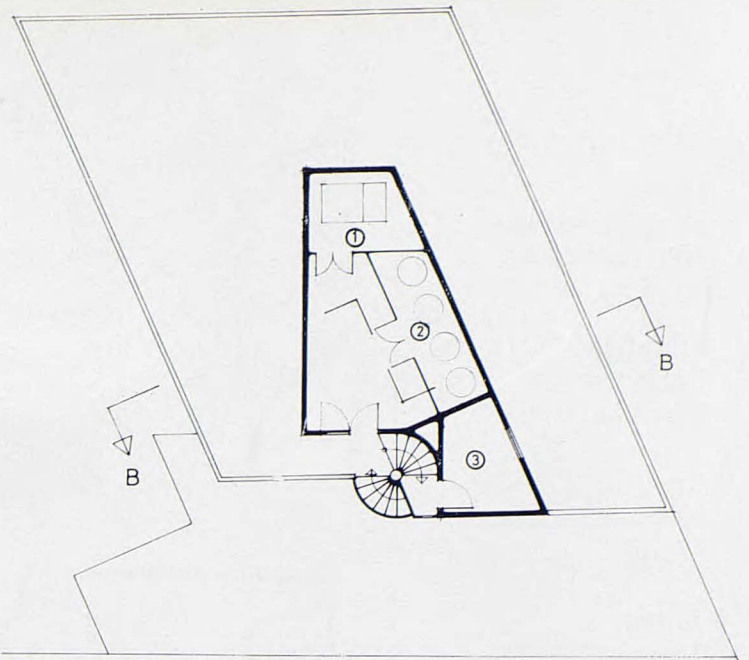
**PLANTA PISO 4.º**  
1 - Gerente CEYS  
2 - Secretario y tesorero CEYS  
3 - Aseos y cuarto limpieza  
4 - Sala de reunión (14 personas)  
5 - Comisiones colegiales varias (y reserva ampliación CEYS)  
6 - Club y barra autoservicio  
7 - Terraza club (cubierta parcialmente por pérgola si las ordenanzas lo permiten)



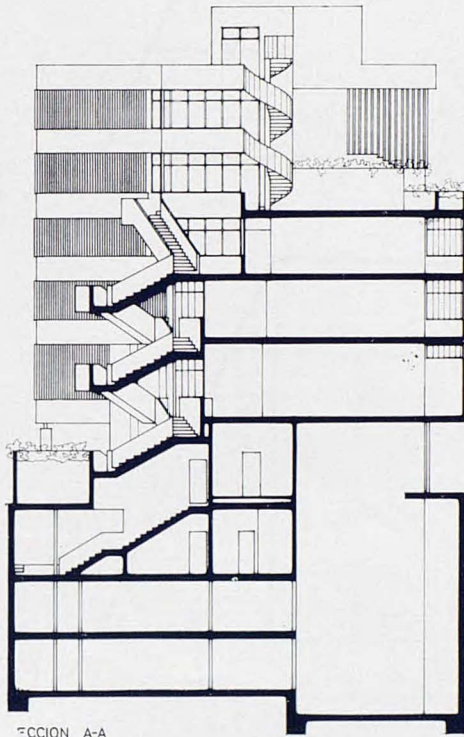
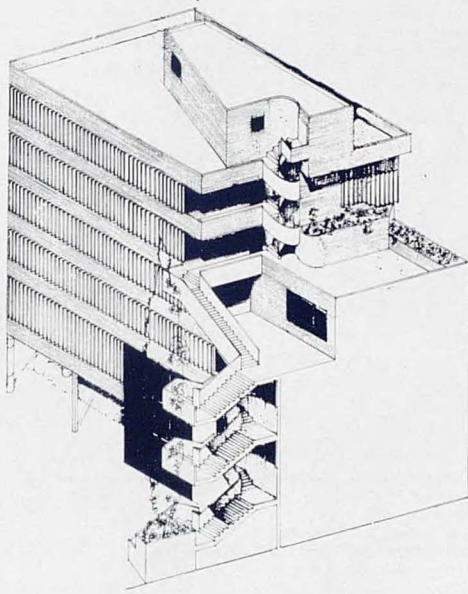




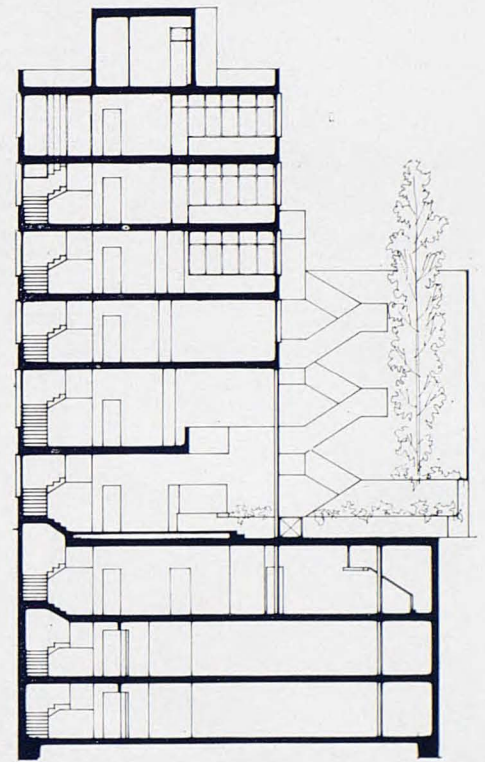
PLANTA PISO 5.º  
 1 - Biblioteca  
 2 - Hemeroteca  
 3 - Aseos y cuarto limpieza



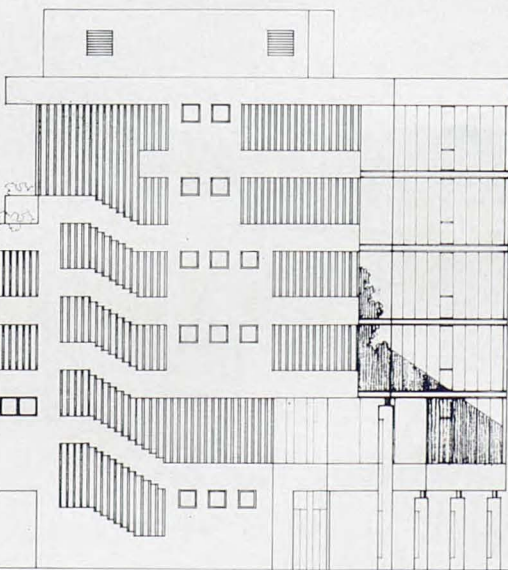
PLANTA ATICO  
 1 - Torre refrigeración  
 2 - Reserva agua (4.000 l.)  
 3 - Maquinaria ascensor



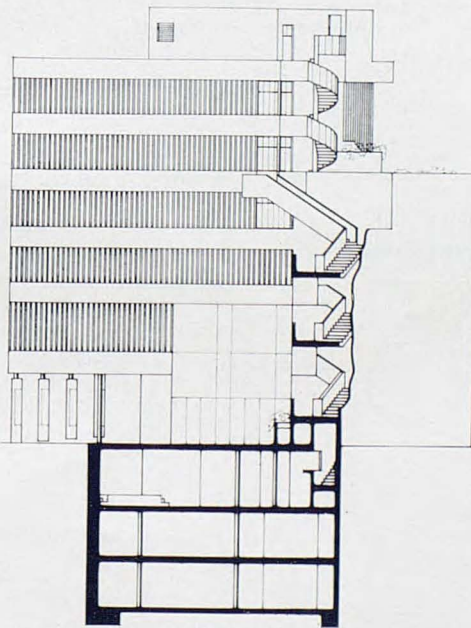
SECCION A-A



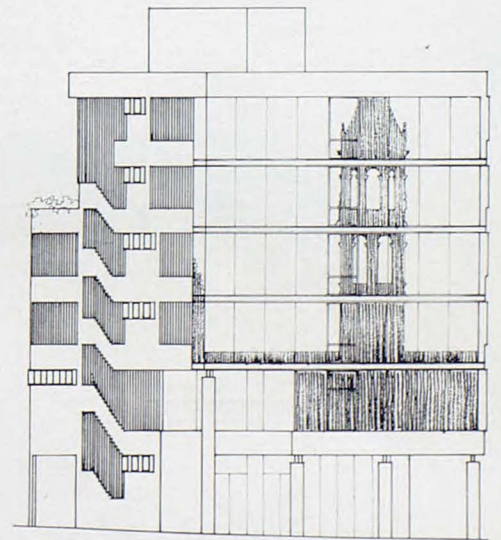
SECCION B-B



FACHADA A PLAZA DEL CRISTO DE BURGOS



FACHADA A CALLE DE MERCEDES VEILLA



FACHADA A PLAZA DE SAN PEDRO