

ATENEO DE TARREGA (Lérida)

L. Doménech, R. M.^a Puig, L. Sabater
y J. Sanmartí, arquitectos

El proyecto consistía en la construcción de un pabellón que ampliara las instalaciones del actual Ateneo de Tárrega, entidad cultural-recreativa de gran tradición en los núcleos urbanos de la región.

Fundamentalmente se pretendía que dicha construcción se adaptase a los usos tradicionales de este tipo de entidades, como puede ser la sala de juego: dominó, cartas, etcétera, y a los usos nuevos como son



La sala de juego intenta conservar el ambiente de los antiguos cafés de pueblo. Sillas de madera curvada pintada al duco.

el snack-bar y las reuniones de gente joven.

La estrechez del solar y la irregularidad del mismo creó unos problemas de orden que se solucionaron mediante yuxtaposición celular. Con esta disposición se logra obtener unos espacios muy concretos y delimitados como son las zonas de tertulia y la sala de juego. Dicha sala se ha tratado intentando conservar el sabor de los antiguos cafés de pueblo, de ahí pues las sillas populares valencianas que en este caso han sido lacadas en negro.

La zona destinada a la tertulia ha sido fraccionada en distintas células que crean espacios independientes a la manera de pequeños rincones de estar en comunicación directa con la terraza, protegiéndose las aberturas mediante persianas correderas que en verano al cerrarse forman una cámara de aire aislante.

La barra de bar intenta conseguir el máximo perímetro y a la vez las máximas posibilidades de relación entre sus ocupantes. Esta es la causa de la aparición de los pequeños retranqueos de la misma que forman unas pequeñas células para provocar la tertulia en torno a ellas, sin olvidar el concepto originario de barra.

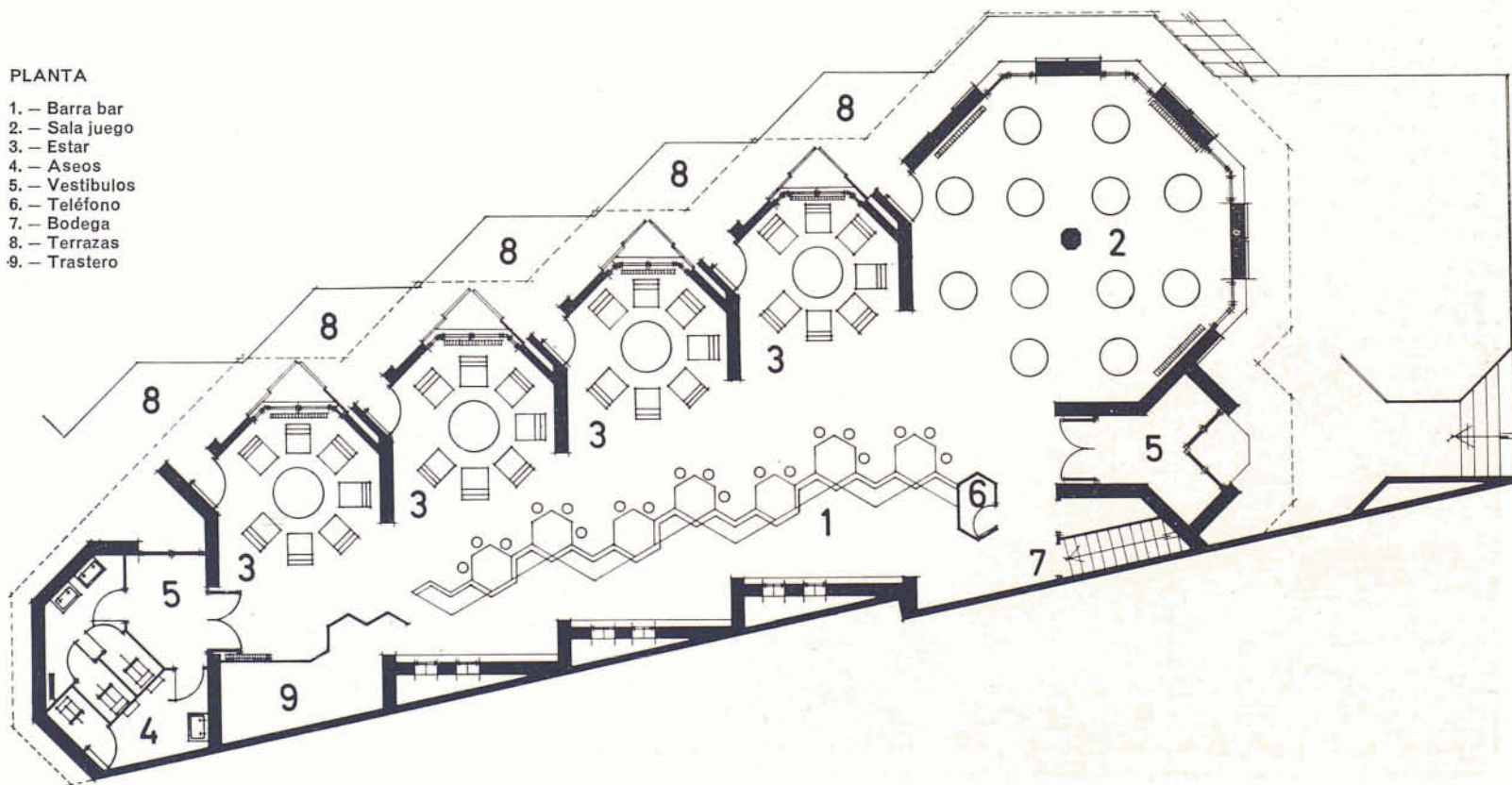
En conjunto, el local destinado sobre todo a la gente joven que no se encontraba a gusto en el «caserón» del antiguo Ateneo, constituye una réplica formal de aquél, adoptando incluso alguno de sus elementos de diseño (sillas valencianas, azulejos, etc.).

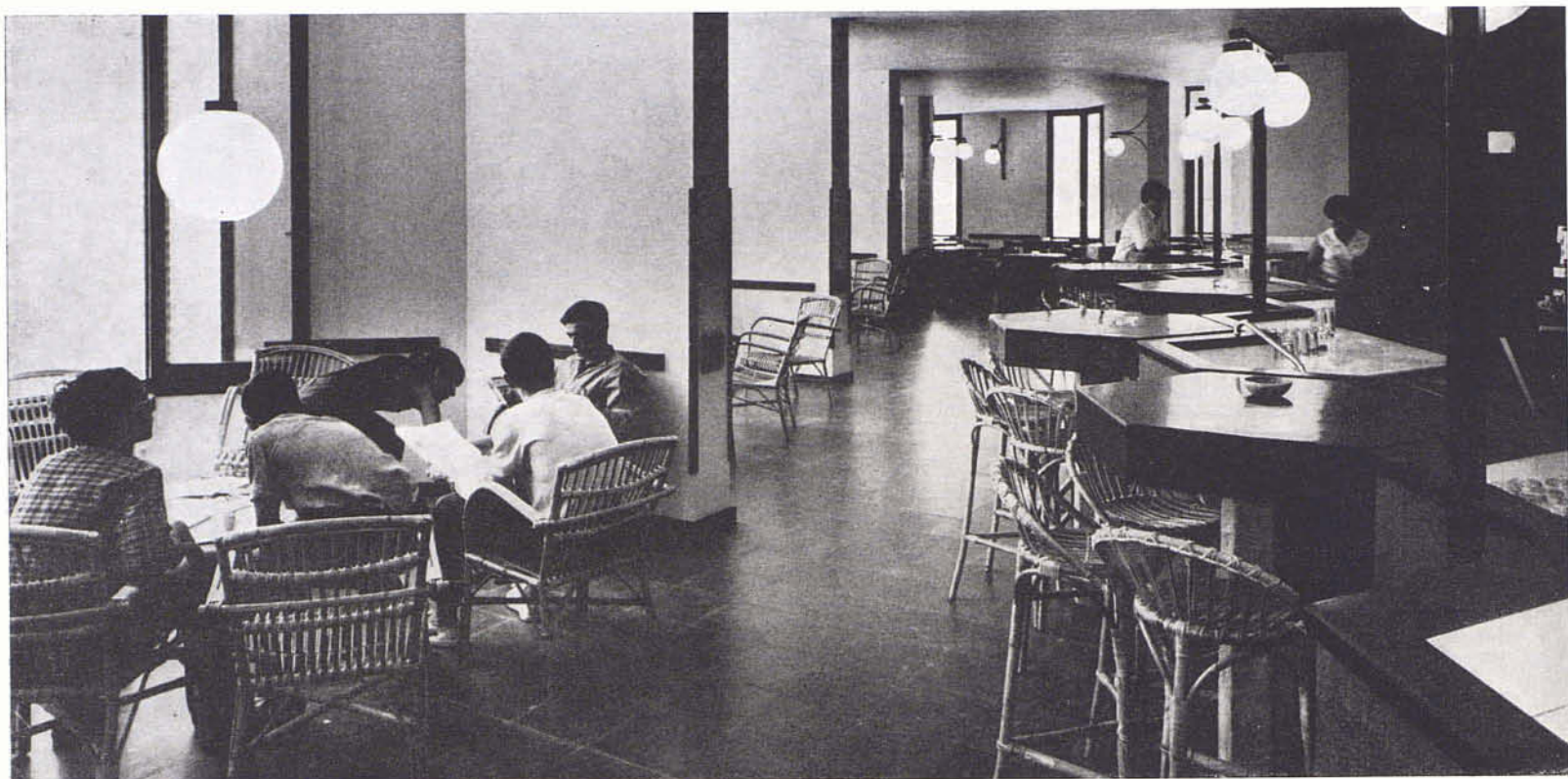


Vista de la barra del bar desde la sala de juego.

PLANTA

- 1. — Barra bar
- 2. — Sala juego
- 3. — Estar
- 4. — Aseos
- 5. — Vestibulos
- 6. — Teléfono
- 7. — Bodega
- 8. — Terrazas
- 9. — Trastero





| | |
|---|--|
| 1 | |
| 2 | |
| 3 | |

1. — Vista desde el acceso posterior. Al fondo, la sala de juego. Los soportes de los globos de Miguel Milá son diseño de los arquitectos.
2. — La barra del bar intenta crear las máximas posibilidades de relación entre sus ocupantes.
3. — La fachada sur. Las persianas son correderas y en verano al cerrarse forman una cámara de aire.

