

CASA PARA LA FAMILIA DE CASTRO EN COSTA DE LA CALMA, CALVIA (MALLORCA)

Miguel Alvarez Trincado, arquitecto

El solar es el número 100 de la urbanización «Costa de la Calma».

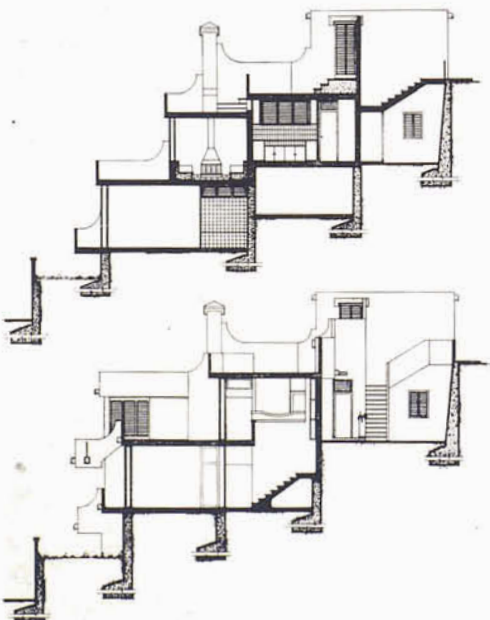
Dicha urbanización fue brillantemente iniciada por un conocido grupo de arquitectos catalanes. Las edificaciones por ellos realizadas responden a un riguroso planteamiento de adaptación al terreno, integración al paisaje circundante, colores, texturas y un estudiado diseño.

Actualmente, la urbanización ha sido continuada y destruida por otros técnicos. Ha entrado de lleno, como casi todas las que se encuentran repartidas por nuestro litoral mediterráneo, en la anarquía más abso-

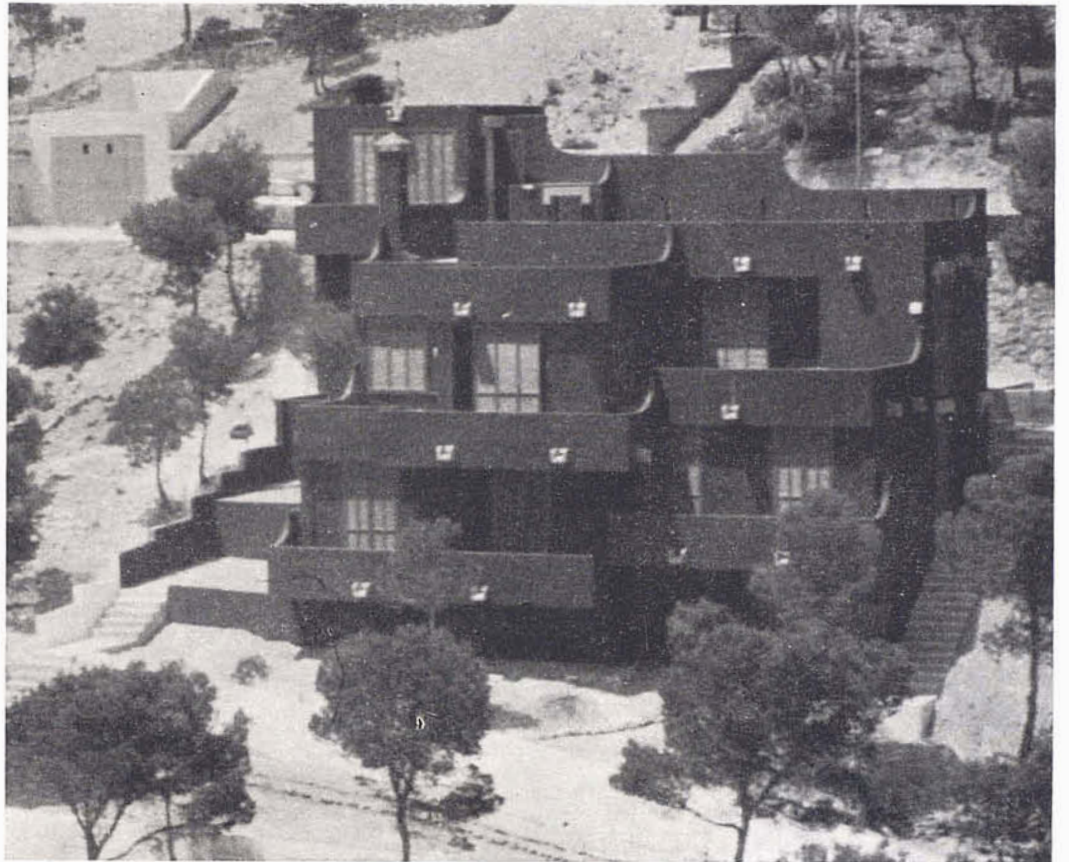


Planta

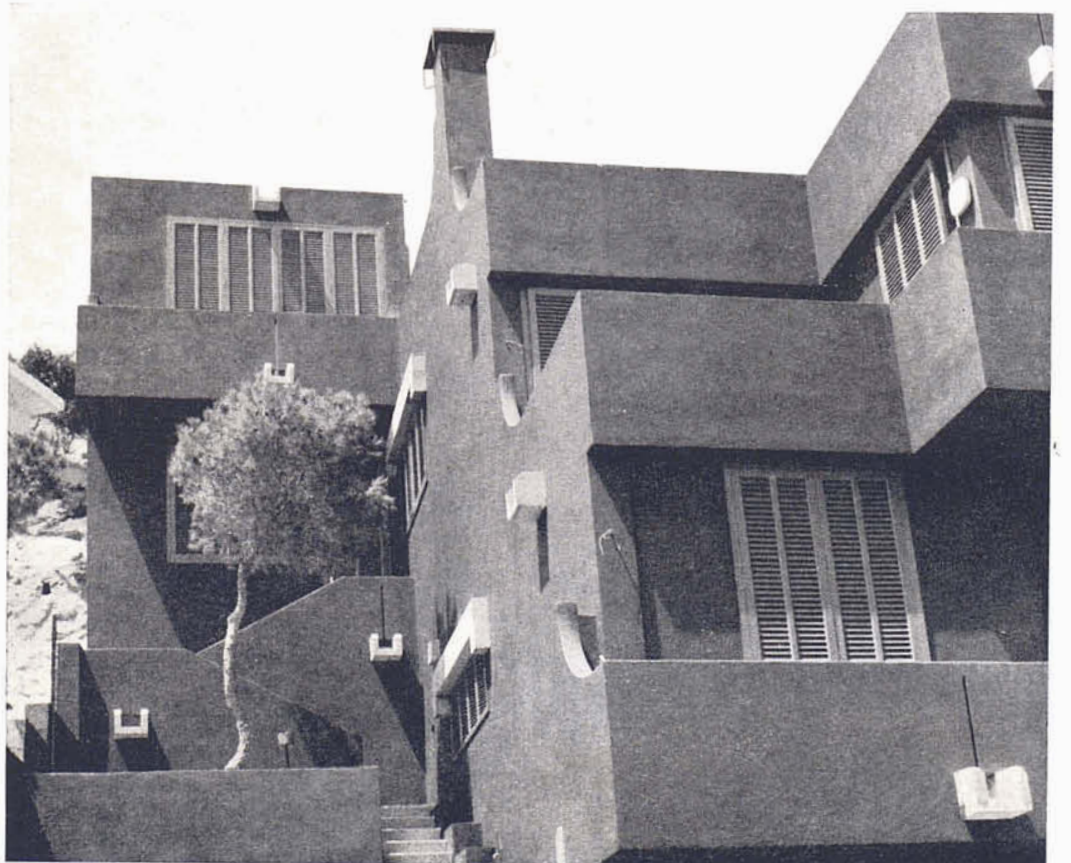
- | | | |
|---------------|----------------|------------------|
| 1. — Ingreso. | 5. — Aseo. | 9. — Tendedero. |
| 2. — Hall. | 6. — Cocina. | 10. — Trasteros. |
| 3. — Comedor. | 7. — Plancha. | 11. — Despensa. |
| 4. — Estar. | 8. — Lavadero. | |



Secciones



Emplazamiento y visión de conjunto.



Vista parcial exterior.

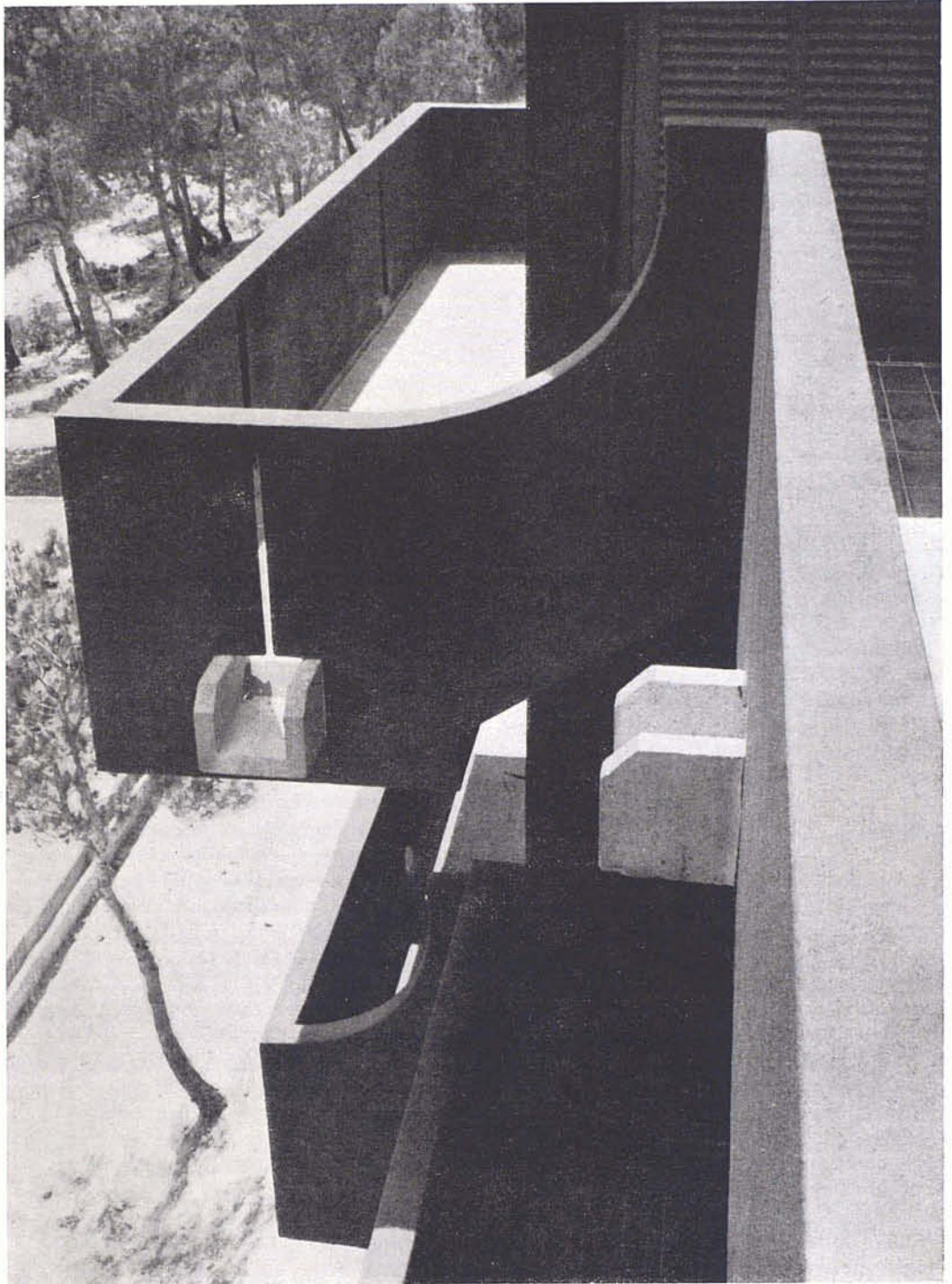
luta, que en este caso va desde el ibicenco, muy de moda en la isla, hasta el caserón decimonónico, pasando por la extensa gama de resultados, producto del más diverso gusto, no siempre acertado.

En la presente edificación, además de resolver las necesidades funcionales, constructivas y económicas que plantea toda obra de arquitectura, se ha orientado el diseño para lograr una adaptación fiel al terreno, una integración al paisaje, tanto formal como en color, y una ambientación espacial.

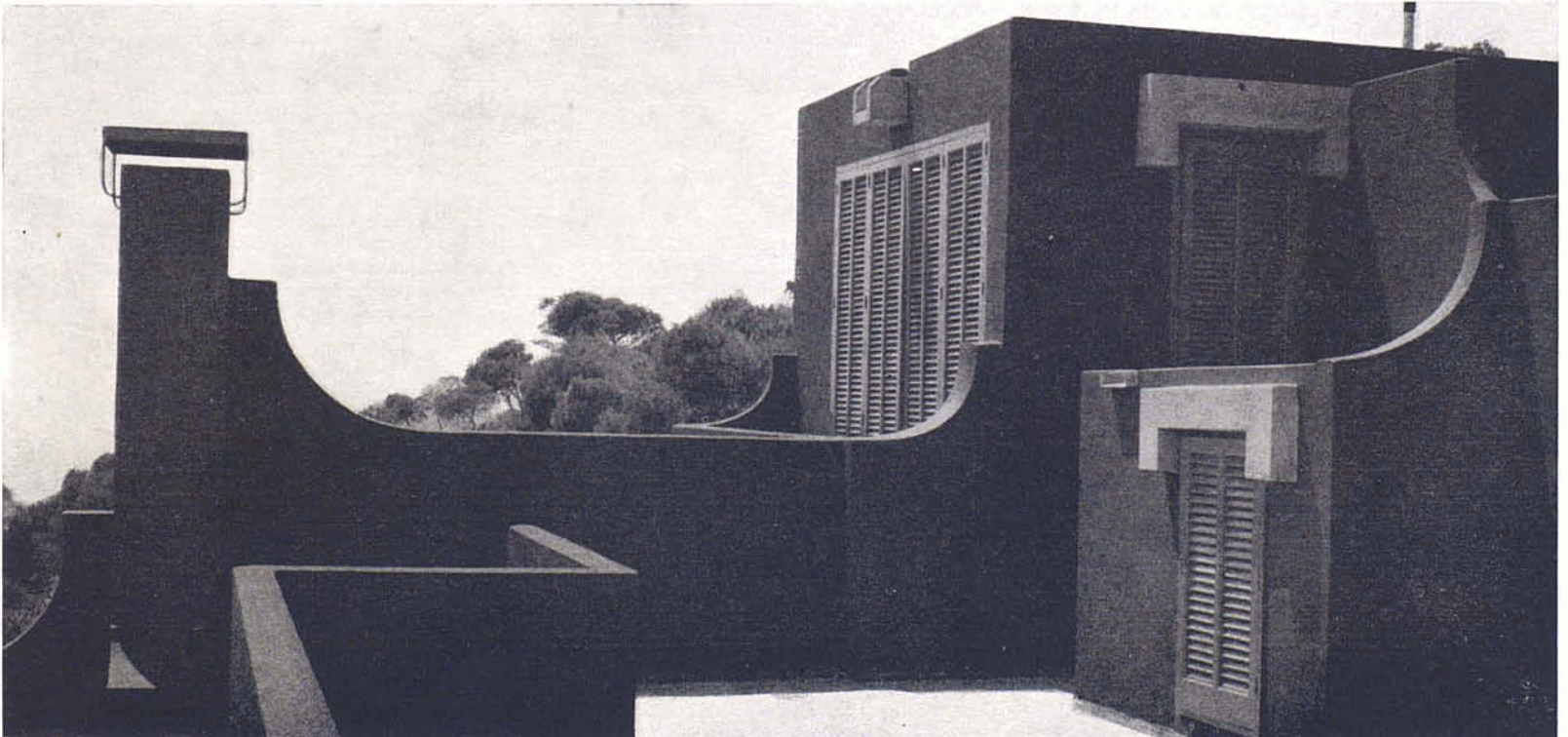
El solar está situado a 3,50 m por debajo de la rasante de la calle y presenta una fuerte pendiente hacia el mar en sentido longitudinal y otra en sentido transversal más suave. La pendiente longitudinal llevó a definir los dos planos horizontales principales: uno superior que corresponde al ingreso y zona de estar y otro inferior, a los dormitorios. La pendiente transversal llevó a desfasar cada uno de estos dos planos. Este ha sido en síntesis el esquema que ha llevado a una adaptación al terreno: la combinación de pendientes complementada con la orientación y las vistas.

La integración al paisaje ha sido realizada formalmente mediante volúmenes retranqueados tanto en planos horizontales como verticales, y por el tratamiento del color en la gama del granate tierra, en todos los muros exteriores. Naranja butano en toda la carpintería y lila en los elementos metálicos exteriores (sombrero de la chimenea, guías de las persianas correderas, perfil de hierro y cadenas que sostienen un macetero sobre un estanque en el acceso a la casa).

En la planta superior, el vestíbulo, la escalera de acceso al piso inferior, el comedor y la sala de estar forman una serie de ambientes en sí definidos (por altura de techo, nivel de piso o separaciones de muros bajos o muros curvos) pero conectados entre ellos espacialmente. En el desarrollo espacial de estos ambientes se han establecido con el exterior una serie de transparencias las cuales, según los sentidos de circulación, dan una conexión entre el espacio externo y el espacio interno.



Detalle balcones.



Detalle terraza superior.