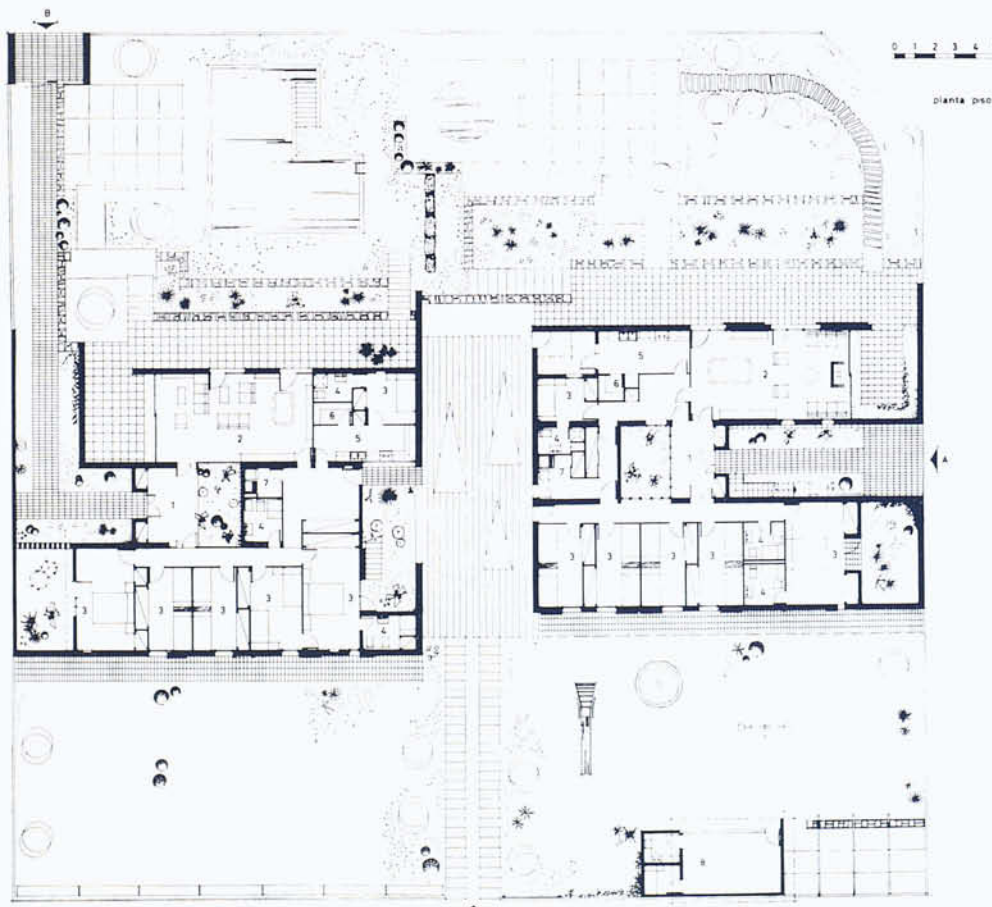


Vista de conjunto desde el Este.

Casas gemelas en Premià de Mar • (Barcelona)

Arquitectos asociados:
J. Anglada, D. Gelabert y J. Ribas

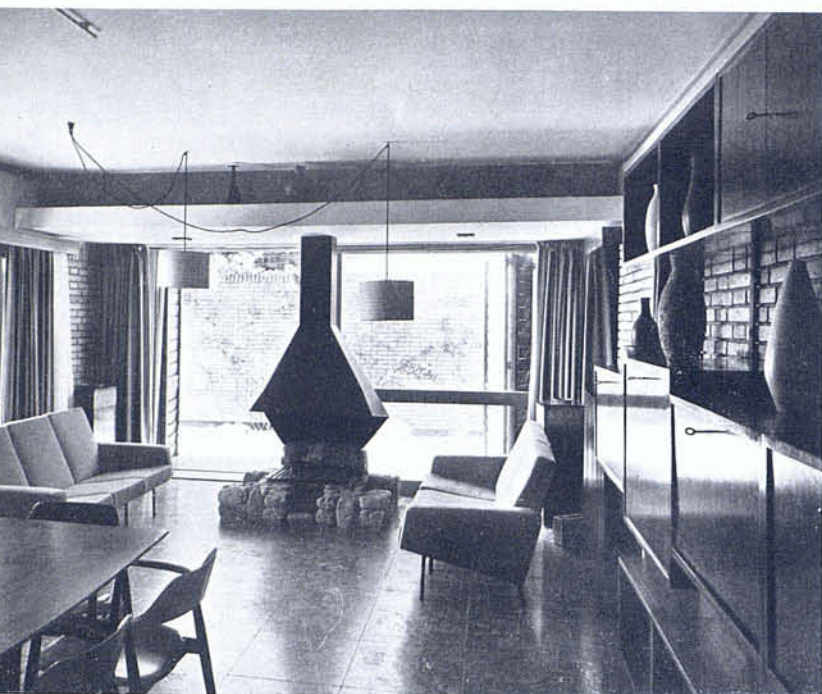


Planta piso

1. Hall.
2. Estar-comedor.
3. Dormitorio.
4. Aseo.
5. Cocina.
6. Despensa.
7. Lavandería.
8. Portería.

2	4
3	5

1. Casa A, sala de estar. — 2. Casa B. — 3. Casa A, vista frontal. — 4. Casa A, patio semiabierto de la sala de estar. — 5. Casa A, patio de entrada, escalera de acceso al estudio y al fondo el patio interior.



El conjunto de las dos viviendas ofrece características singulares. Se han unido dos terrenos propiedad de familiares para gozar de ciertos beneficios comunes como son el garaje, piscina, juego de niños, etc. aun conservando en alguno de estos elementos sus respectivas propiedades.

La baranda de la piscina es aportación de carácter provisional por parte de la propiedad, así como también es una aportación posterior de la propiedad la iluminación del jardín.

Distribución espacial

Espacio externo.— El espacio externo ofrece pocas características de interés ambiental; se han compuesto las viviendas con marcado carácter introvertido, proveyéndolas de patios cerrados o semicerrados.

Espacio interno.— Se ha resuelto el conjunto en dos alturas distintas 2,35 m. para las zonas de servicio y recibidores, y 2,65 m. para los espacios diurnos y nocturnos. La zona de menos altura ocupa en ambos casos la crujía central. Ambas tienen un estudio que ocupa la planta superior con comunicación entre sí a través de las cubiertas de ambas viviendas.

Realización técnica

Estructura portante a base de paredes de ladrillo tocho de 30 cm. y tabique aislante en la casa B.

Forjados mixtos a base de hormigón armado y viguetas de h. a. vibrado. Cubiertas a la catalana con fibra de vidrio como aislante. Pavimento de terrazzo y mosaico hidráulico. Calefacción por radiadores con tubería, bajo pavimento en hueco relleno de polvo de c. p. y lámina de papel de aluminio en su parte superior. Chimeneas de calefacción a base de tubos de fibrocemento situados dentro de un encofrado perdido formado por tubos ovales de hormigón armado centrifugado propios para albañales.

Síntesis estética

Composición de inspiración expresionista. Dominan en exteriores los paramentos ciegos. En interiores con frente a patios los paramentos vidriados. Estudio minucioso de niveles exteriores en conexión con la jardinería. Eliminación progresiva de espesor de suelo a techo en muros portantes, escuadrías en carpintería intencionadas, eliminación de guarnecidos en marcos, etc.

