



La vivienda desde el interior de la finca; a la derecha la escalera de acceso a la planta baja y sótanos desde el jardín.

## Vivienda unifamiliar en Sant Feliu de Codines

(Barcelona)

Arquitectos:

José A. Coderch de Sentmenat y Manuel Valls Vergés

Formada por una planta de semi-sótanos, planta baja, piso y sotabanco esta vivienda unifamiliar está situada dentro de la población de Sant Feliu de Codines.

Los muros exteriores son de ladrillo visto, habiendo sido colocado éste en varias zonas formando un relieve regular muy decorativo. La cubierta, a cuatro aguas, es de teja árabe.

Estructura metálica con vigas de

hormigón armado y jácenas de hierro. El pavimento es de madera de bolido. Para las puertas interiores y las de los armarios han sido utilizadas puertas de tipo «Marga». Las persianas exteriores correderas son de madera de melis.

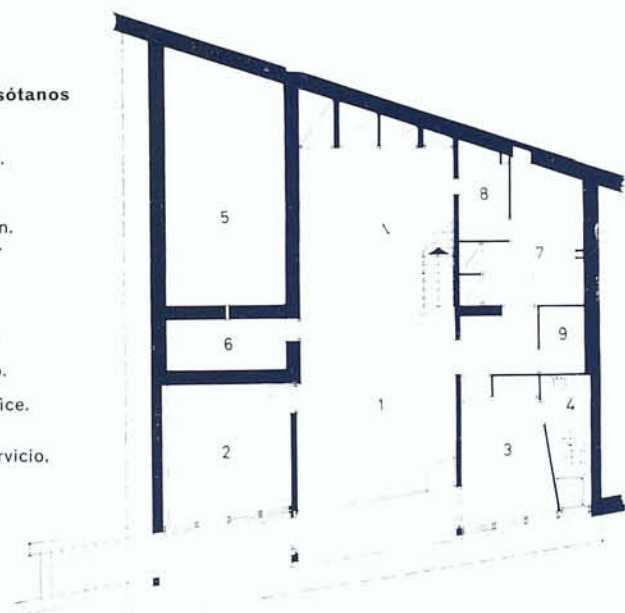
Con la intención de utilizar esta vivienda en toda época del año, ha sido instalada calefacción central.

### Planta semisótanos

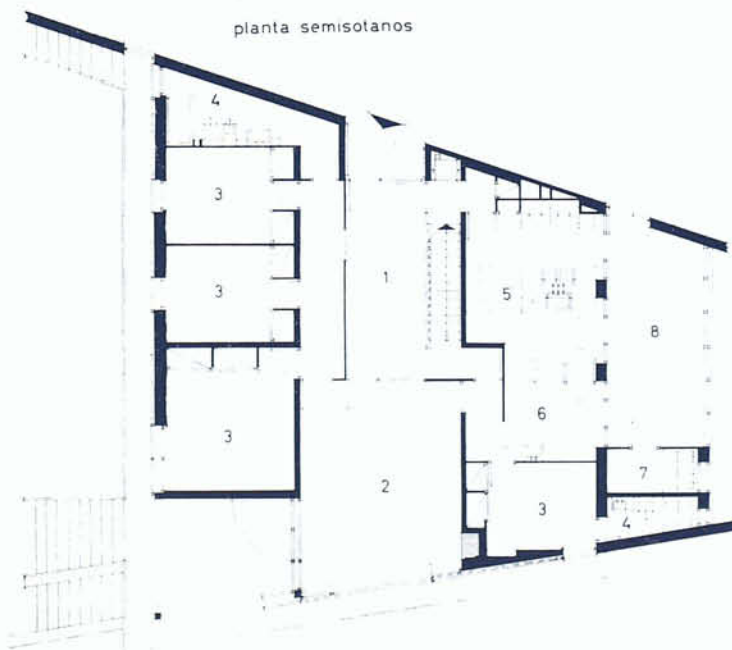
1. Garaje.
2. Bodega.
3. Dormitorio.
4. Aseo.
5. Cisterna.
6. Depósito.
7. Calefacción.
8. Carbonera.
9. Trastero.

### Planta baja

1. Vestíbulo.
2. Comedor.
3. Dormitorio.
4. Baño.
5. Cocina-office.
6. Plancha.
7. Lavadero.
8. Porche servicio.



planta semisótanos

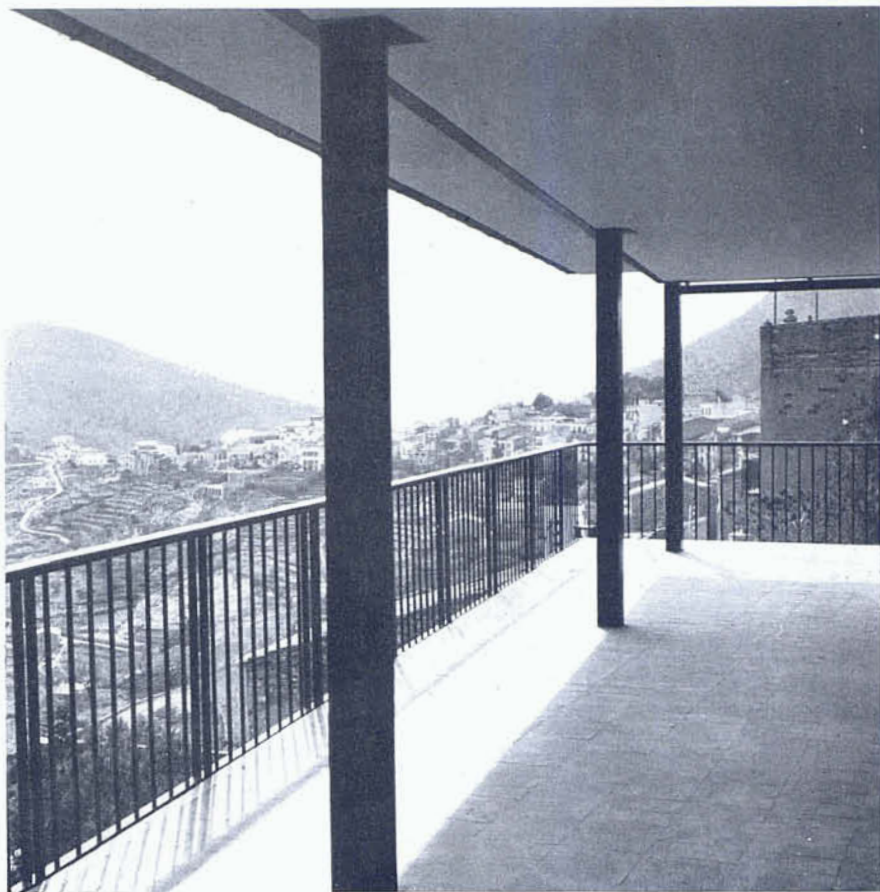


planta baja

Interior.







1 | 2  
3

1. Detalle de la escalera que desde el jardín conduce a la planta baja y sótanos. El muro de cerca ha sido tratado con un aparejo especial tanto en el interior como en el exterior (foto 3). — 2. La casa dispone en la planta alta de una amplia terraza abierta al panorama y en la planta alta y baja de un balcón seguido abierto al jardín. — 3. La vivienda vista desde la calle. —

#### Planta piso

1. Vestibulo.
2. Estar.
3. Dormitorio.
4. Baño.

