

Vivienda en la calle Dalmases

Barcelona

Arquitecto: Xavier Busquets



Fachada posterior



Fachada principal

Construcción exenta, formada por planta de sótanos, planta baja, cuatro plantas y ático. La planta de sótanos está destinada a garajes, servicios de calefacción, contadores y refugio capaz de soportar el impacto de la construcción superior al derrumbarse, con salida a cloaca transitable. Los garajes, en número de diez como las viviendas, tienen capacidad para dos coches cada uno.

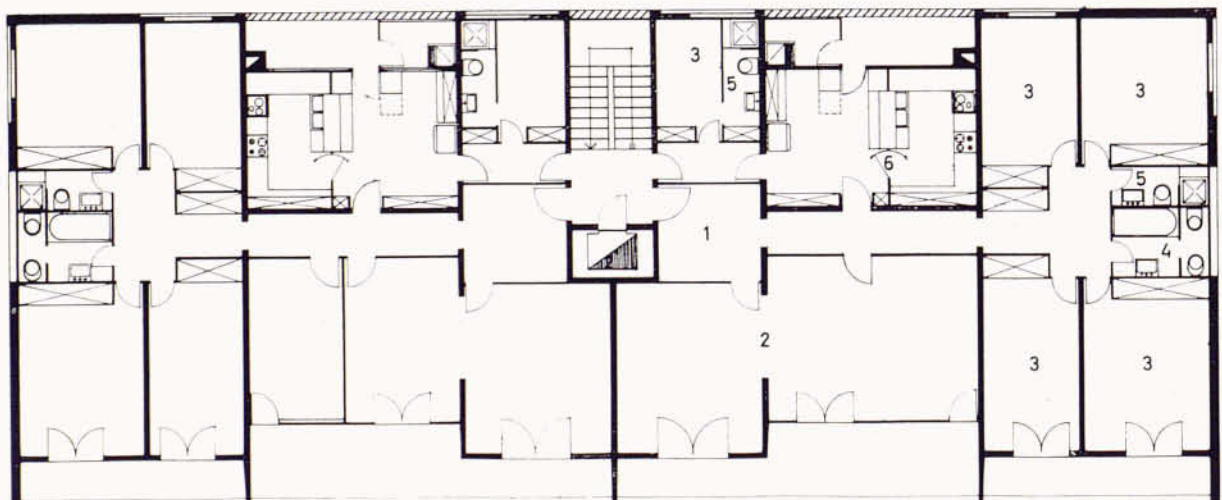
Estructura mixta de hormigón y obra, recubierta enteramente de gres. Las persianas son correderas a lo largo de las fachadas. La parte orientada hacia S.-SO. posee terrazas que protegen el edificio del sol en verano.

En la fachada posterior se ocultan las vistas de los tendederos de servicio, así como de la escalera, mediante láminas armadas fijas, de granito artificial, que no evitan sin embargo el soleamiento.

En la distribución interior de las viviendas se ha tenido especialmente en cuenta la separación de las zonas de vivir, dormir y servicios. También se ha tenido especial cuidado en conseguir una marcada separación de las terrazas de los pisos contiguos para preservar la intimidad de las mismas.

El antepecho de los balcones, en forma de ele, sirve de anaqueel para flores, botellas, vasos, libros, etc.

PLANTA TIPO 0 1 2 3 4



Planta tipo

1. Vestibulo
2. Comedor-estar
3. Dormitorio
4. Baño
5. Aseo
6. Cocina-office