

Grupo escolar "El Timbaler del Bruch" • Barcelona

Arquitectos autores del proyecto: José M.^a Martorell y Oriol Bohigas

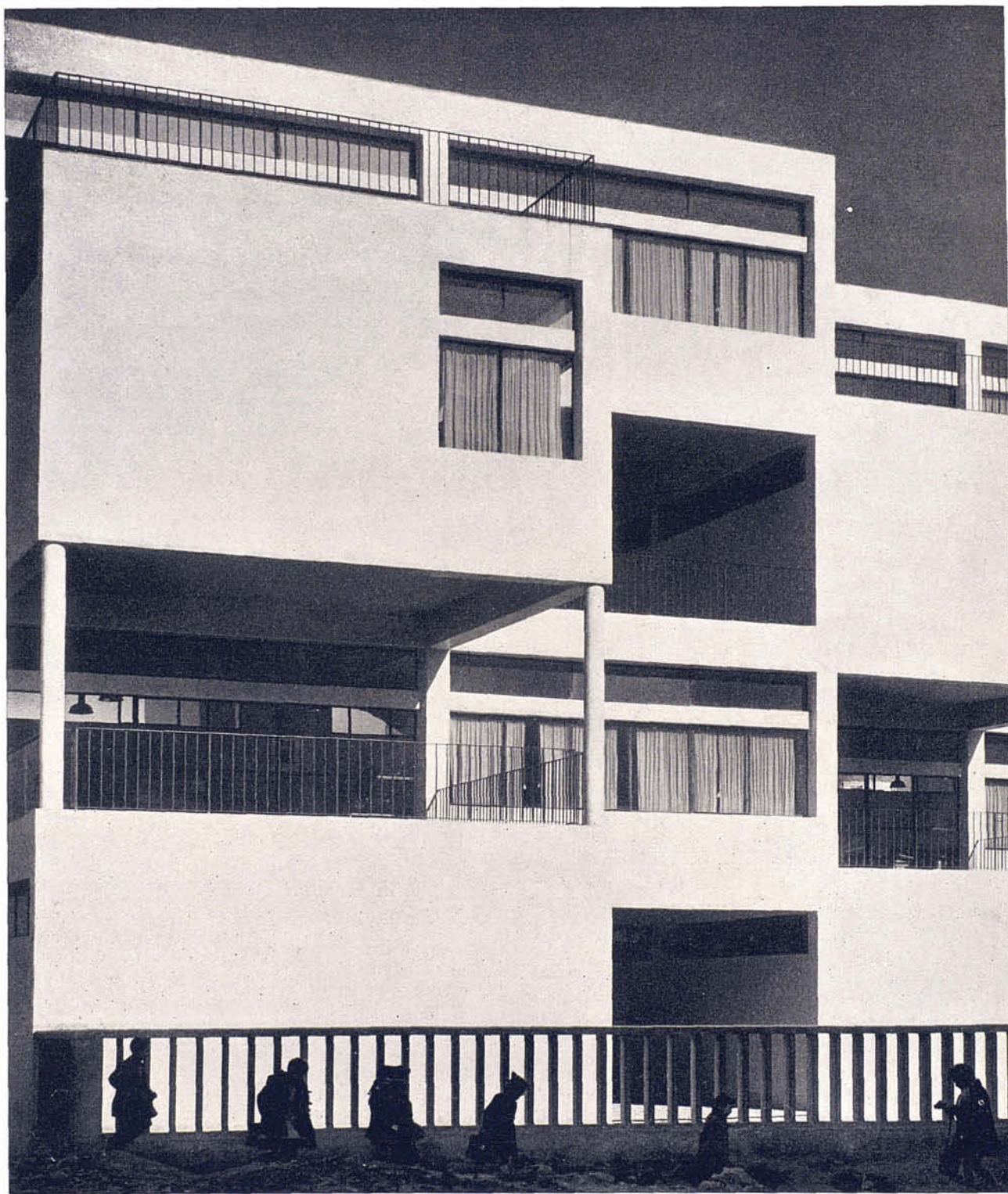
Arquitectos directores de la obra: Servicio Técnico del Ayuntamiento de Barcelona

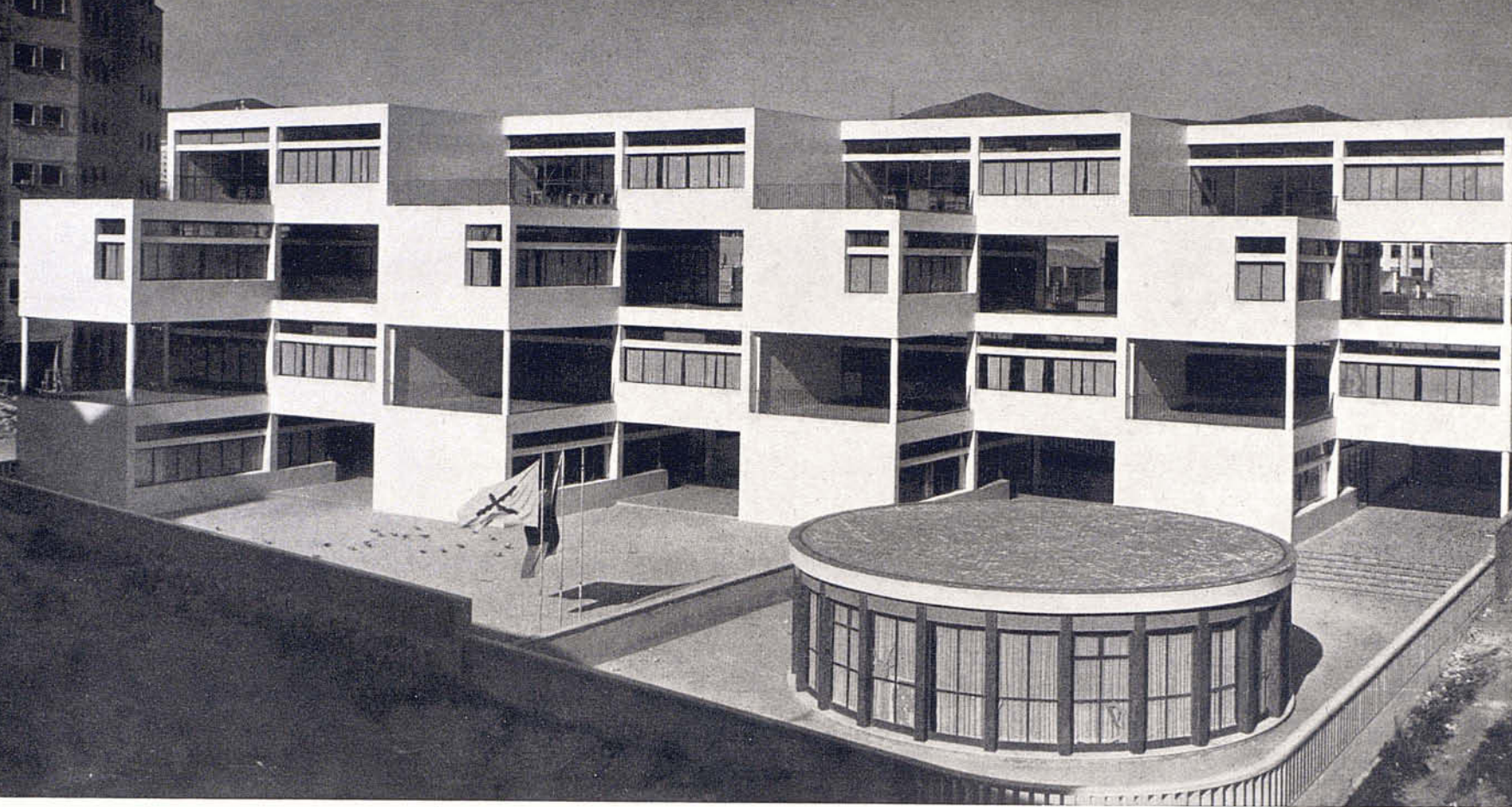
Grupo escolar doble capaz para 6 aulas masculinas, 6 aulas femeninas y un parvulario. Como elemento común a los dos elementos se sitúa una aula grande convertible en gimnasio y en sala de actos. Asimismo en cada una de las secciones se prevé una aula auxiliar destinada a trabajos manuales o a labores y una sección de dirección, secretaría y sala de profesores.

Dada la exigüidad del terreno de que inicialmente se disponía, el grupo escolar tuvo que ser dispuesto forzosamente en diversas plantas. Esta disposición, además de la ventaja que implica desde el punto de vista de ahorro de terreno, comporta asimismo una reducción de superficies de circulación y una simplificación en la instalación de calefacción y servicios en general.

La disposición de pisos tiene a menudo el inconveniente de la imposibilidad de ventilaciones e iluminaciones transversales en las aulas. Para obviar este inconveniente se dispusieron solamente dos aulas por planta, aulas a las que se penetra directamente desde cada rellano de la escalera. De esta forma no sólo se suprimen pasillos, que vienen a ser los espacios muertos e inservibles de las escuelas, sino que se logra que las aulas tengan siempre doble ventilación y doble iluminación. Al propio tiempo esta disposición facilitó la construcción de amplias terrazas anexas a cada aula y con una individualización absoluta. Este tema parecía importante porque, ya desde el principio, se intentó dar a la escuela una posibilidad doble de clases al interior de las aulas y clases al aire libre. De esta forma cada terraza anexa al aula queda bastante cerrada, independizada, tratada más como un patio que como una terraza.

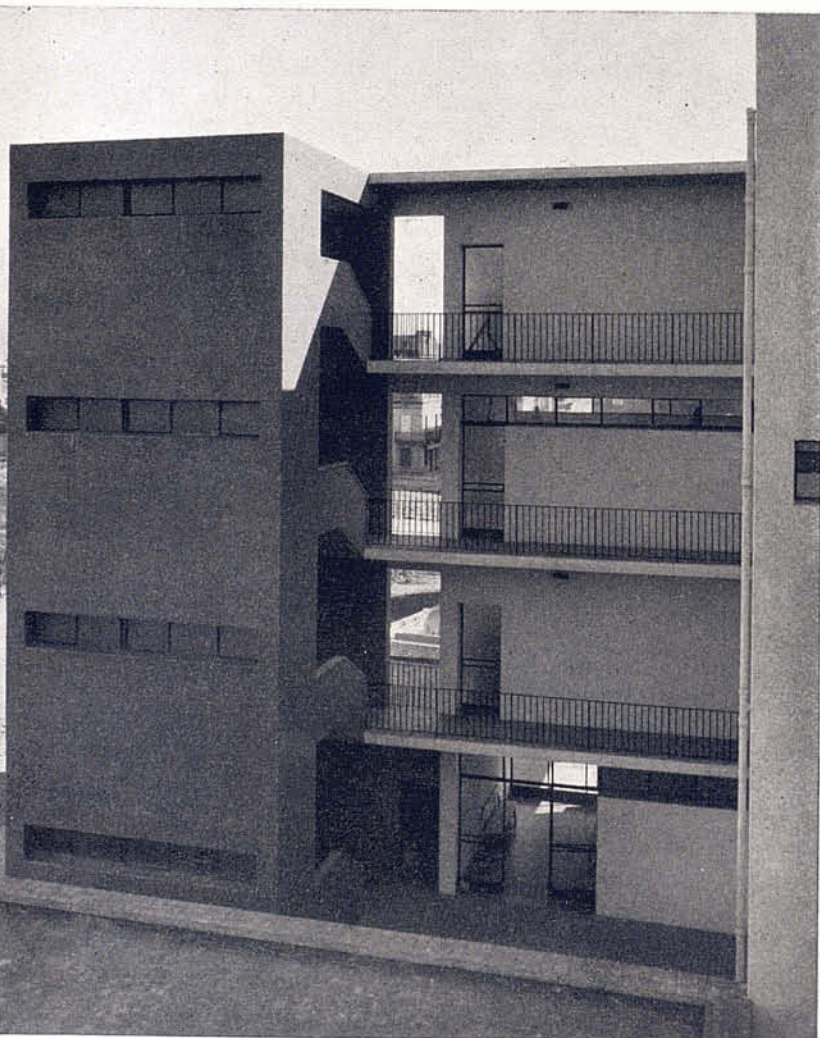
En la planta baja se sitúan exclusivamente los servicios directivos de ambas secciones, las aulas especiales (trabajos manuales y labores) y el espacio destinado indistintamente a gimnasio y a sala de actos, que tiene un doble acceso, desde cada una de las secciones, y que comunica asimismo a zonas al descubierto para facilitar la práctica de la gimnasia. También en planta baja se sitúa el





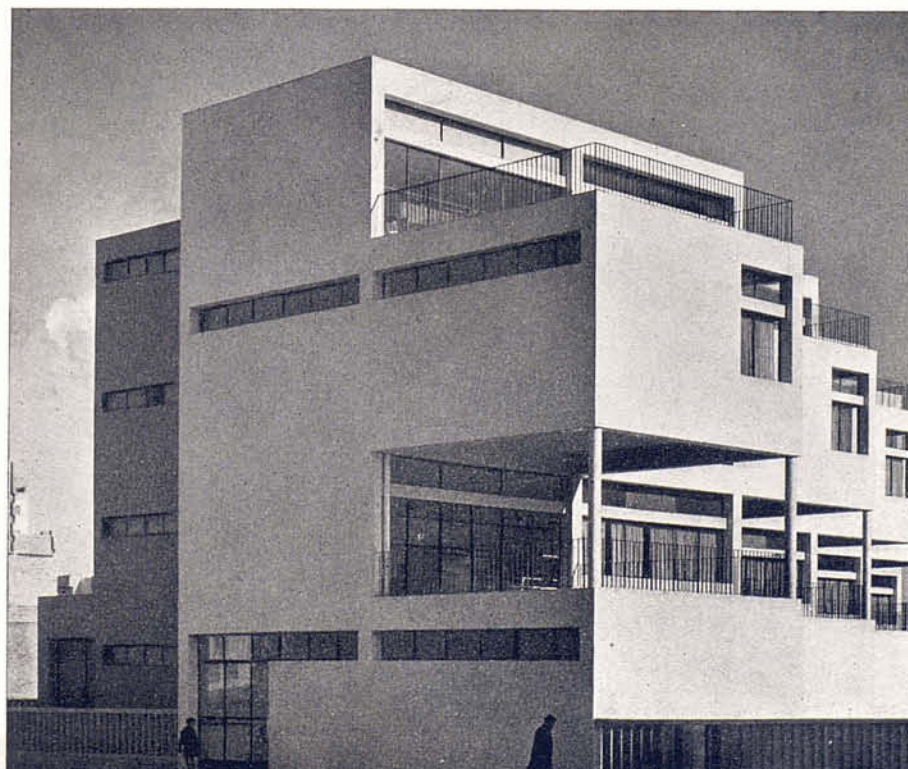
1
2 4
3

1 y 3. La alternancia de aulas y terrazas cubiertas da al conjunto un juego volumétrico interesante que recuerda el constructivismo eslavo. — 2. Vista posterior de las escaleras y galerías de acceso a las aulas. — 4. Escalera.



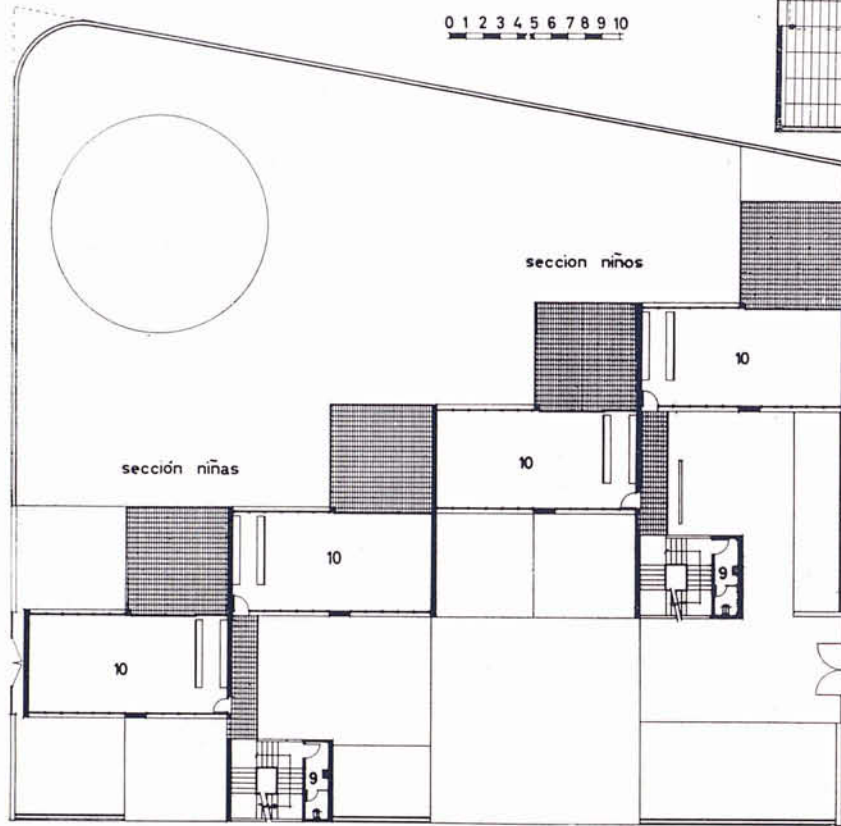
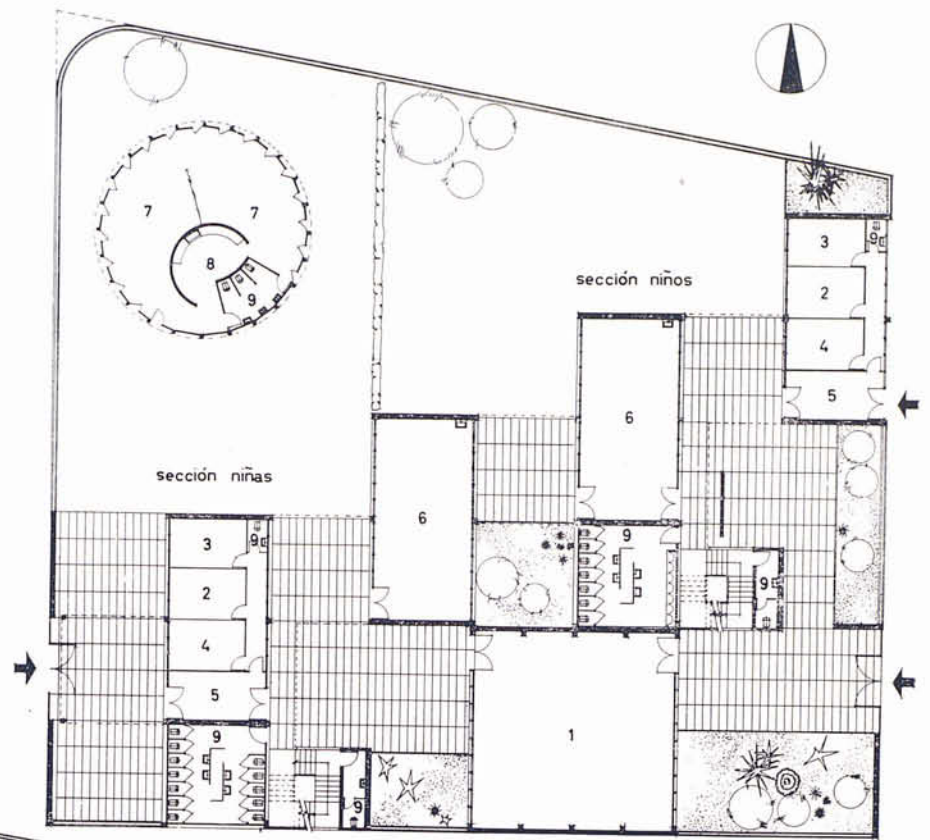
parvulario, cilindro de estructura metálica y cerramiento de cristal, dispuesto según una disposición diáfragma ligeramente informal, para facilitar en él no una vida de tipo puramente escolar, sino un ambiente más bien de intimidad familiar.

La estructura es toda ella de hormigón armado con cerramientos de ladrillería hueca o vanos de estructura metálica. Todo el exterior está revestido con plaqueta de vidrio de color blanco, excepto las cajas de la escalera que tienen un ligero color tostado. Los pavimentos interiores son de mosaico hidráulico, los de las terrazas de cerámica y los exteriores de hormigón.



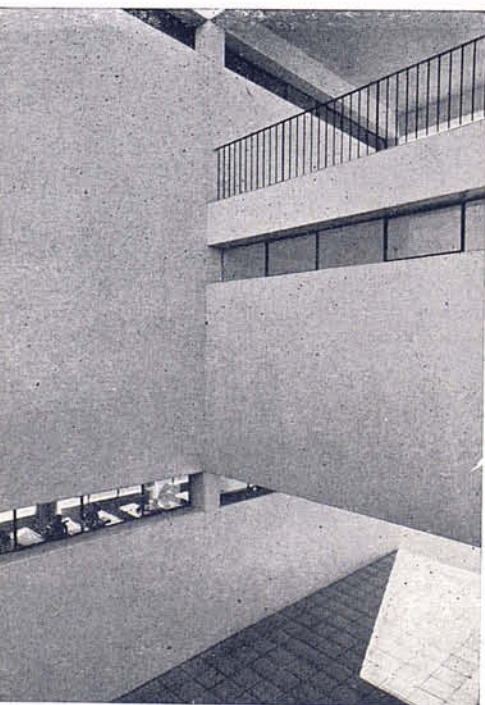
Planta baja

1. Sala de actos. Gimnasio.
2. Dirección.
3. Profesorado.
4. Secretaria.
5. Vestibulo.
6. Aula labores y trabajos manuales.
7. Aulas parvulario.
8. Oficio.
9. Aseos.



Planta piso 1.º y 3.º

9. Aseos.
10. Aulas.



Planta piso 2.º

9. Aseos.
10. Aulas.

