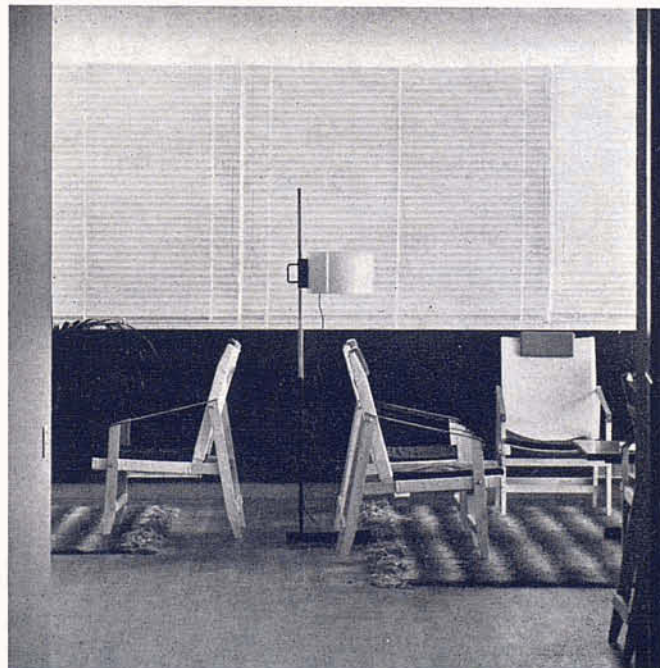


Vista de conjunto del Club.

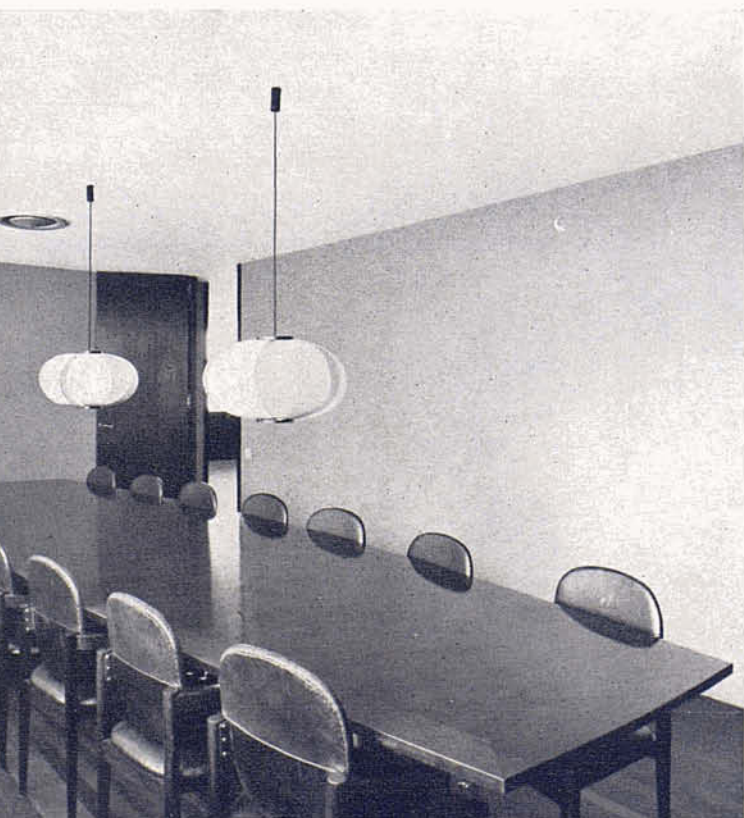
C l u b

Planta 7.^a

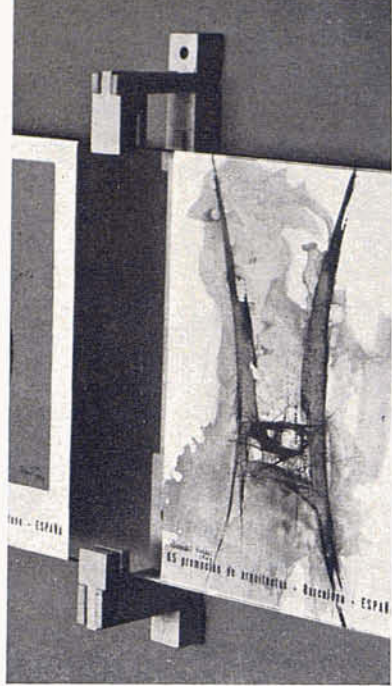
Arquitectos: F. Correa y A. Milá



Detalle del mobiliario del Club.



Sala de reunión.

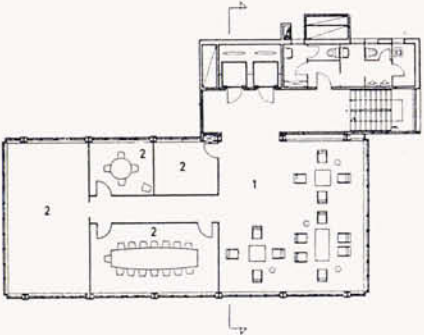
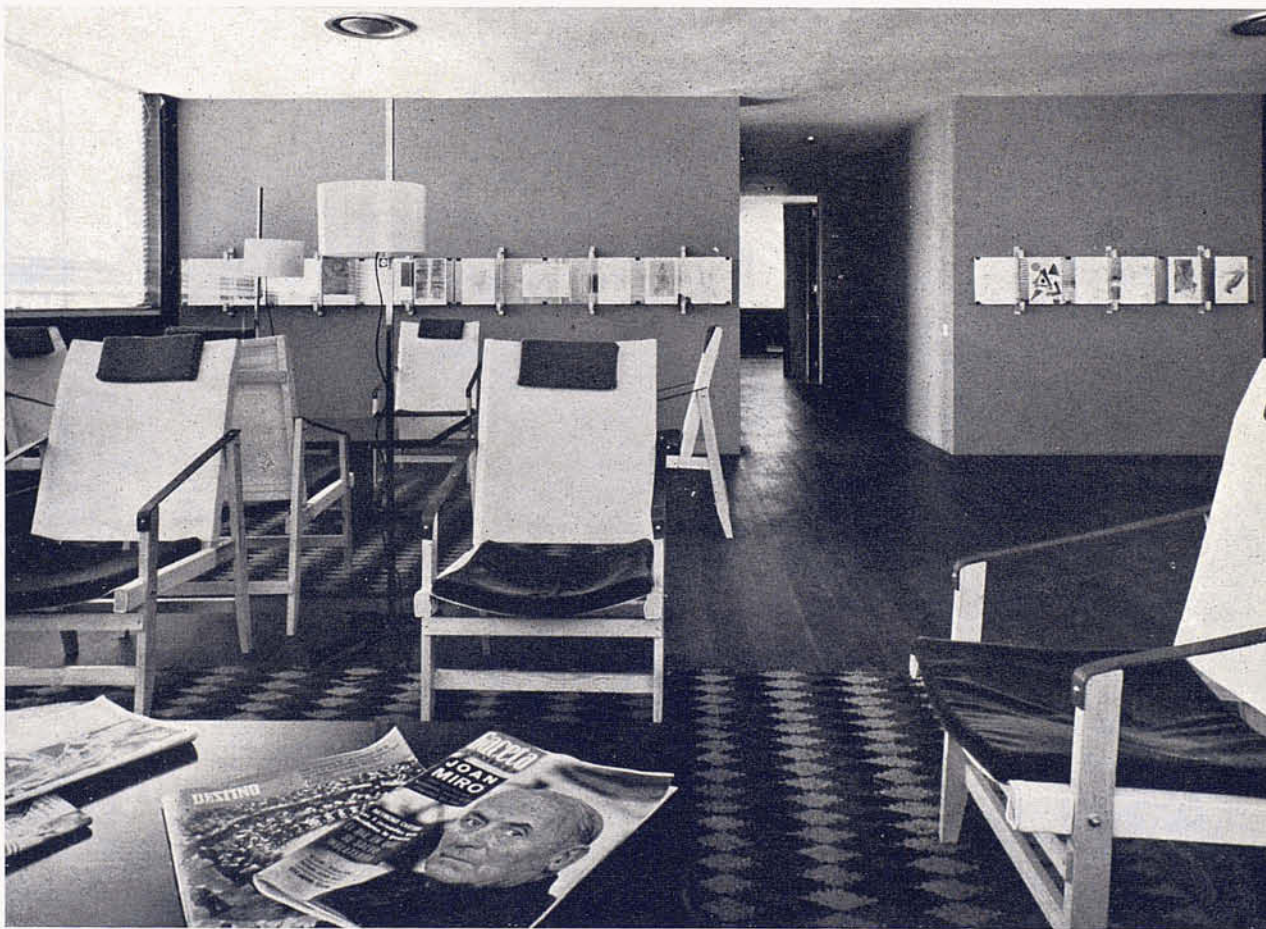
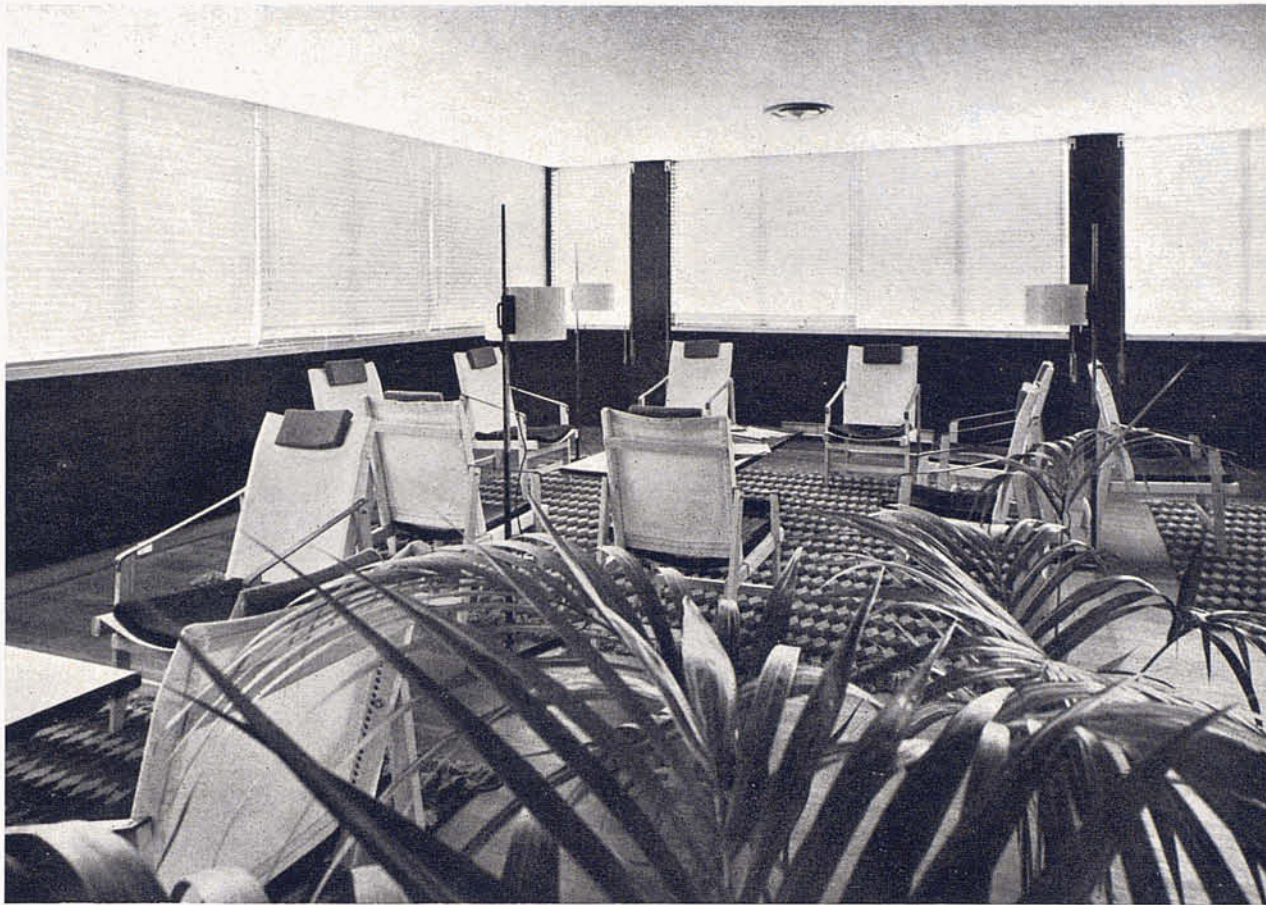


Esta planta consta de: dos salas de reunión, club propiamente dicho, y una zona que está prevista como sala de proyecciones y conferencias.

Los elementos que entran en juego en cada una de las dos salas de reunión, aptas para desarrollar en ellas un seminario, un pequeño congreso..., son: una mesa de ukola de color oscuro, unos sillones de piel negra y unas lámparas Coderch colgadas del techo.

El club consta de una serie de sillas «Barceloneta», agrupadas alrededor de tres mesas, formando tres grupos de reunión integrados en un mismo ambiente. La iluminación se ha resuelto a base de lámparas Milá.

Como motivo ornamental se han colocado en los paramentos interiores parte de una colección de dibujos de la que es propietario el mismo Colegio. En el diseño de los soportes de dichos dibujos se ha tenido en cuenta la conveniencia de posibilitar una fácil rotación de las obras.



1. Detalle de los soportes de los dibujos expuestos. — 2 y 3. Diferentes aspectos de la sala del Club. — 4. Algunos dibujos de la colección.

