



Sala de Asambleas

Planta 1.^a

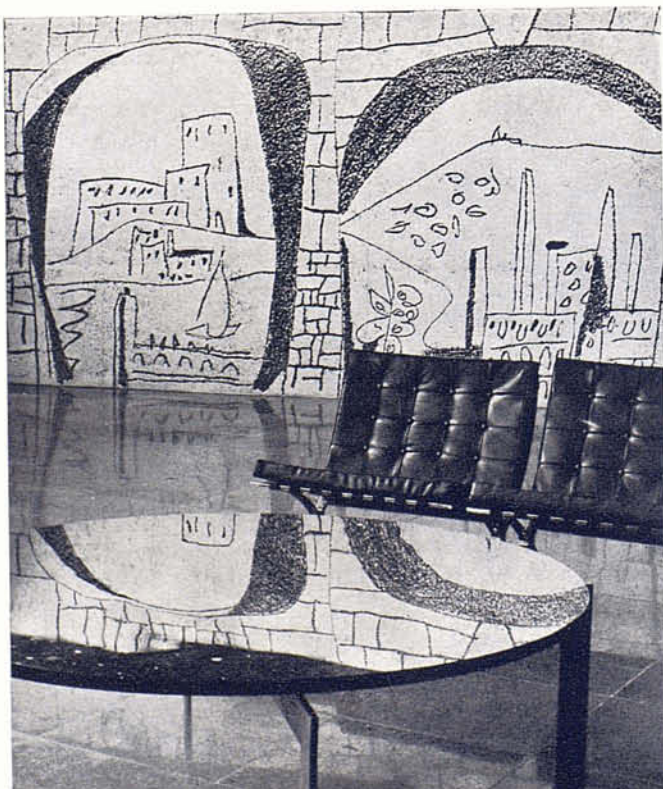
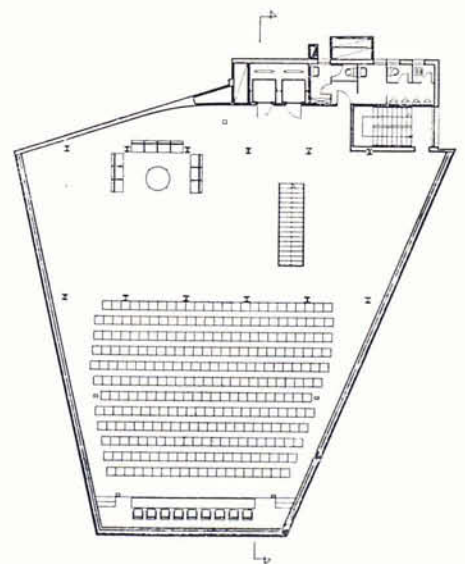
Arquitecto: J. Busquets Sindreu

La sala de actos tiene una cabida para 300 personas sentadas. La circulación se organiza mediante pasillos laterales. La separación entre ésta y el vestíbulo se logra mediante pesadas cortinas de color negro. Las butacas, de resortes revestidos de gomaespuma, están tapizadas de cuero negro; su parte posterior, sin embargo, es de moqueta de nylon de color gris para evitar deterioros por roce, y en ella se alojan los ceniceros, de tipo coche.

Dadas las dimensiones, y por razones de acústica, se ha revestido el conjunto con materiales no reflectantes tales como la citada cortina, madera en los muros y placas de yeso pintadas de celulosa de color negro. El pavimento es de sintasol.

La iluminación es zenital, mediante lucernarios en cuya altura se han dispuesto 3 fluorescentes con fuente luminosa invariable. El mismo principio se ha seguido en el vestíbulo.

Aspecto de la sala de asambleas con el estrado al fondo.

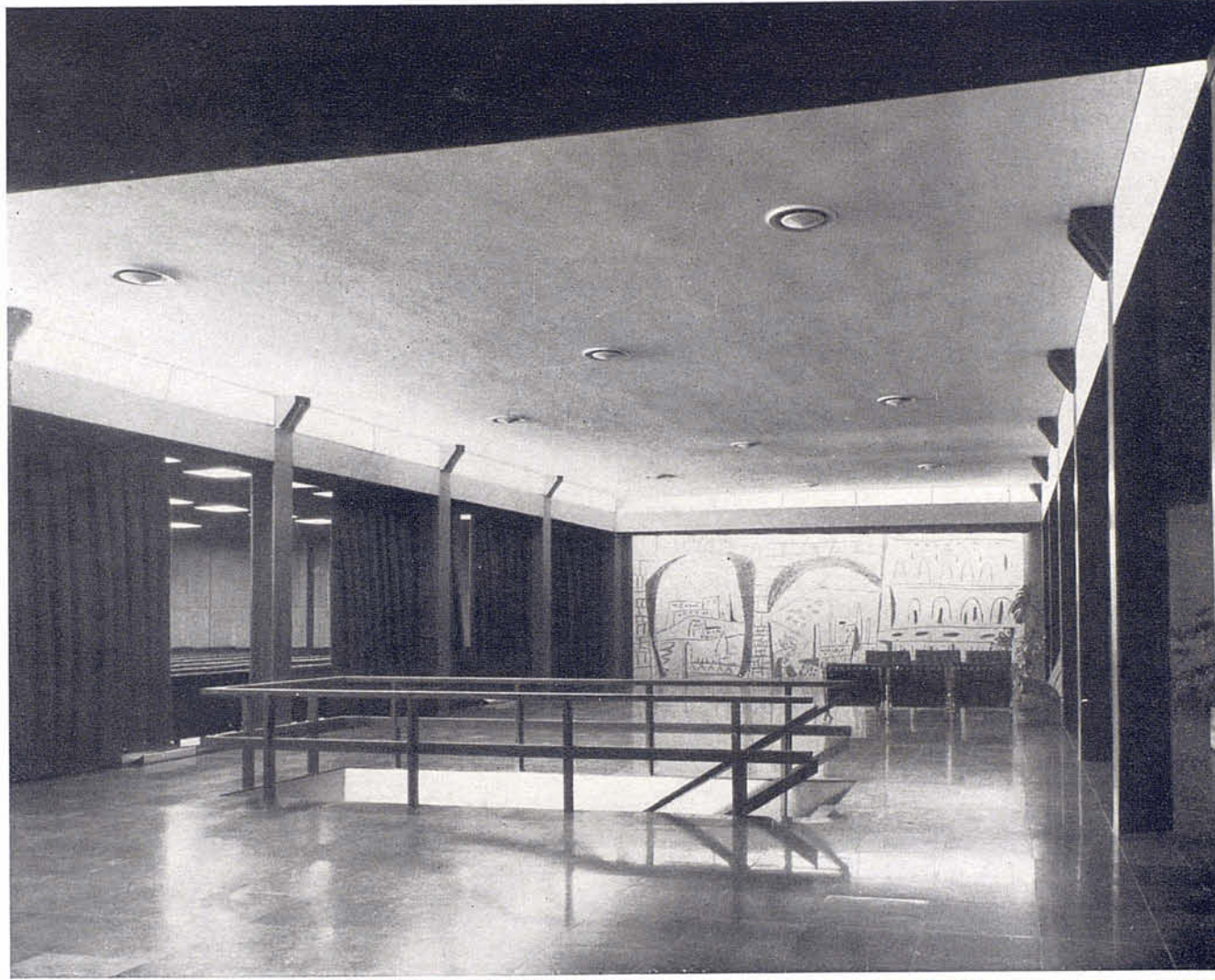


Detalle del vestíbulo.

El vestíbulo que es una prolongación de la sala de asambleas, se pavimenta con granito candean y la pared del fondo se pintó con látex de color terroso para mejor integrar los dos plafones de cemento incisos al chorro

de arena, «esgrafiats», ejecutados según boceto de Pablo Picasso. Estos ocupan los dos testeros laterales y tienen como tema un recuerdo de la calle dels Archs y una visión de la danza típica del país, la sardana.

Vestíbulo de la sala de asambleas. La escalera conduce directamente a los locales de exposición.



Talla gótica flamenca.



«La sardana» figura como motivo principal en uno de los plafones del vestíbulo.