



*Colegio Oficial de Arquitectos de C. y B.
Delegación de Lérida*

Uno de los accesos al mercado que se halla a nivel más elevado que la calle.

Mercado de Nuestra Señora de la Merced

Barcelona, 1961

Arquitectos:

J. Anglada Roselló
D. Gelabert Fontova
J. Ribas González

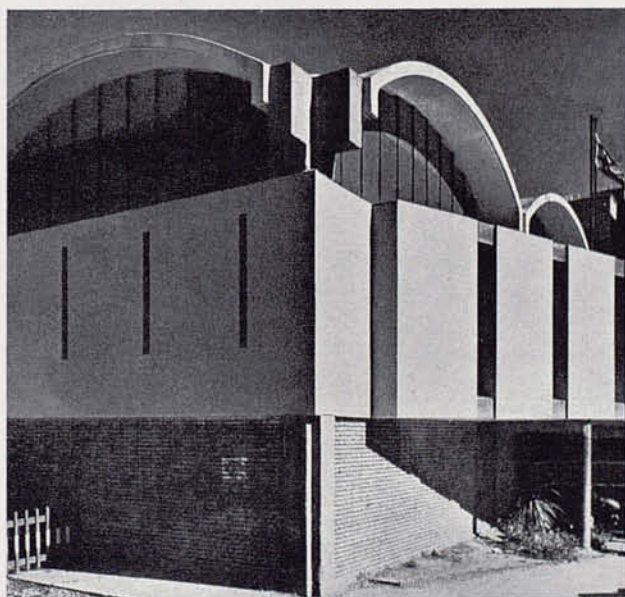
Aparejadores:

M. Casals Viera
I. Piera Massó

Contratista:

Construcciones Benito Solans

Esquina



Interior



El solar donde se emplaza el mercado tiene forma trapezoidal y dos de sus lados forman una de las esquinas del cruce del Paseo de Fabra y Puig con la calle San Acisclo.

Las tres plantas de que dispone el edificio albergan las siguientes dependencias:

Planta sótanos: Almacenes particulares, cámara frigorífica, vestuarios y aseos.

Planta baja: Puestos de venta según tres tipos distintos.

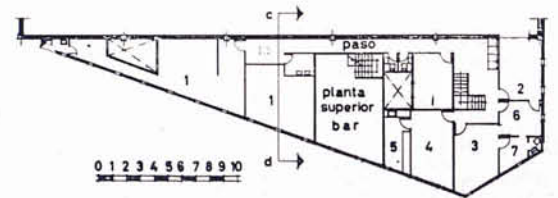
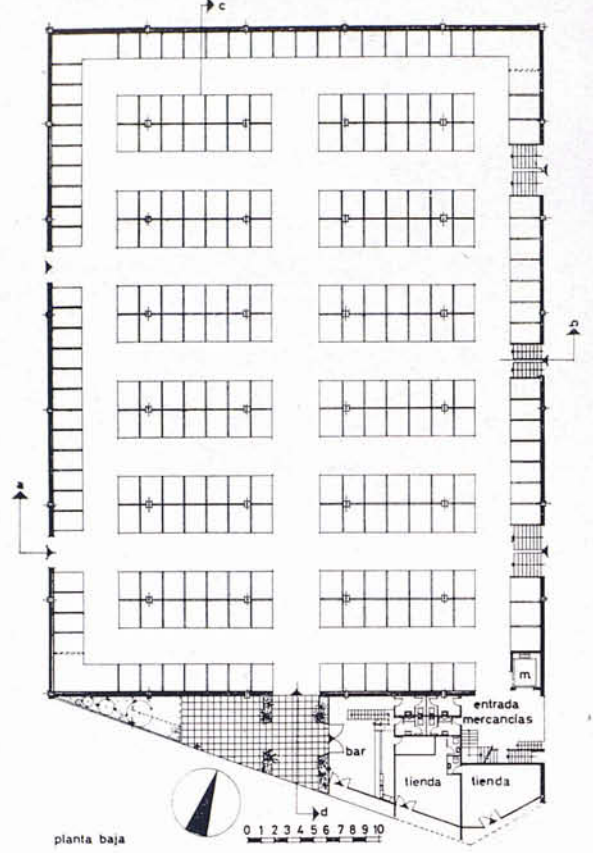
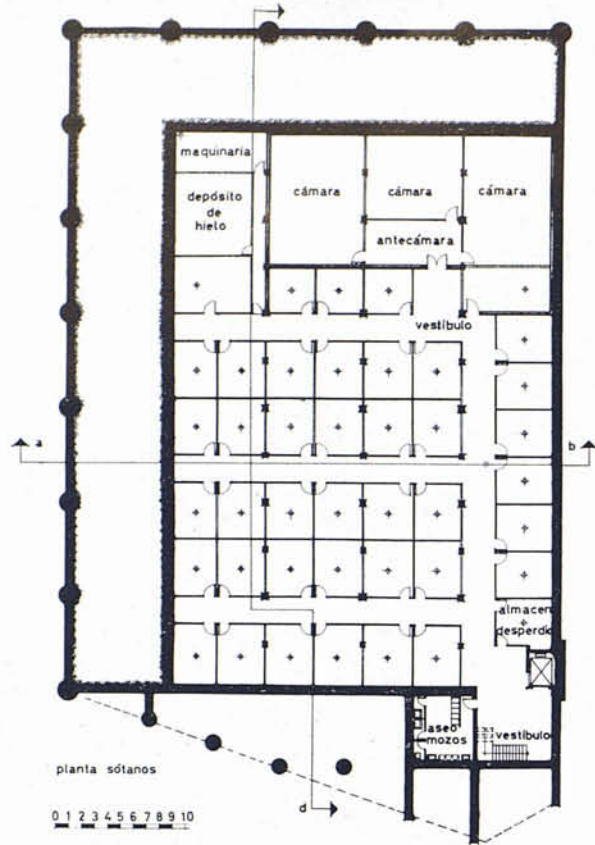
Planta piso: Oficinas del mercado y planta superior del bar.

La estructura sustentante la forman pilares y jácenas de hormigón armado y sobre ella se apoyan los forjados con viguetas y bovedillas y la cubierta compuesta por bóvedas a la catalana de cañón seguido y sección elíptica.

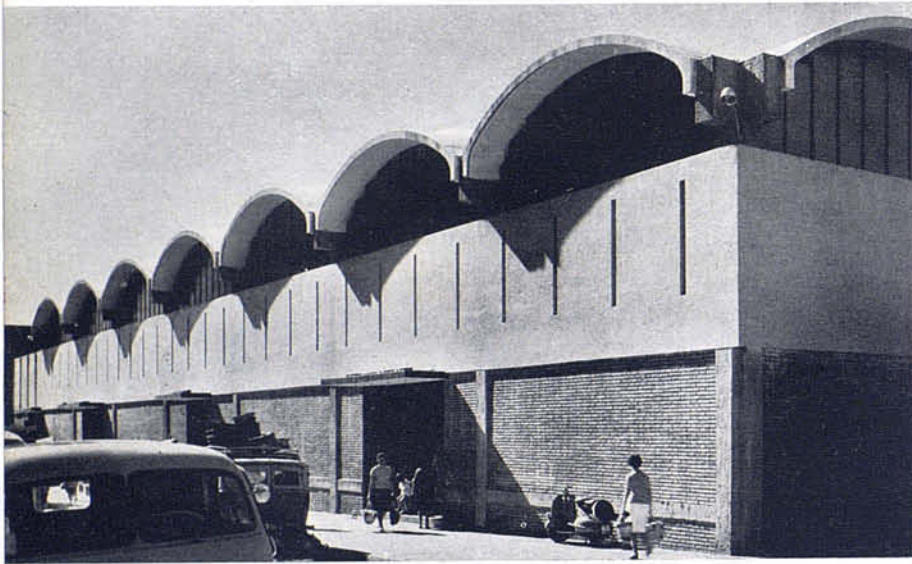
Estas bóvedas están formadas por tres gruesos, los dos primeros de machihembrado y el último de ladrillo; sobre ellas un acabado de 2 cm de mortero de Portland embebiendo tela metálica y finalmente placas de fibrocemento curvo y Agdal en la faja perimétrica. Se rellenaron los senos hasta 1/3 de la flecha, con hormigón en masa.

En la fachada se ha dejado el hormigón de estructura visto. Los muros de ladrillo se han dejado asimismo vistos en la parte inferior y revestidos con mosaico vítreo en la superior.

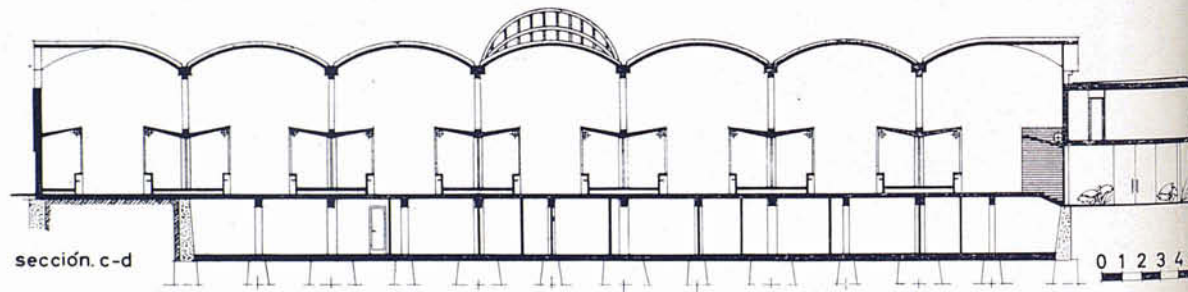
Los pavimentos son: de plancha de cemento abujardada, en la planta sótanos; de losetas de cemento, en el mercado propiamente dicho y de mosaico hidráulico en tiendas y oficinas.



- planta de oficinas
- 1 despachos
 - 2 director
 - 3 subdirector
 - 4 veterinario
 - 5 laboratorio
 - 6 secretaria
 - 7 archivo



Fachada Este.



Fachada Sur. Las oficinas se alojan en el volumen que avanza respecto a las naves de cubierta.

