



Vista del presbiterio.

**Arquitectos:**

**Rafael de la Hoz**

**José García de Paredes**

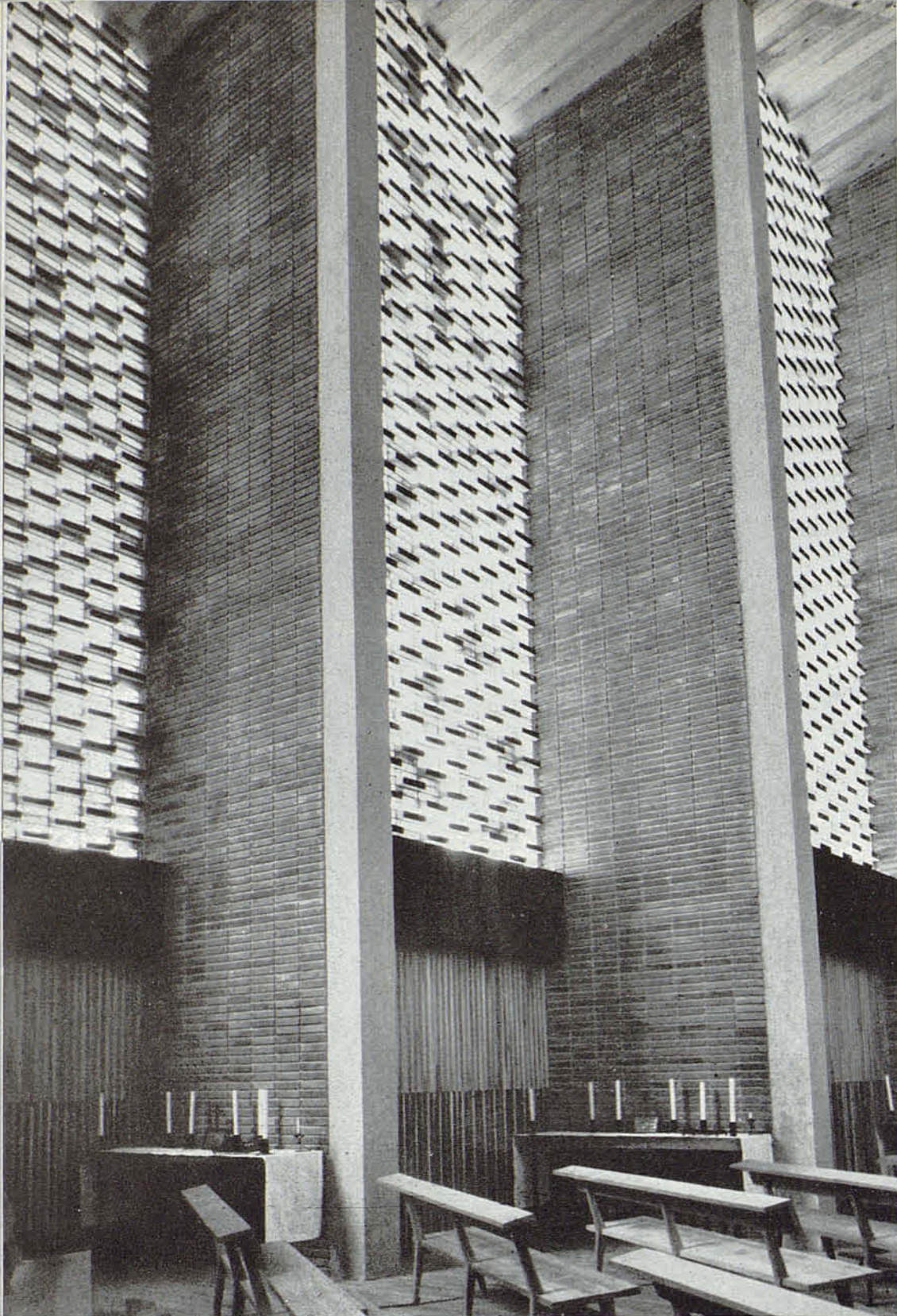
La capilla del Colegio Mayor Aquinas forma parte de un complejo plan de construcciones del que constituye la primera etapa. Este programa comprende:

- a) Un Colegio Mayor Universitario.
- b) Un convento de la Orden Dominicana.
- c) Un centro de investigación.
- d) Capilla.
- e) Pabellón de servicios.
- f) Instalaciones deportivas.
- g) Club universitario.

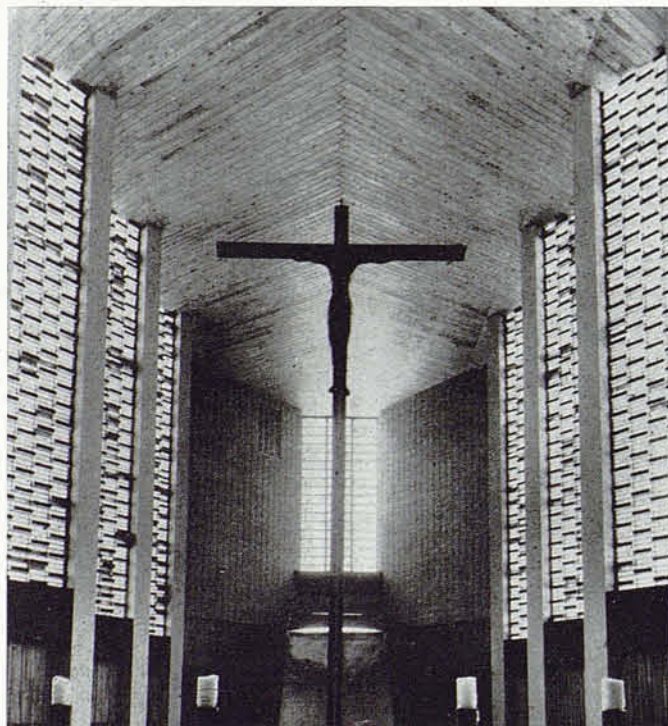
El terreno sobre una ladera muy pronunciada, con sus curvas de nivel sensiblemente paralelas a la dirección N-S, exigió la colocación de las diferentes unidades y campos de juego en bloques y explanadas con aquella orientación longitudinal y convenientemente escalonados sobre banquetes practicados en forma de plataformas sucesivas.

Normalmente a esta dirección principal se situaron, sobre un mismo eje, la capilla y la sala de conferencias, separando las zonas de influencia del colegio y del convento.

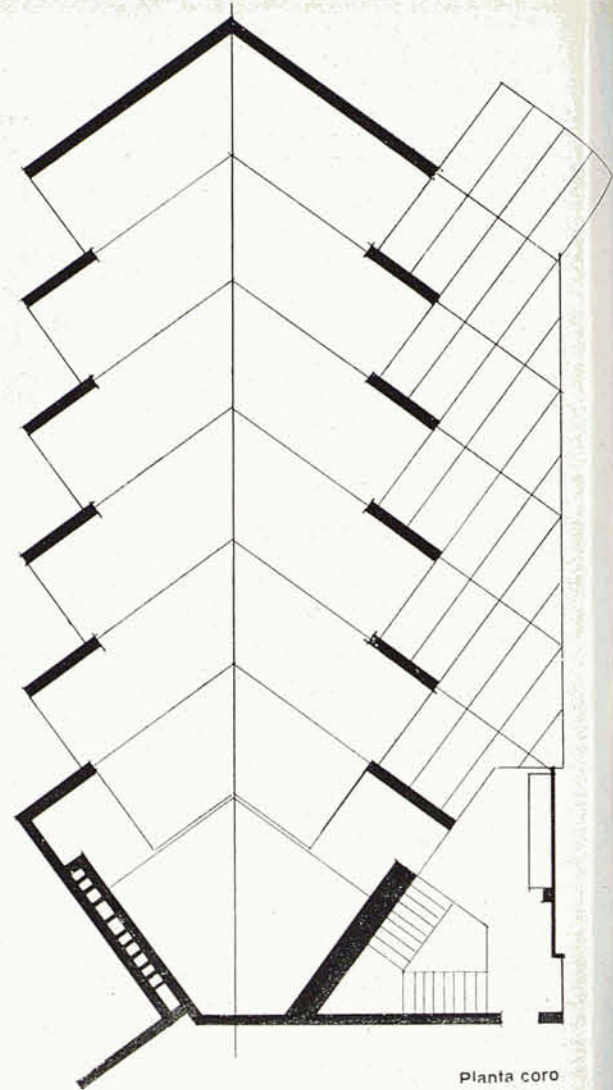
La capilla es una consecuencia directa del bloque dominante del Colegio Mayor en proporciones y estructuración. Esta consecuencia se ha traducido en un volumen dentado de menor importancia en el que planos ciegos de ladrillo se alternan con rasgados ventanales que dirigen la luz hacia delante sin producir deslumbramientos. Constituyó un arduo problema el tratamiento de estos ventanales. La economía impuso al fin su férrea disciplina y el «pavé» de cristal coloreado antes de cocerse, combinado con piezas salientes de cemento dio la solución y las vidrieras se construyeron así con la sencillez de simples muros.



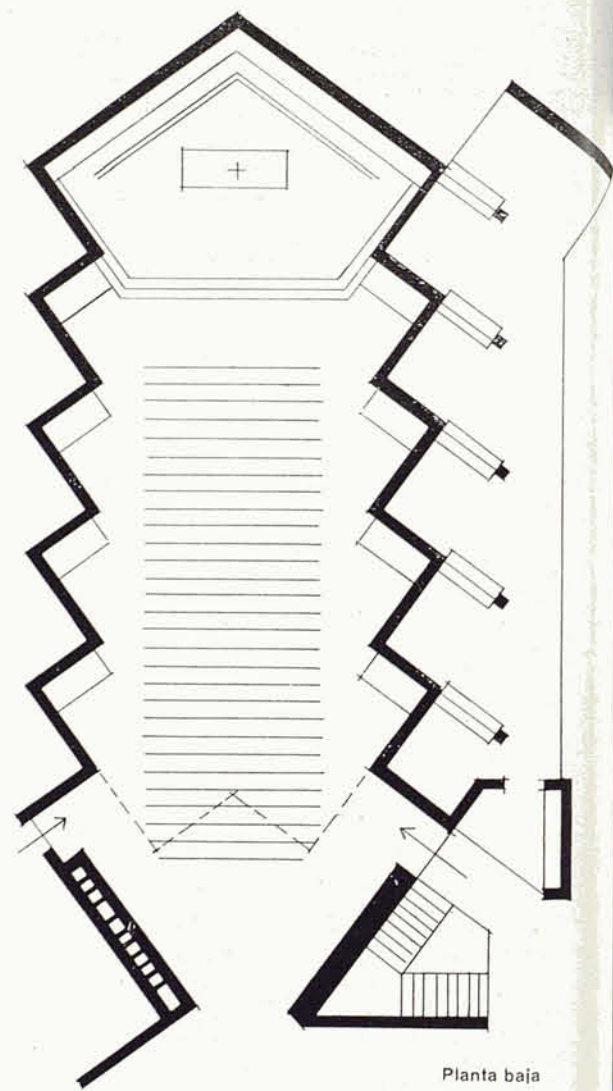
▲ Muro traslúcido y opaco alternativamente. Altares laterales adosados a los muros.



▶ Interior de la nave desde el presbiterio.



Planta coro



Planta baja

