

F. Mitjans Miró, Arquitecto,
en colaboración con
A. Bosch Mañé, Arquitecto



Planta baja comercial con altillos

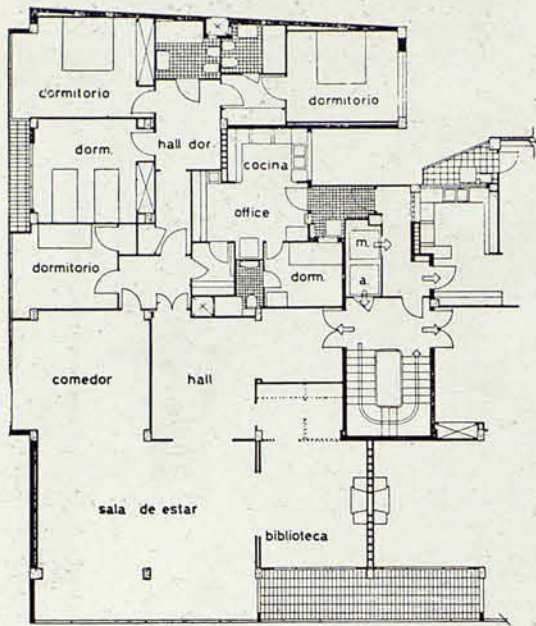


Aspecto del paseo porticado

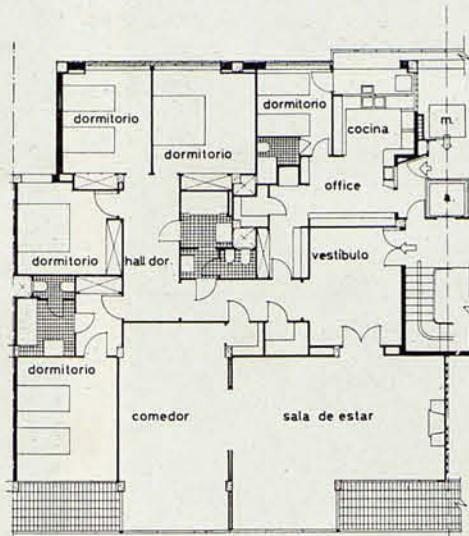
Edificio C.Y.T. en Vía Augusta • Barcelona



Vista general

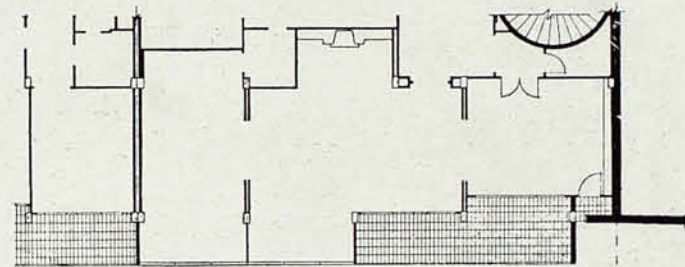
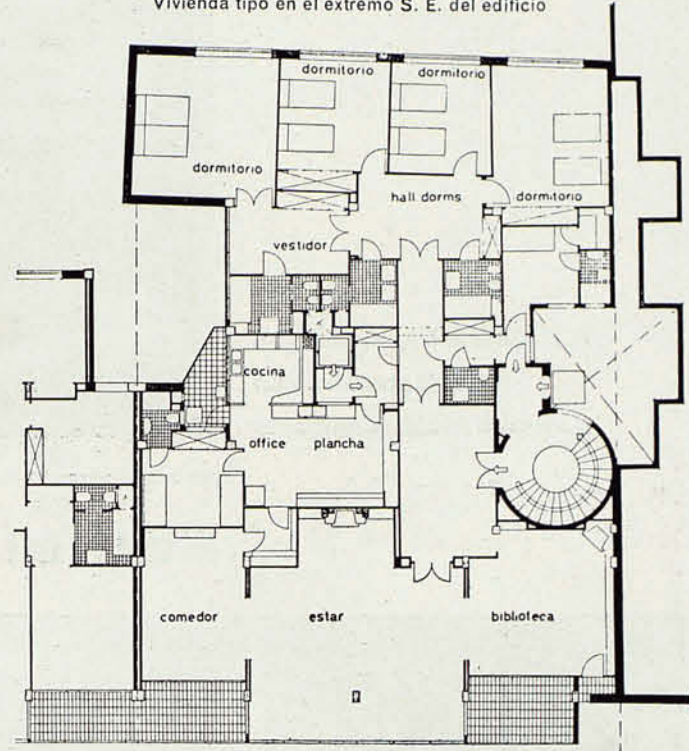


Vivienda tipo en el extremo N. O. del edificio



Vivienda tipo en el centro

Vivienda tipo en el extremo S. E. del edificio



Conjunto de tres casas con accesos y escaleras independientes. Como característica principal se pueden notar: la supresión de patios, que se han sustituido por «andrones» en la fachada posterior; el retranqueo de la fachada, en la planta baja y el entresuelo, formando pórtico abierto que ensancha la acera; la com-

posición de fachada con alternancia de terrazas con toldos metálicos orientables según eje horizontal; y la cubierta a dos aguas con cumbrera única.

Las viviendas son de dos tipos: las de un piso por planta tienen una superficie de 350 m²; las de dos pisos por planta, 240 m².

Vista aérea

