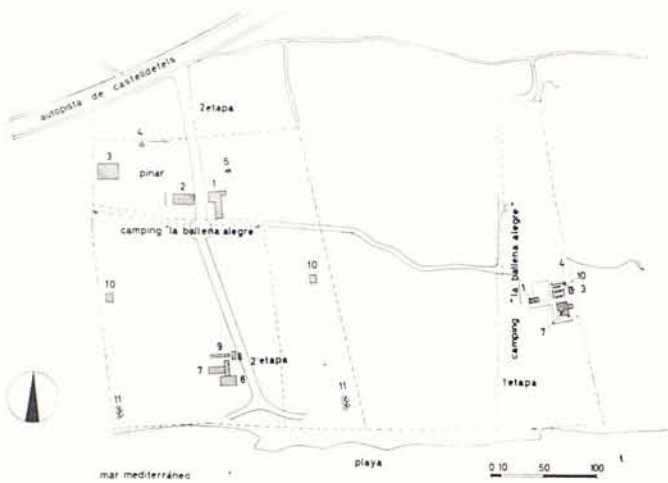


Camping "La ballena alegre"

Arquitecto: F. Mitjans Miró



1. Recepción y tienda
2. Supermercado
3. Almacén
4. Torre depósitos
5. Transformador
6. Restaurante
7. Bar
8. Lavado y planchado
9. Sanitarios
10. Aseos
11. Duchas

Constituye un conjunto de instalaciones diseminadas en la zona de bosque comprendida entre la autopista y la playa para un aprovechamiento económico provisional del terreno en espera de una madurez urbanística del sector.

Las instalaciones están agrupadas en dos conjuntos, correspondientes a dos fincas separadas, aunque enlazadas entre sí; dada la relativa novedad del tema, su programa se ha caracterizado por su fluidez y desarrollado en dos etapas principales.

El primer conjunto corresponde a la finca menor; tiene un núcleo único, constituido por un bar-restaurante (con su cocina y almacenes), tiendas, sanitarios, vivienda del residente

director y el depósito de aguas.

El conjunto mayor está formado por varios núcleos secundarios dispersos:

a) El núcleo de entrada, con su recepción, supermercado, almacenes, transformador y torre elevada de depósitos; además de otro pabellón de mercado de artículos no de alimentación, librería, material fotográfico, telas, etc.;

b) el núcleo junto al mar, de restaurante y cafetería, con sus cocinas, servicio de coladuras para los campistas;

y c) otros dos secundarios, a media profundidad, constituidos por sanitarios, lavabos y duchas.

Ello, aparte las duchas inmediatas

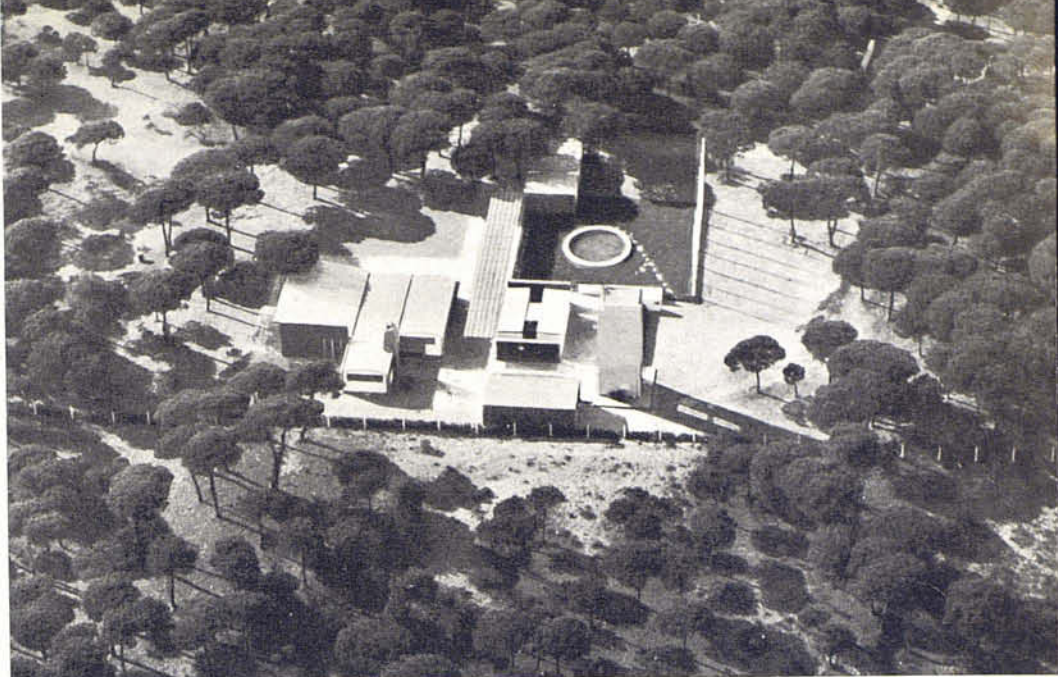
a la playa, construidas desarrollando unas realizaciones anteriores del arquitecto Tort.

Aparte el restaurante mayor con terraza accesible, todas las construcciones están cubiertas con fibrocemento o son abovedadas.

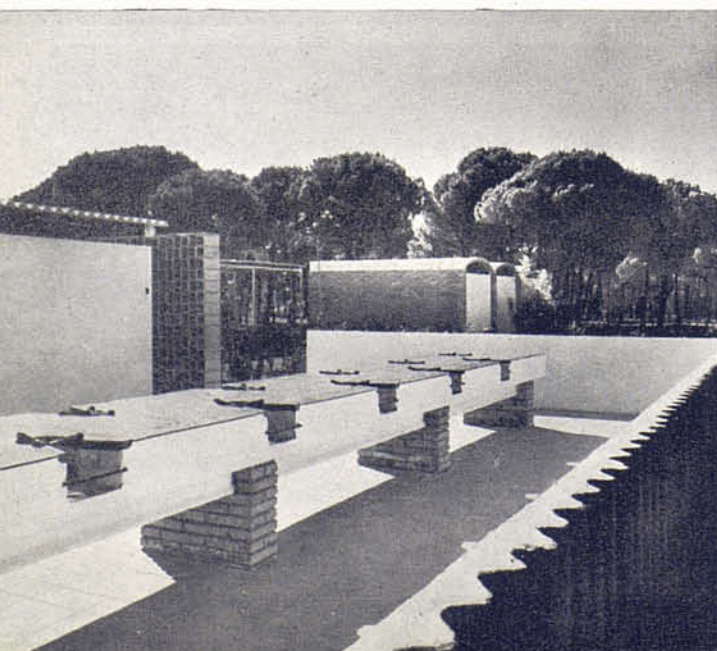
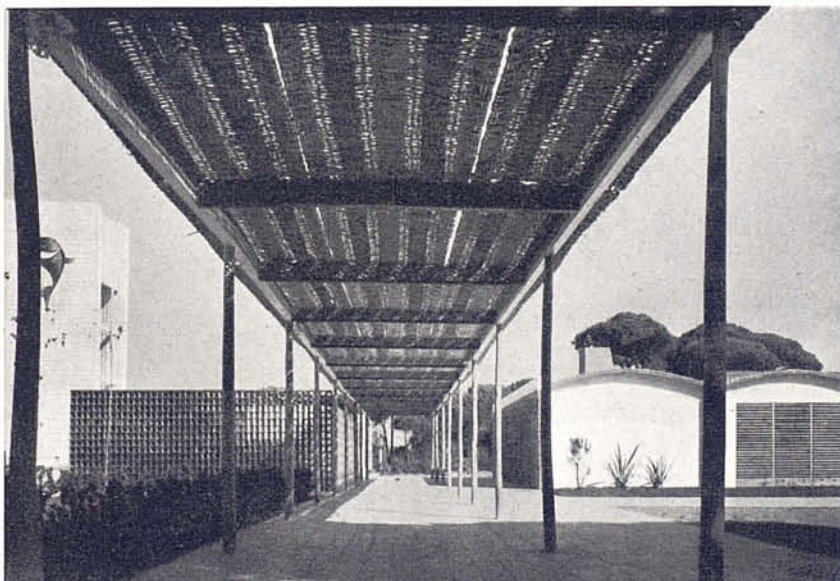
Los materiales utilizados son fibrocemento en techos y paredes, Durisol, dejado en su color natural, ladrillo visto y elementos cerámicos naturales o encalados.

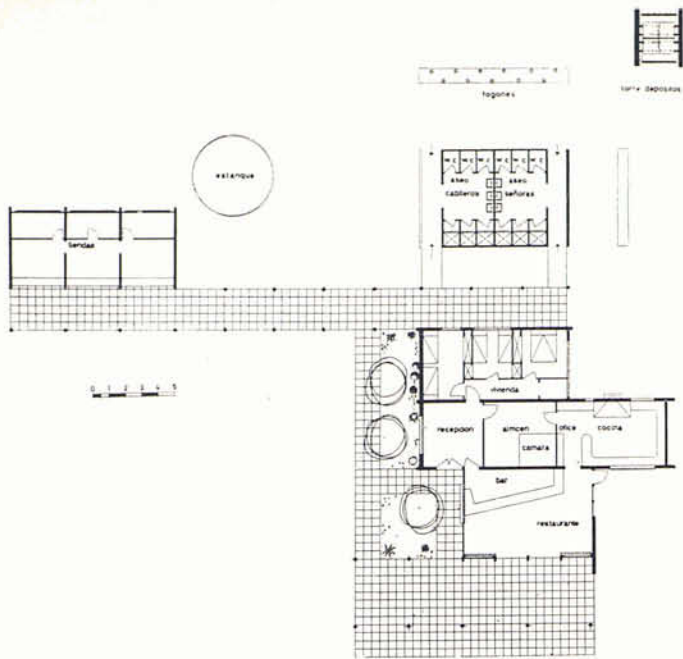
Las torres de depósitos son elementos verticales acusados con fines propagandísticos.

El conjunto es elemental, como corresponde a su destinación, con el especial atractivo natural de la belleza de su emplazamiento.

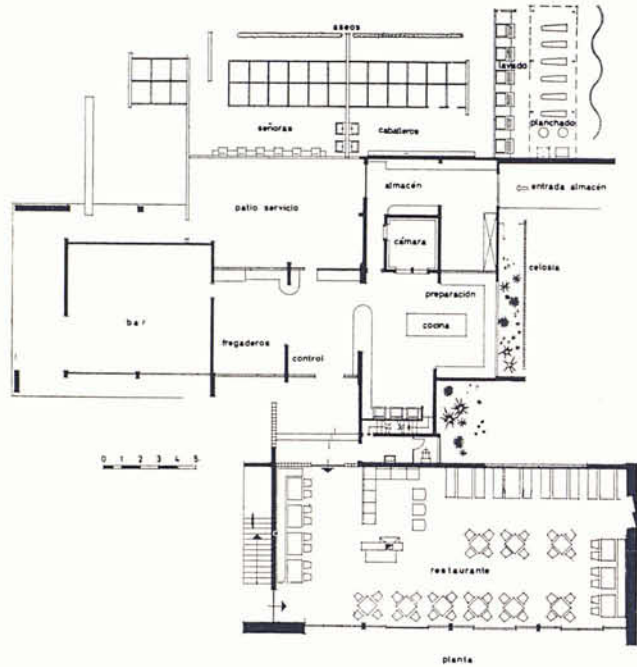
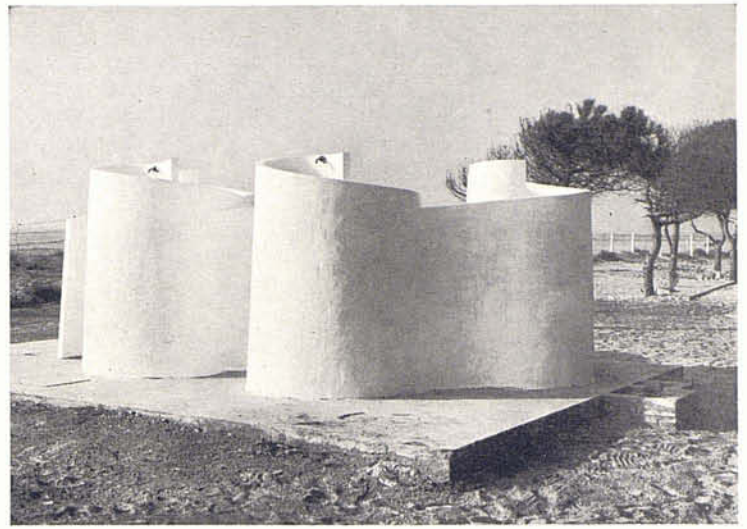


- | | |
|---|---|
| 1 | 2 |
| 3 | 4 |
1. Bar-restaurante
 2. Paso cubierto
 3. Cocinas
 4. Restaurante

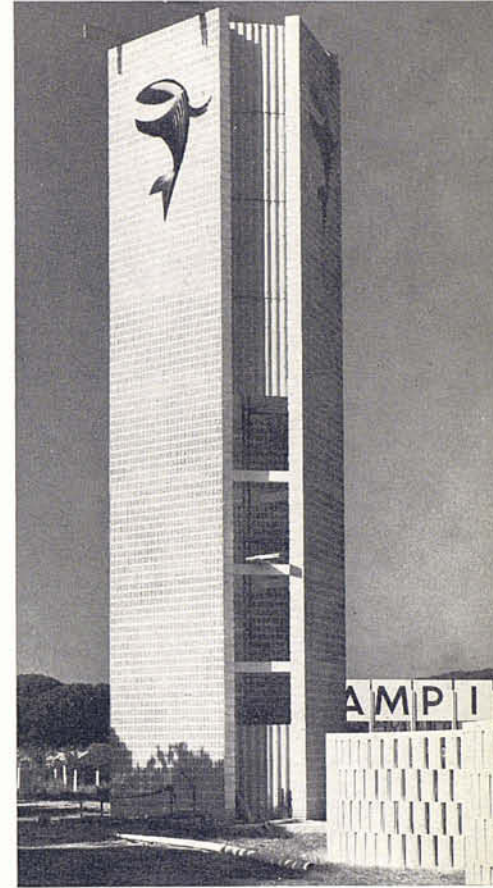
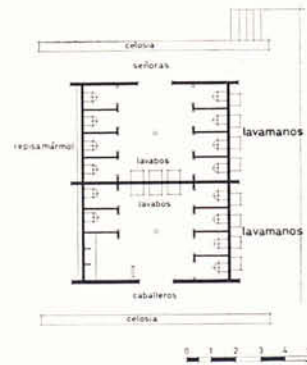
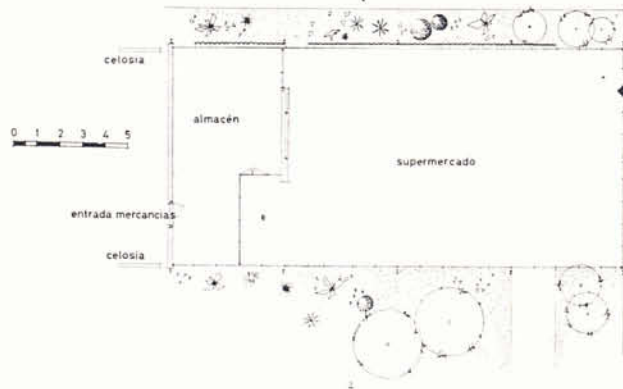
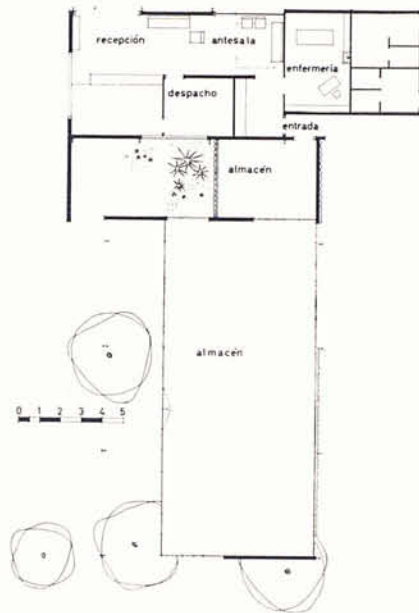




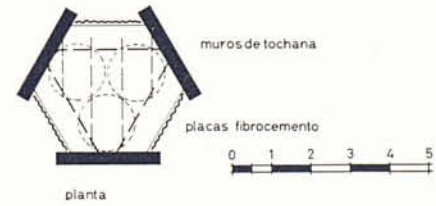
Duchas



planta



Depósito



planta

