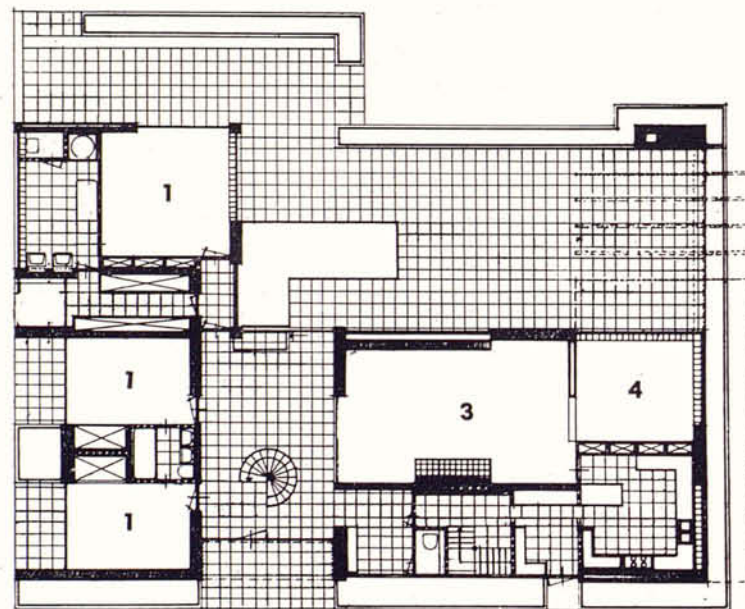
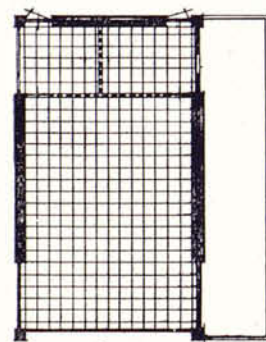


- 1. Dormitorios
- 2. Vestibulo
- 3. Sala de estar
- 4. Comedor
- 5. Entrada
- 6. Garaje

Planta piso



5



6

Planta baja

Casa en Wassenaar

La Haya

Arquitecto: A. Fokke van Duyn

Este chalet, construido en 1956 para un constructor, está situado en Wassenaar, barrio residencial, a dos pasos de La Haya. La casa está destinada a un matrimonio joven con varios hijos. En el proyecto de esta vivienda, el propietario dio toda libertad al arquitecto.

Todos los muros son de ladrillo gris-blanco; las vigas, de hormigón pintado en blanco. La terraza sur es de mosaico italiano, mientras que la terraza de entrada lleva un pavimento de piezas de hormigón pulido. Los parapetos son de cristal negro. El pavimento de la sala de estar ha sido realizado en madera oscura.

En el sótano se ha reservado un espacio para taller, almacén, sala de deportes, etc. Cerca del garaje se ha dispuesto (detalle muy característico en Holanda) un anexo destinado a las bicicletas.

