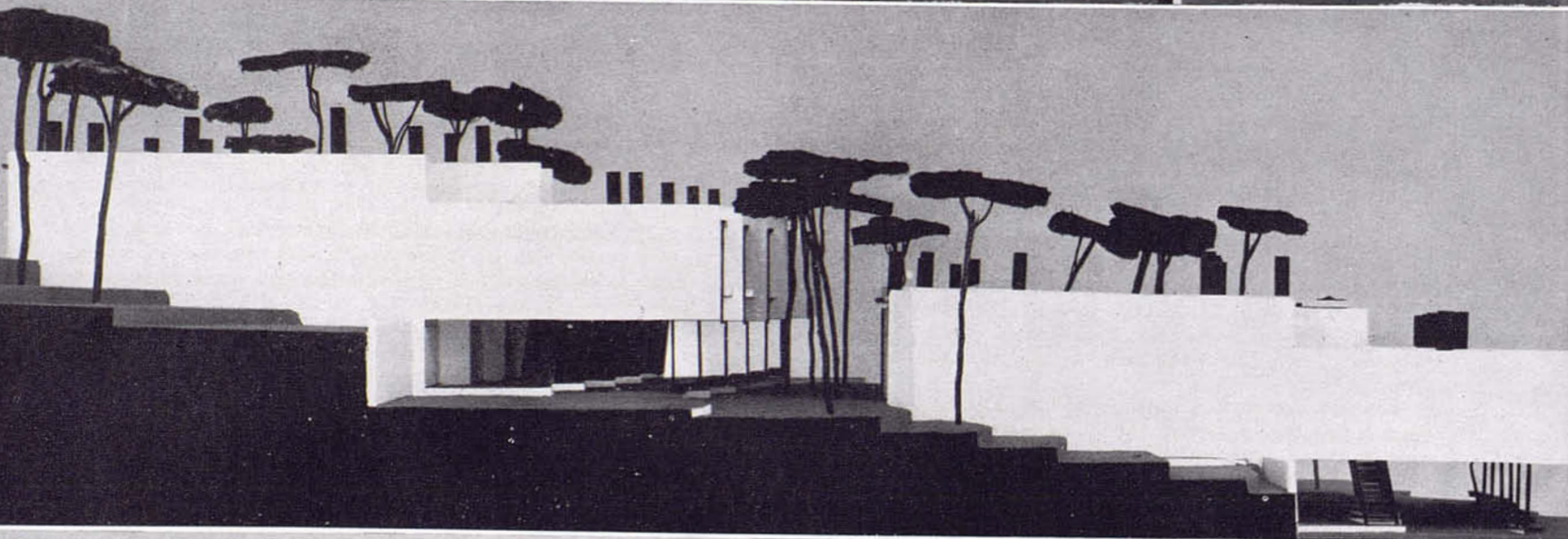
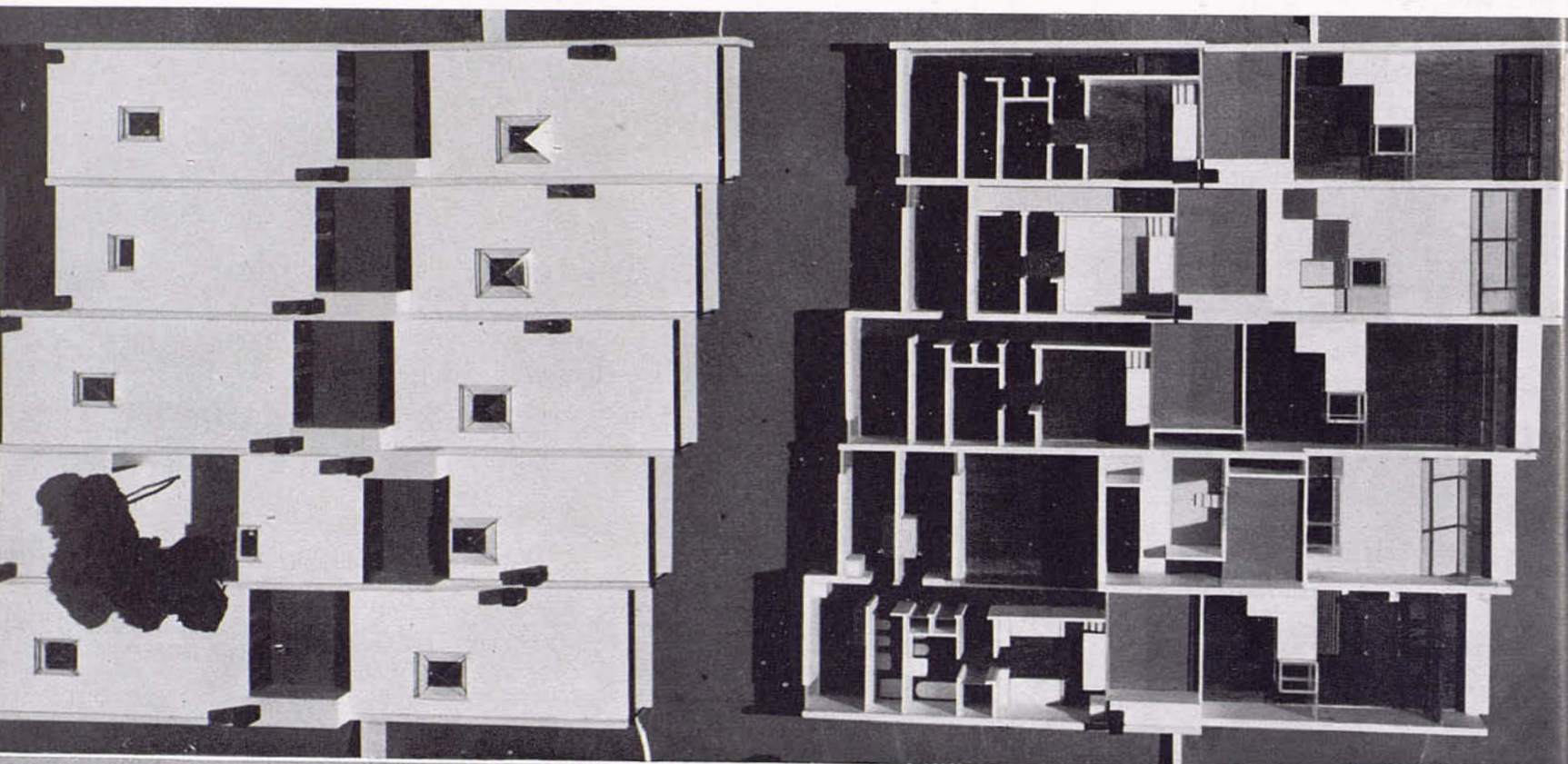
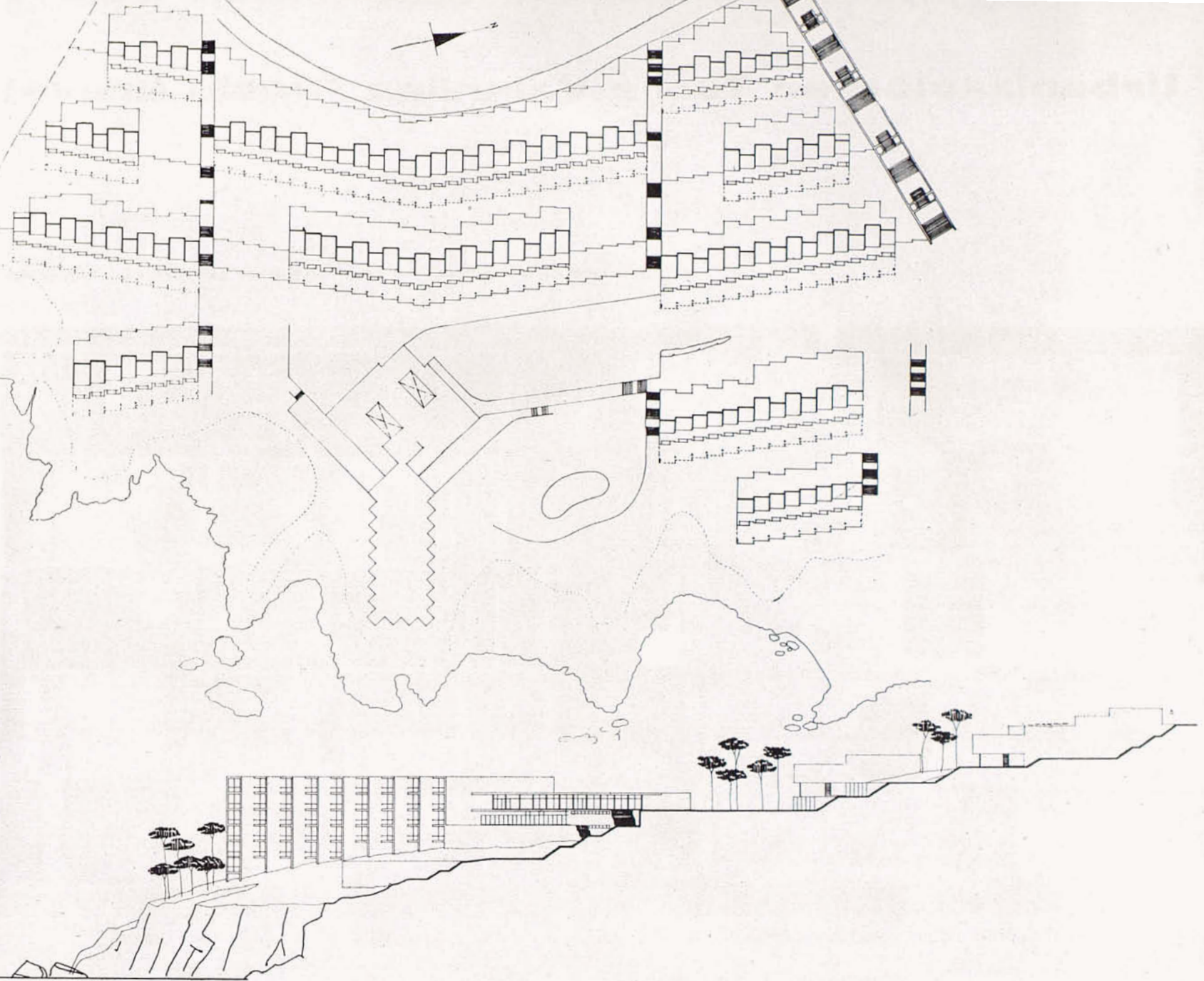


# Urbanización en Torre Valentina (Costa Brava)

José A. Coderch de Sentmenat y Manuel Valls Vergés, Arquitectos







El terreno donde se sitúan los apartamentos y el hotel está ubicado en una de las mejores zonas de la Costa Brava, cerca del puerto de Palamós y junto a una de las mayores playas de este litoral. Su superficie total es de 35.000 metros cuadrados.

En este terreno está prevista la construcción de catorce casas unifamiliares, disponiendo cada una de un jardín de 2.000 metros cuadrados. Además, se han proyectado 131 casas, un hotel de 80 habitaciones y un garaje para 250 automóviles.

Ha sido necesario un estudio completo de la forma y disposición de todas las casas. Una urbanización con edificación libre hubiera limitado enormemente el número de apartamentos y las vistas al mar.

La gran densidad de edificación ha sido también necesaria para compensar los elevados precios del terreno. A pesar de esta gran densidad, las construcciones quedan prácticamente ocultas por el arbolado existente.

La orientación general es al Este, por ser la más favorable para evitar el calor excesivo en pleno verano. Permite, además, las mejores vistas al mar y una buena adaptación al terreno.

Las casas estrechas están escalonadas en sentido longitudinal para conseguir la mejor adaptación al terreno y para que cada casa disponga, por lo menos, de un cuarto de estar, un dormitorio y una terraza con vistas al mar. También están dispuestas escalonadamente en sentido lateral para que exista la mayor independencia posible entre unas y otras.

Las calles están debajo de las casas, para evitar que el público circule frente a los cuartos de estar y para que los niños puedan jugar en caso de lluvia. En ellas están previstos locales que pueden utilizarse como almacenes o tiendas.

Las zonas de arbolado entre las casas, permiten un primer término de árboles frente al cuarto de estar. Las zonas libres prolongan la vista hacia arriba desde la plaza del hotel. Todas las calles cubiertas desembocan en espacios abiertos.

La circulación de coches está limitada a la plaza del hotel que sirve de zona de aparcamiento, a la calle que limita superiormente la urbanización y la calle de acceso a la plaza del hotel.

Existe un garaje de dos plantas bajo la plaza con cabida suficiente para los coches de los apartamentos y del hotel.

La composición de bloques a base de apartamentos únicos y de grupos de dos apartamentos permite muchas variaciones, según las necesidades de los compradores.

Cada apartamento está libre de servidumbre de vistas en relación con sus vecinos y con la gente que circula por la urbanización. En la mayor parte de ellos se puede vivir sin ver más que los árboles, las terrazas y el mar.

Existen programas distintos que varían desde una casa mínima, compuesta de cuarto de estar, comedor, cocina, dormitorio con terraza y baño, hasta otra máxima, con cuarto de estar, comedor, cocina (mayor), tres dormitorios grandes, con tres baños grandes, dos dormitorios pequeños, dos baños pequeños, tres terrazas, patio con árboles y garaje.

Se han estudiado hasta veintiséis soluciones distintas y se presentan solamente los planos de algunas de ellas.

La iluminación y ventilación de las habitaciones principales está orientada hacia el mar, que es visible desde ellas. Los dormitorios posteriores dan a una zona de arbolado que los separa de la calle. Los cuartos de baño y cocinas tienen iluminación y ventilación cenital. Entre el comedor y el cuarto de estar hay un pequeño patio que ilumina también la escalera de acceso a la casa. El pasillo se ilumina por una ventana que da a la terraza del dormitorio principal.

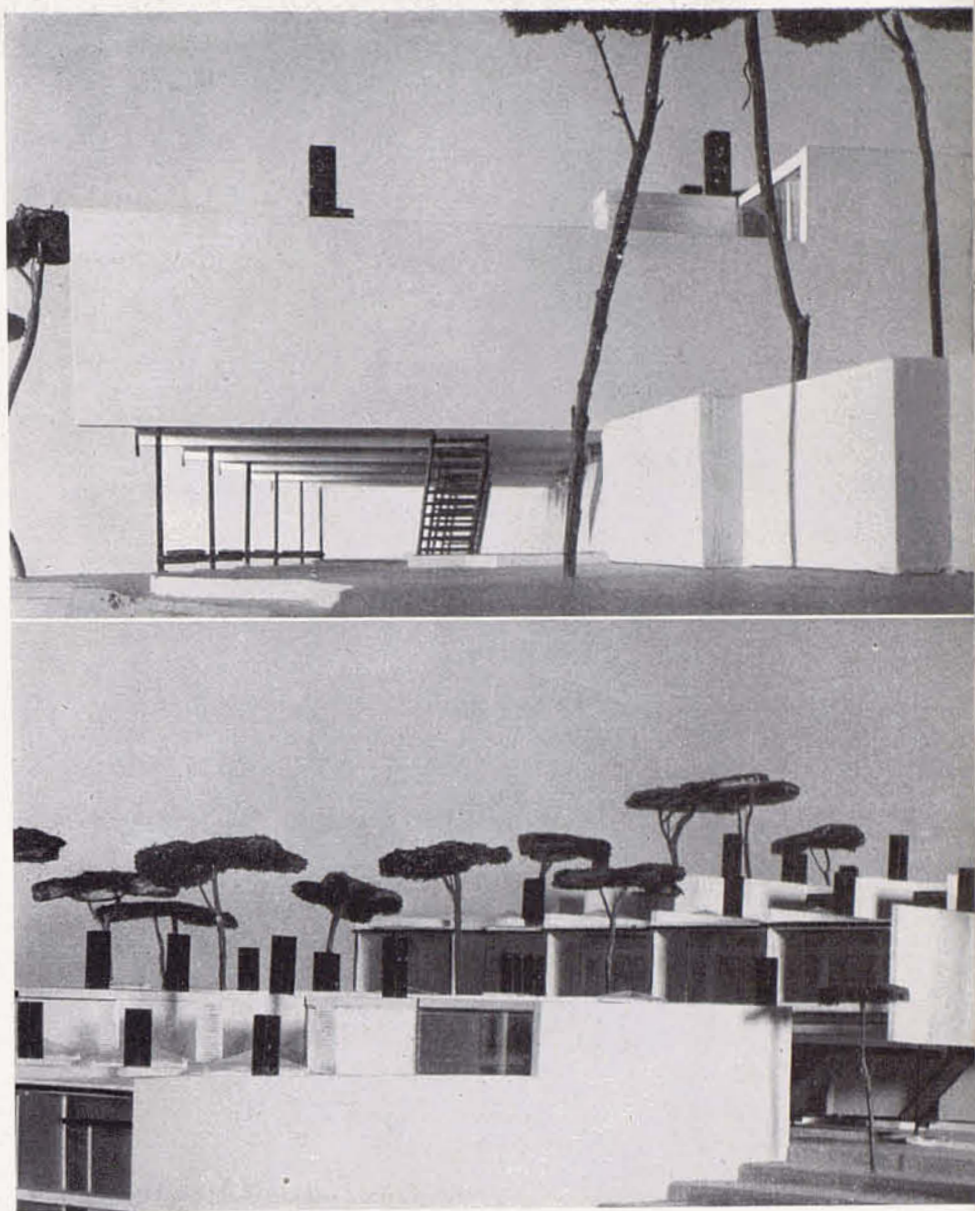
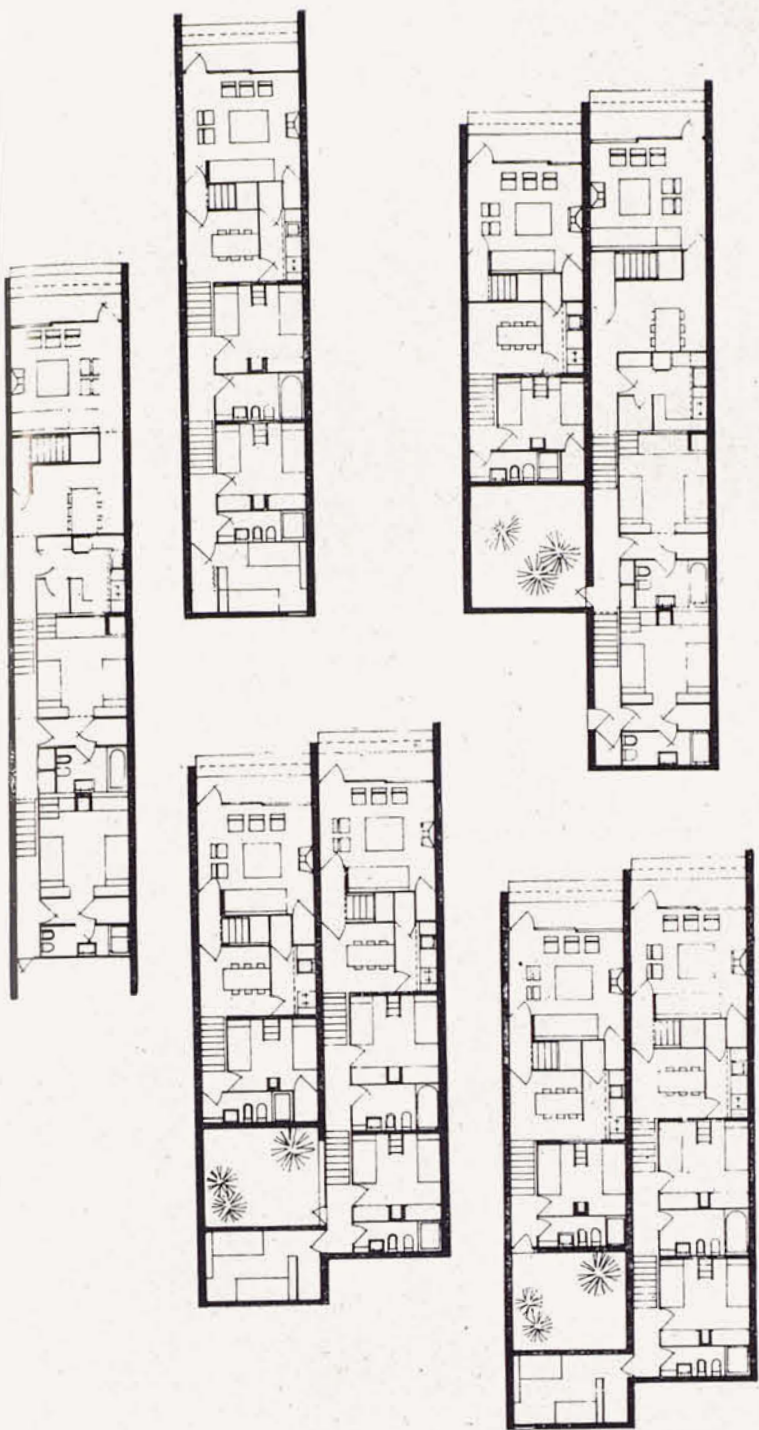
La circulación en los apartamentos se establece de manera que desde el acceso sea posible ir directamente a los dormitorios, al comedor y a la cocina sin pasar por el cuarto de estar. Esta habitación es por lo tanto tranquila.

La estructura de los apartamentos está compuesta de paredes de ladrillo y vigas de hormigón armado. Los únicos elementos metálicos vistos son los pies derechos de las calles cubiertas y están formados por cuatro hierros ángulos soldados entre sí, formando una cruz. La construcción en serie de la mayor parte de los elementos constructivos de los apartamentos permite una mayor economía.









La mayoría de los apartamentos serán vendidos; otros serán propiedad del hotel.

El hotel consta de ochenta habitaciones y de los servicios generales correspondientes. Todas las habitaciones tienen vistas a la bahía de Palamós y al mar. Están dispuestas de manera que de ellas no puedan verse las terrazas de los apartamentos. En el hotel están previstos servicios comunes de lavado de ropa, economato, limpieza, etc., para los apartamentos. El proyecto del hotel no está terminado, y por esta razón presentamos solamente los apartamentos, cuyas obras han empezado ya.

