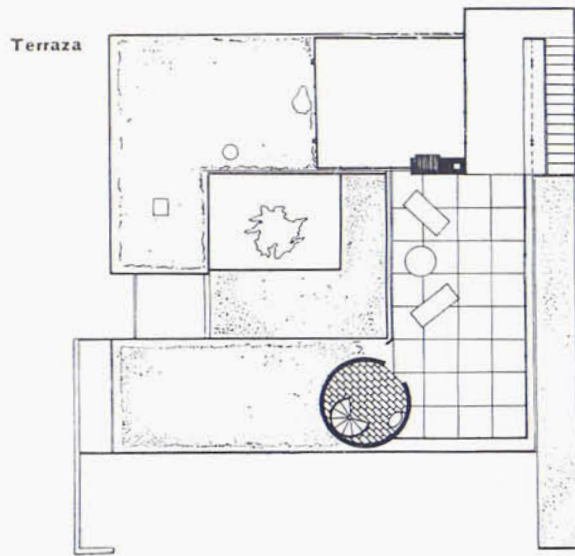
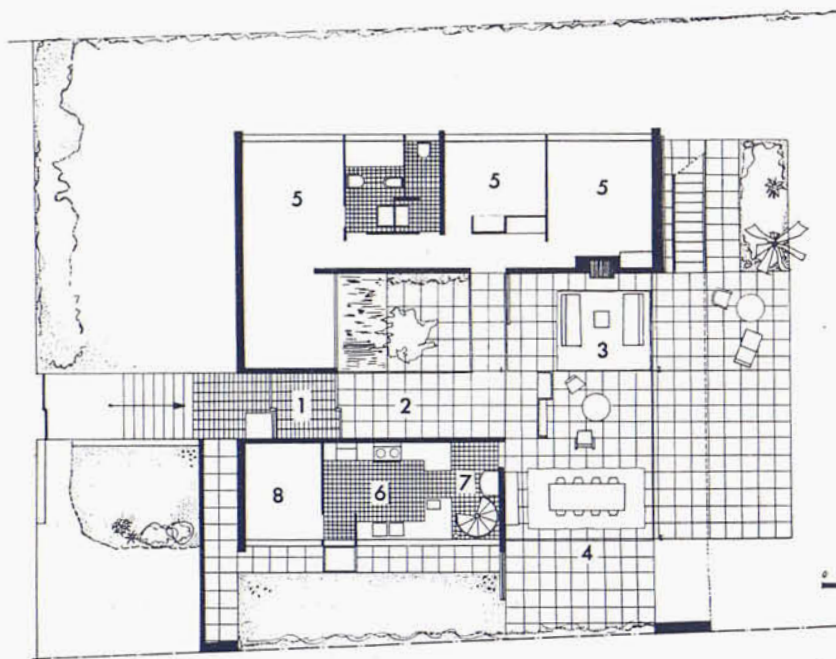
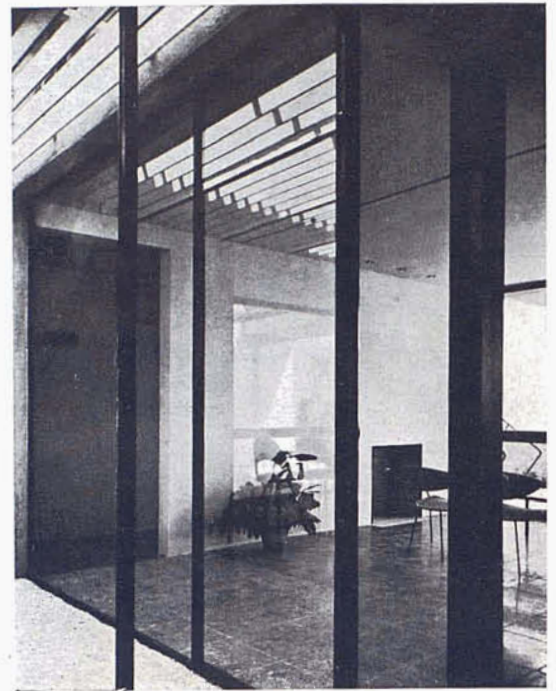


# Casa M. M. I. en "Ciudad Diagonal"

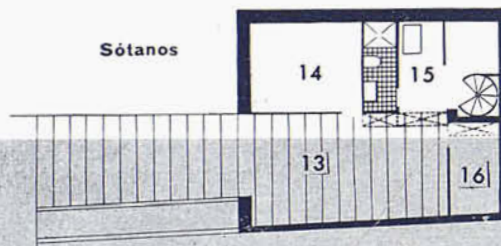
J. M.<sup>a</sup> Sostres Maluquer, Arquitecto



1. Ingreso
2. Vestibulo
3. Sala de estar
4. Comedor
5. Dormitorios
6. Cocina
7. Office
8. Dorm. servicio
13. Garaje
14. Almacén
15. Calefacción
16. Despensa



Planta baja



Esta casa unifamiliar está situada en el declive de las montañas que rodean Barcelona, con una amplia vista sobre la ciudad y el paisaje contiguo.

La poca anchura del terreno y las necesidades del programa motivaron una planta colgada con pronunciada diferenciación de las correspondientes zonas. En la composición se ensayó el tipo de casa con patio central, evitando lo posible que tal elemento tan señaladamente mediterráneo arrastrara el conjunto a una fácil sugestión folklórica.

La estructura había sido inicialmente imaginada como una simple placa de hormigón armado, sustentada por pies derechos laminados. Imperativos de orden económico, obligaron a utilizar las mamparas de separación de las distintas dependencias como elementos sustentantes, resultando por tanto una estructura mixta de muros de ladrillo, hormigón y hierro.

La terraza superior se ha concebido como espacio habitable, y en ella se sitúan un estudio acristalado y un office. Las diferentes superficies se cubrieron de tobas corrientes, de césped y de gravilla de mármol en las zonas no transitables.

