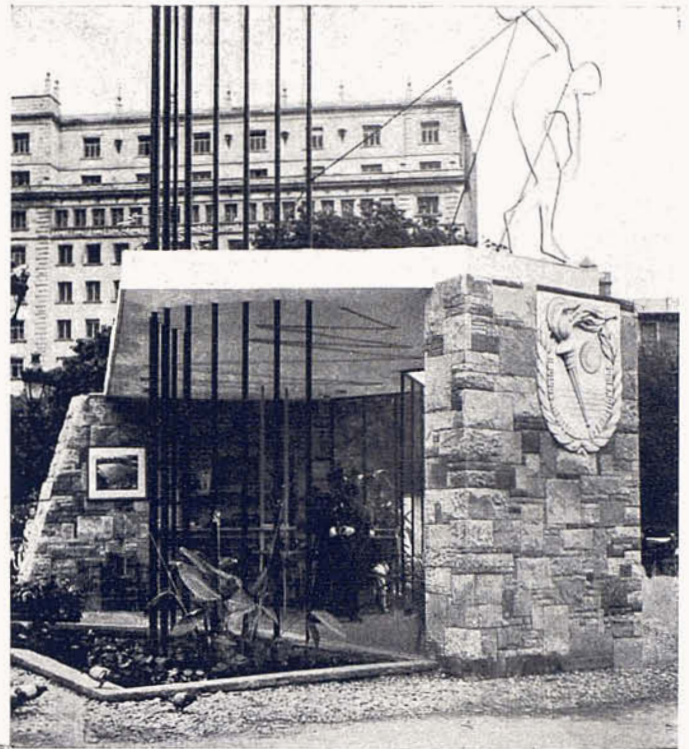


Oficina de información de los II Juegos Mediterráneos

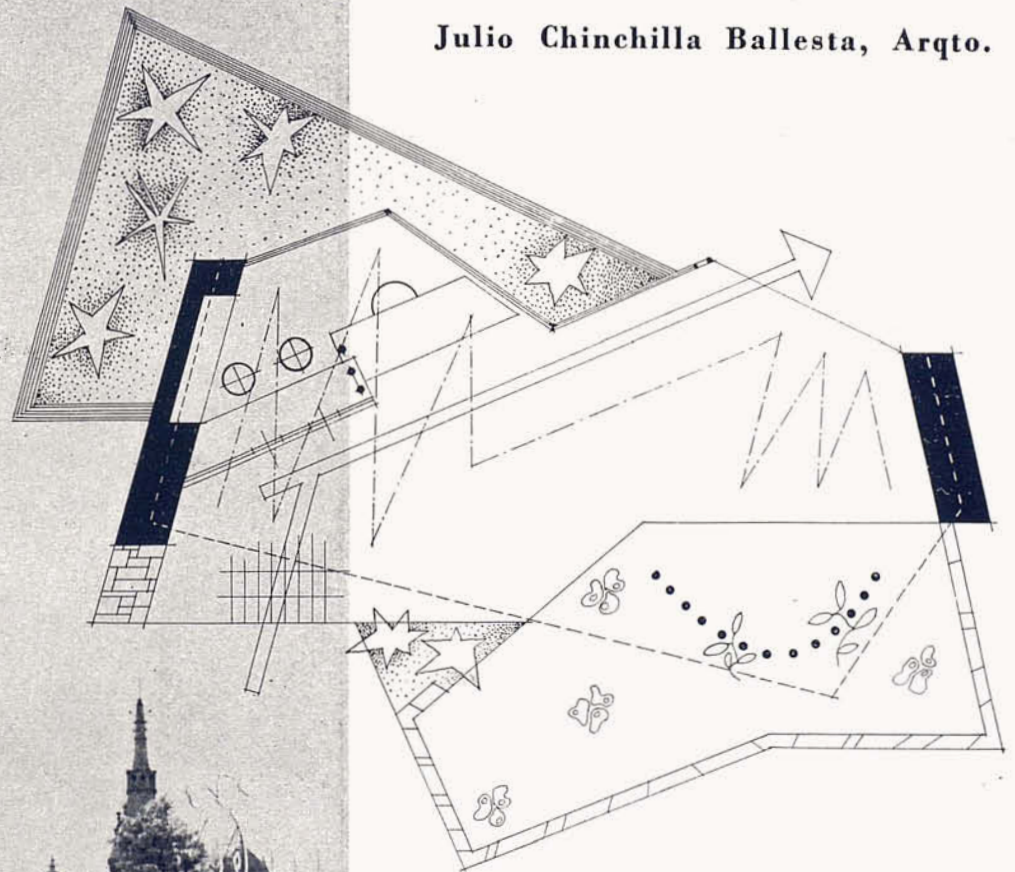
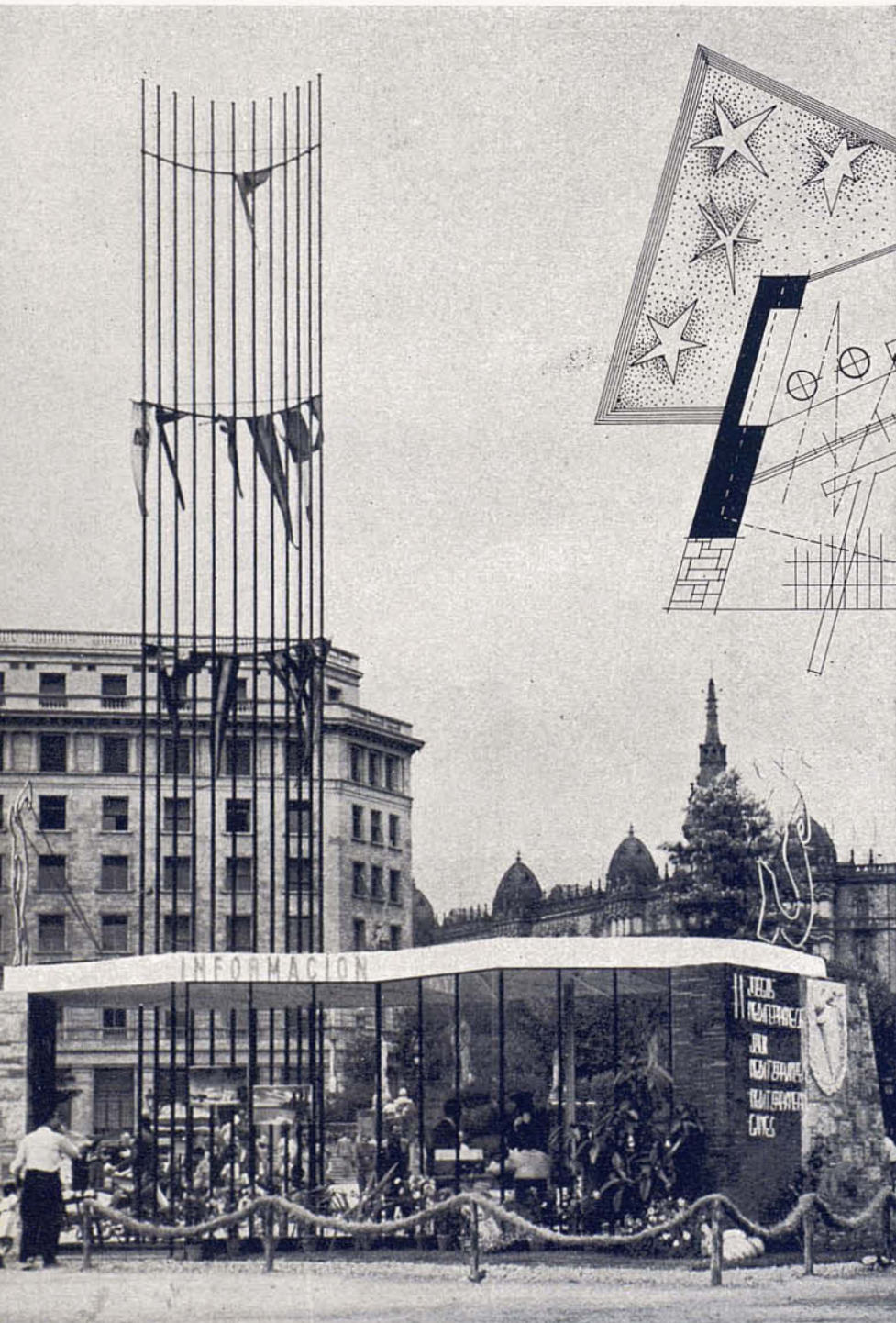
Con motivo de los II Juegos Mediterráneos, se construyó en la plaza de Cataluña el Stand para oficina de información, trazado por el arquitecto Julio Chinchilla.

La planta, de perímetro irregular, abierta por dos de sus lados, permitía en alzado componer el pequeño edificio como un elemento integrado en la línea publicitaria de los Juegos.

El fin utilitario, juntamente con el concepto ferial del



Julio Chinchilla Ballesta, Arqto.



Stand, obligó a una ordenación del espacio, que si arbitraria, resuelve ciertamente el problema que se planteó el arquitecto.

La brevedad del tiempo disponible influyó también indudablemente en la concepción del pabellón, que se construyó en el espacio de dos días, esfuerzo tanto más laudable cuanto que la mayoría de sus elementos no eran precisamente prefabricados.