

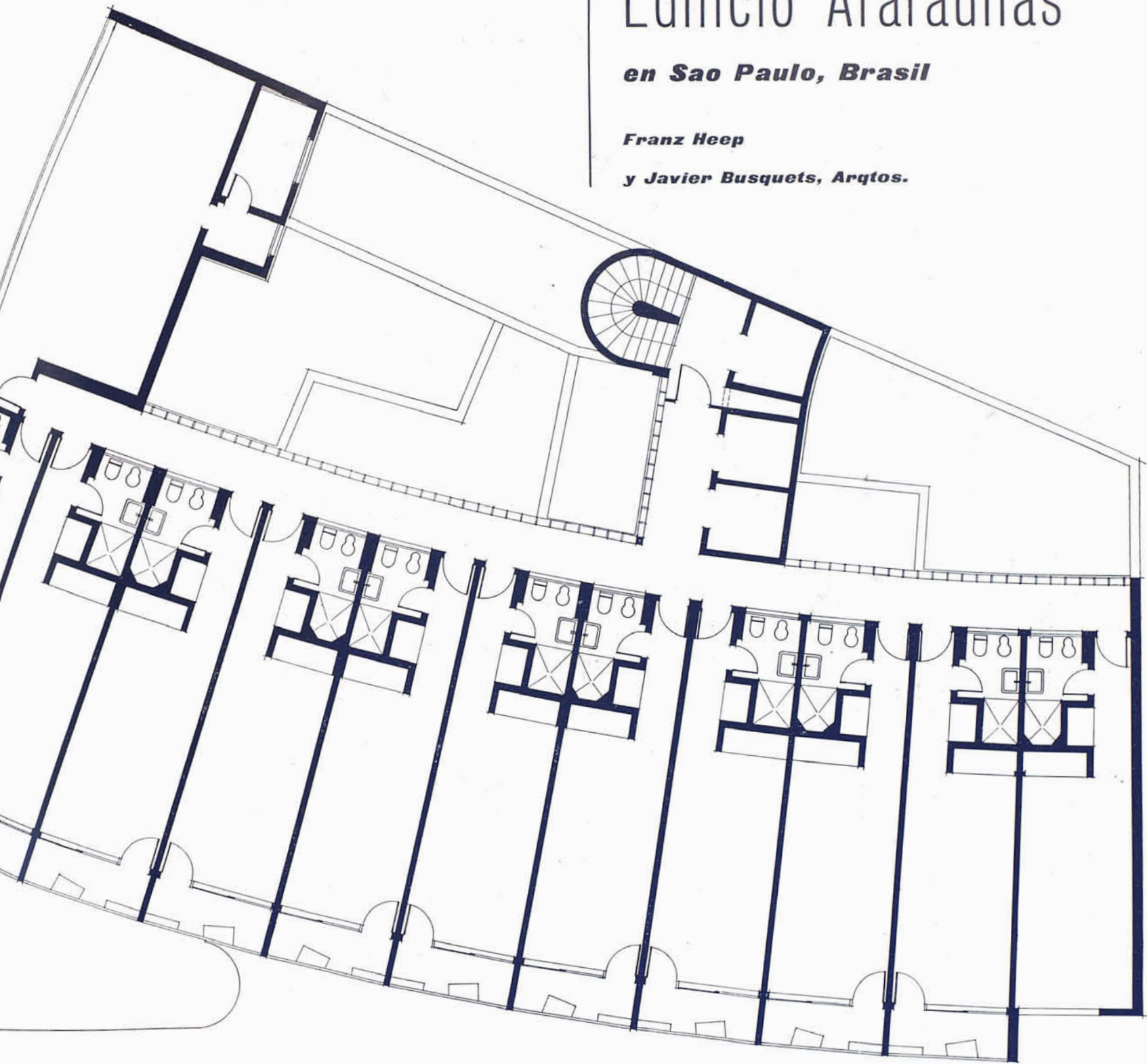


# Edificio Araraunas

*en Sao Paulo, Brasil*

*Franz Heep*

*y Javier Busquets, Arqtos.*



El edificio Araraunas se encuentra situado en la Avenida San Juan, en pleno centro de San Pablo. Este edificio fue proyectado para conseguir un máximo de alojamientos unicelulares compuestos de sala, terrazo, cuarto de baño, cocinilla y nevera embutidos.

Trece pisos tipo, más otros dos retirados dan cabida a 170 viviendas. La planta baja se destina a tiendas y los sótanos a almacenes de las mismas.

La estructura es de hormigón armado, con pilares de 12 cm alojados en las paredes. Se ha tenido especial inte-

rés en destacar la cuadrícula que forman en fachada los pisos, los antepechos de las terrazas y las paredes. Para ello la cara anterior se ha recubierto de pastilla de gres blanca de  $2 \times 2$  cm. En cambio, las paredes y techo de cada terraza tienen diferente color (6). Estos colores son algo apagados, se complementan y en cada uno hay una pequeña cantidad de pigmentos de los otros cinco, con lo que se consigue la armonía cromática y roturar la masa del fondo, quedando tan sólo destacadas las fajas blancas de 15 cm.

La fachada lateral es tranquila, muy lisa y recubierta toda ella de gres blanco. No se acusan absolutamente los huecos de las ventanas (vidrios y marcos de ventana completamente en fachada).

Los servicios de agua caliente y de frío se hallan centralizados en los sótanos. Un grupo de refrigeración produce el frío para la nevera de cada una de las unidades de habitación.

Dos ascensores, un montacargas y la escalera, formando unidad compacta, aseguran el desplazamiento vertical.