

Fábrica de tejidos en Sabadell

Arquitecto :

Gabriel Bracons



Perspectiva general

Características:

Lo tradicional en la industria lanera de la localidad, es la subdivisión de la industria en empresas independientes para cada fase de producción, siendo escasísimos los casos de agrupación antes de 1936. En los últimos años se acusa una marcada tendencia a reunir cuando menos la hilatura y el tisaje con sus fases complementarias. La fábrica de que nos ocupamos es un ejemplo típico de la evolución en este sentido.

Como puede verse en las plantas que se diseñan, es del tipo más normal en edificación industrial, o sea el bloque de gran nave con una planta baja

dominante rodeado de las dependencias auxiliares (oficinas, almacenes, servicios sociales, etc.). El cuerpo delantero con su disposición simétrica no obedece a un prejuicio de composición arquitectónica, sino al hecho de la existencia de las dos secciones con una cierta independencia y duplicidad de dirección y aun de posible marcha industrial. Las dos secciones están regidas por don Esteban y don Lorenzo Balsach, hijos de don Pedro Balsach Torelló, fundador de la Empresa, que aun representa la unidad del conjunto. Esta circunstancia se refleja en la planta con el cuerpo central, que sirve a la vez de unión y separación de las dos partes. Una escalera con entrada y primer tramo único se subdivide

en dos tramos simétricos que conducen a las respectivas oficinas. Al patio delantero dan dos muelles de carga y descarga para entrada y salida de las materias primas y los géneros manufacturados. Los almacenes de hilo de las dos secciones están acoplados, representando una unidad; pudiendo, no obstante, diferenciarse en un almacén de salida de la sección de hilatura y otro de entrada para el tisaje.

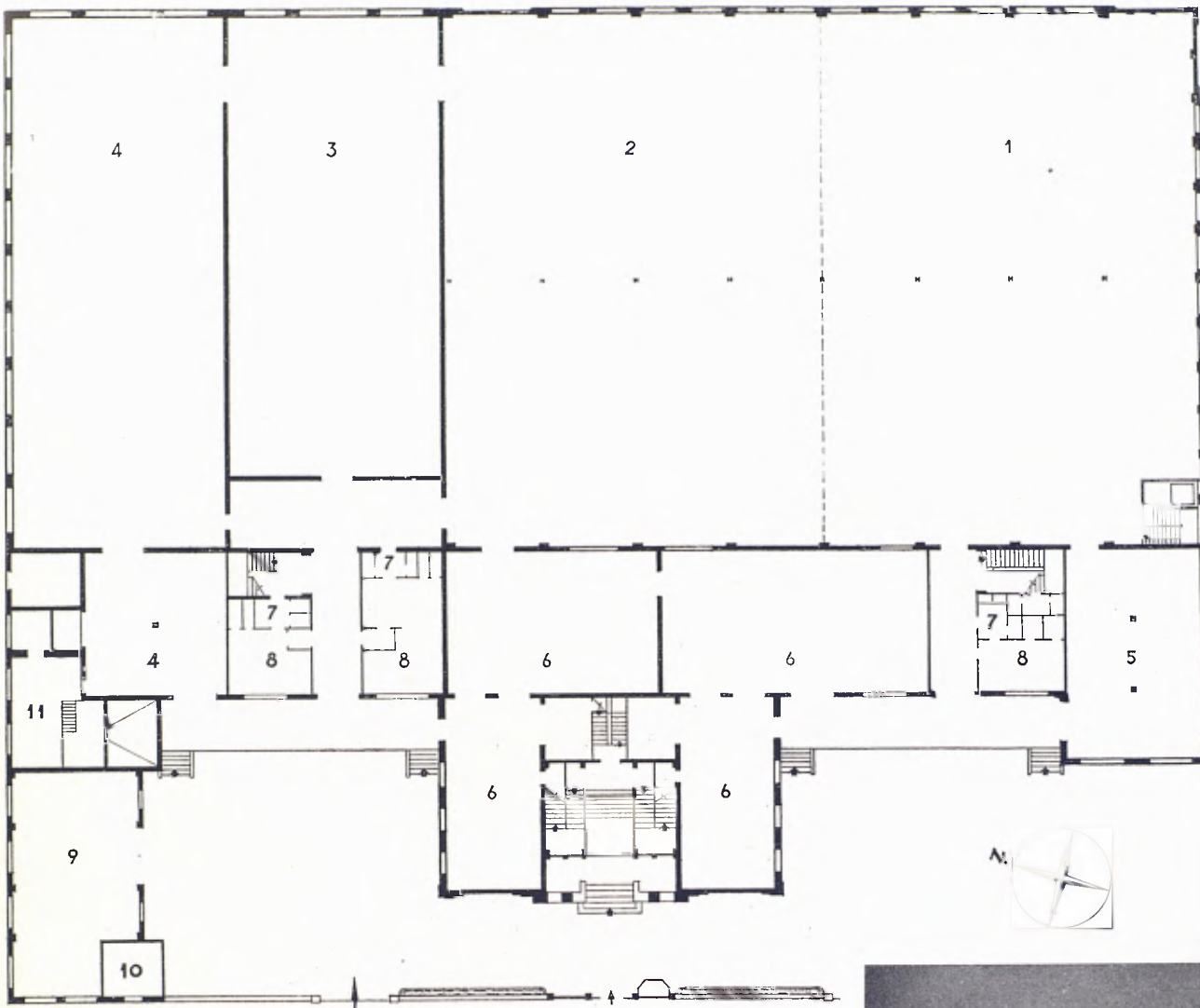
La estructura de la cubierta de la nave principal es del tipo de diente de sierra construida con perfiles de hierro laminado a base de jácenas verticales sustentantes ante claraboyas y cuchillos asimétricos en los tendidos de cubierta. El resto de la cons-

Puerta principal de la fábrica y jardín que rodea el cuerpo de edificio destinado a gerencia, oficinas y laboratorio



PLANTA BAJA

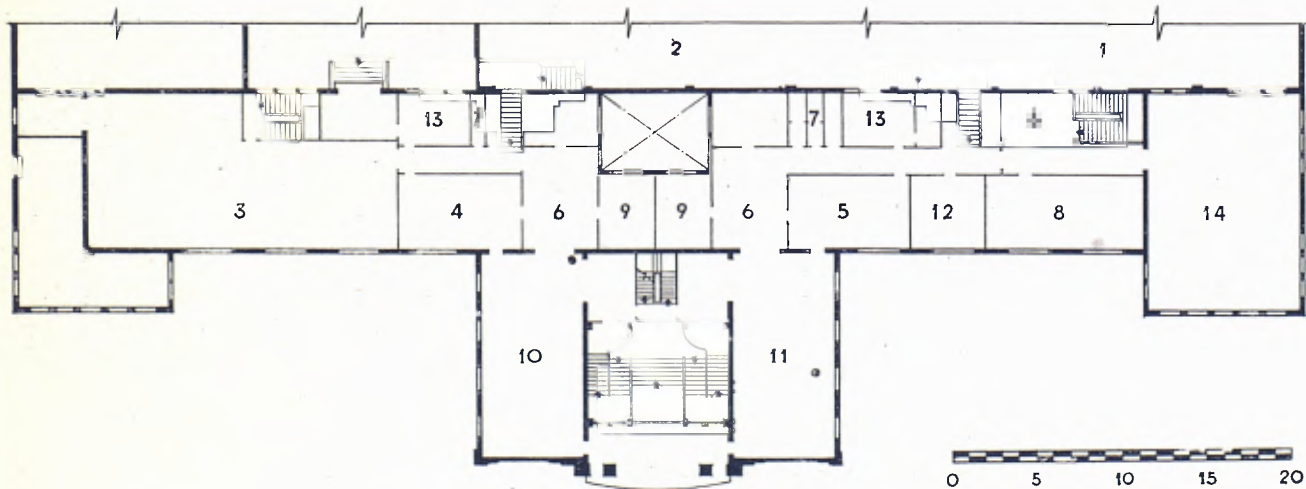
1. — Nave de tisaje.
2. — Nave de hilados.
3. — Almacén de borras.
4. — Entrada y almacén de trapos.
5. — Almacén de tejidos.
6. — Almacén de materias.
7. — Sanitarios.
8. — Vestuarios.
9. — Garage.
10. — Transformador.
11. — Cuarto para el grupo eléctrico.



Fachada.

PLANTA PISO

1. — Nave de tisaje.
2. — Nave de hilados.
3. — Clasificación de materias.
4. — Despacho de la gerencia.
5. — Despacho de la gerencia.
6. — Vestibulo.
7. — Sanitarios.
8. — Vestuarios.
9. — Sala de espera.
- 10 y 11. — Oficinas.
12. — Despacho teórico.
13. — Laboratorios.
14. — Repaso de tejidos.



0 5 10 15 20

trucción es de obra de ladrillo con suelos nervados de hormigón armado.

Además de todas las dependencias señaladas en los planos que se acompañan, existe una planta de sótanos y un segundo piso; el primero se extiende en la casi totalidad de la parte del tisaje y se destina al almacenaje de primeras materias, y el segundo se localiza sobre el cuerpo central delantero y se destina a dos viviendas para personal de la misma fábrica.

Las instalaciones son corrientes en este tipo de construcción. El clima artificial con humidificación se logra mediante aparatos graduables para cada sección y en las dependencias auxiliares hay calefacción por vapor.