



Conjunto del edificio

## Casa de campo en Altafulla (Tarragona)

Arquitecto : D. José Monravá López

### Características :

Se levanta ante un amplio panorama costero del sector de la playa de Altafulla, a la salida del pueblo, e inmediata a la carretera de Barcelona a Tarragona.

Está distribuida en dos plantas y torre. Ocupan la planta baja un zaguán, el vestíbulo, el comedor, la sala de estar, una sala de juego para niños y un W. C. con lavabo; además, tres dormitorios y cuarto de aseo para el servicio, cocina, office, despensa, cuarto de plancha

y garage; esta zona de servicio cuenta con acceso independiente desde el exterior.

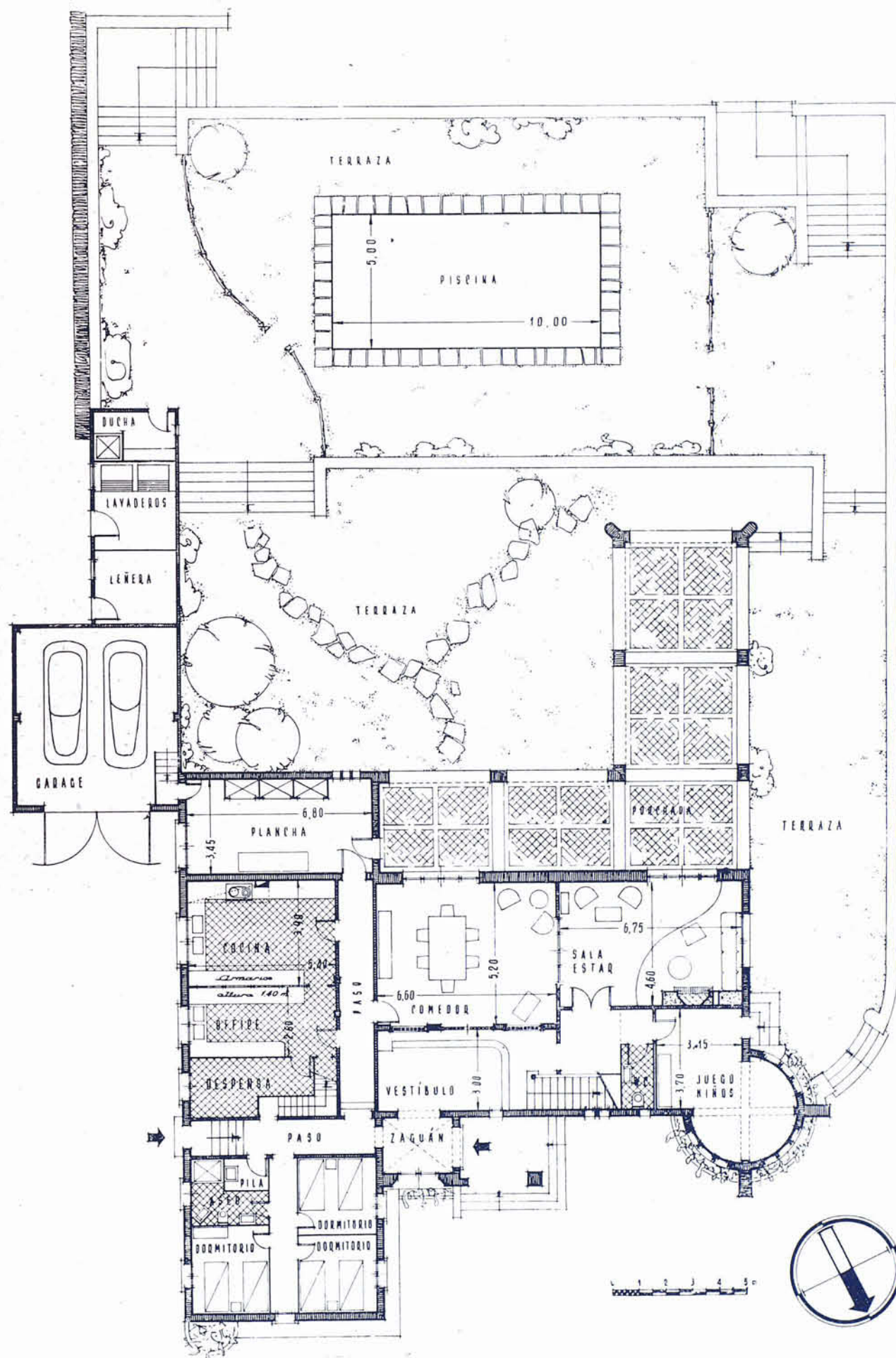
La planta de piso está destinada totalmente a dormitorios que, en número de ocho, están provistos todos ellos de lavabo y armario. Completan esta planta un cuarto de baño y W. C. exclusivos para el dormitorio principal; otro cuarto de baño, cuarto de aseo con lavabo y ducha, W. C., cuarto de armarios y cuarto limpieza.

La distribución es muy cómoda por presentar perfectamente separados los pasos a las habitaciones de estar y dormir de los de las dependencias del servicio.

La disposición de los porches, respecto a la orientación de la casa, crea una zona de sombra que en verano aísla del calor excesivo las dos piezas principales de la planta baja. Al propio tiempo, la porchada proyecta sombra en la terraza, que de este modo resulta un lugar sumamente agradable.

Mirando a mediodía figuran dos terrazas escalonadas, en la inferior de las cuales existe una piscina de medidas 10 por 5 m., y un cuarto vestuario inmediato.



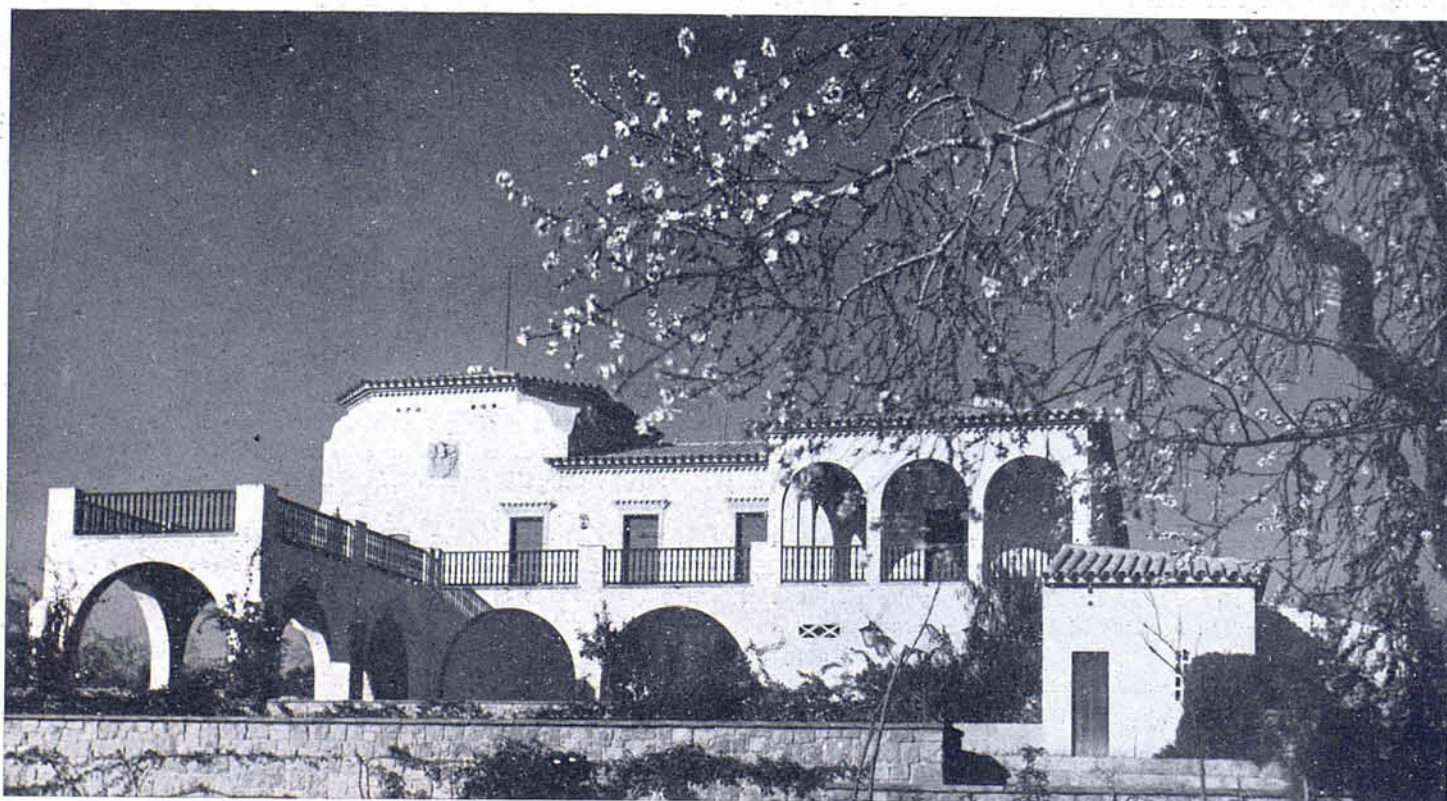
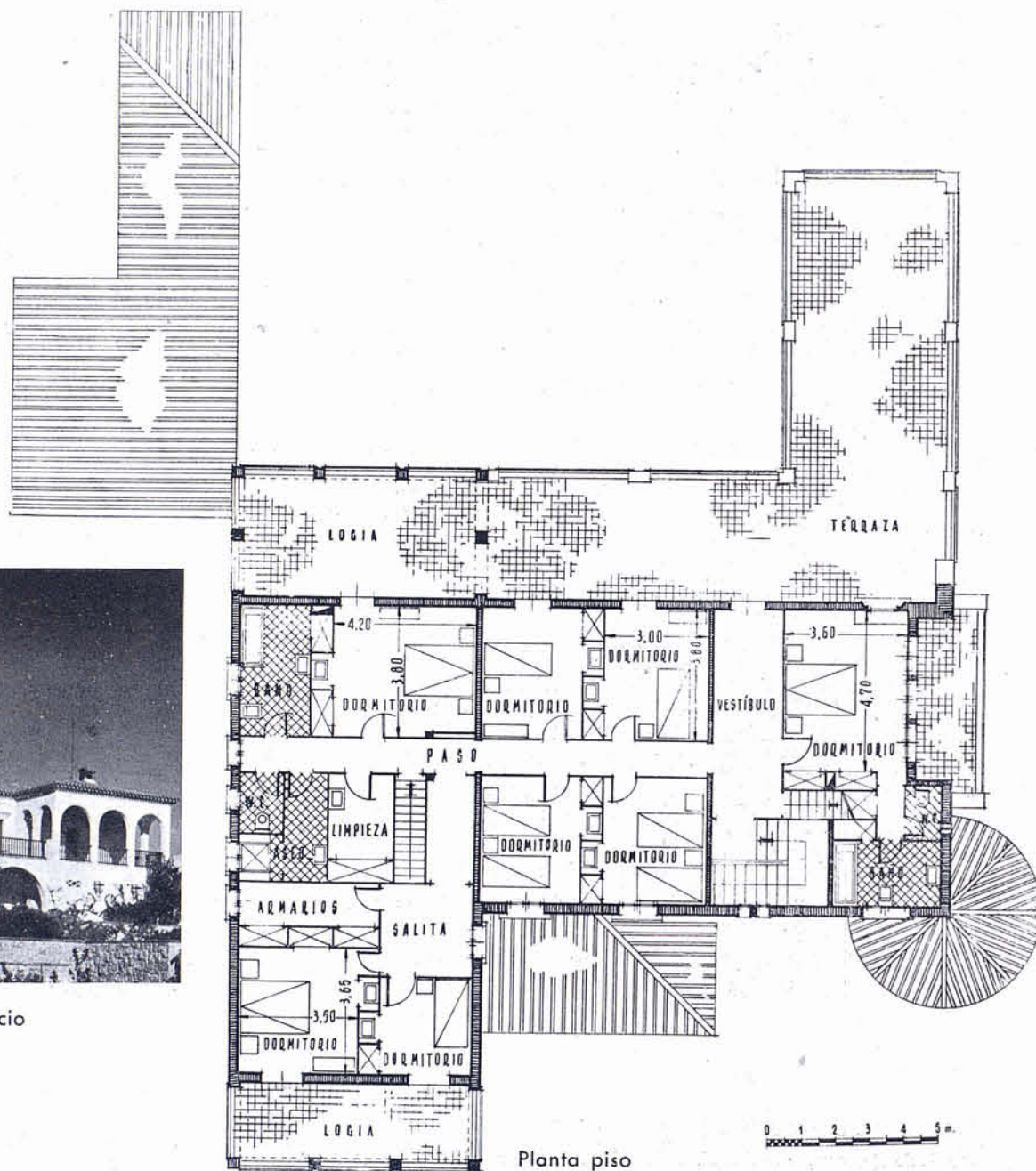


Planta baja



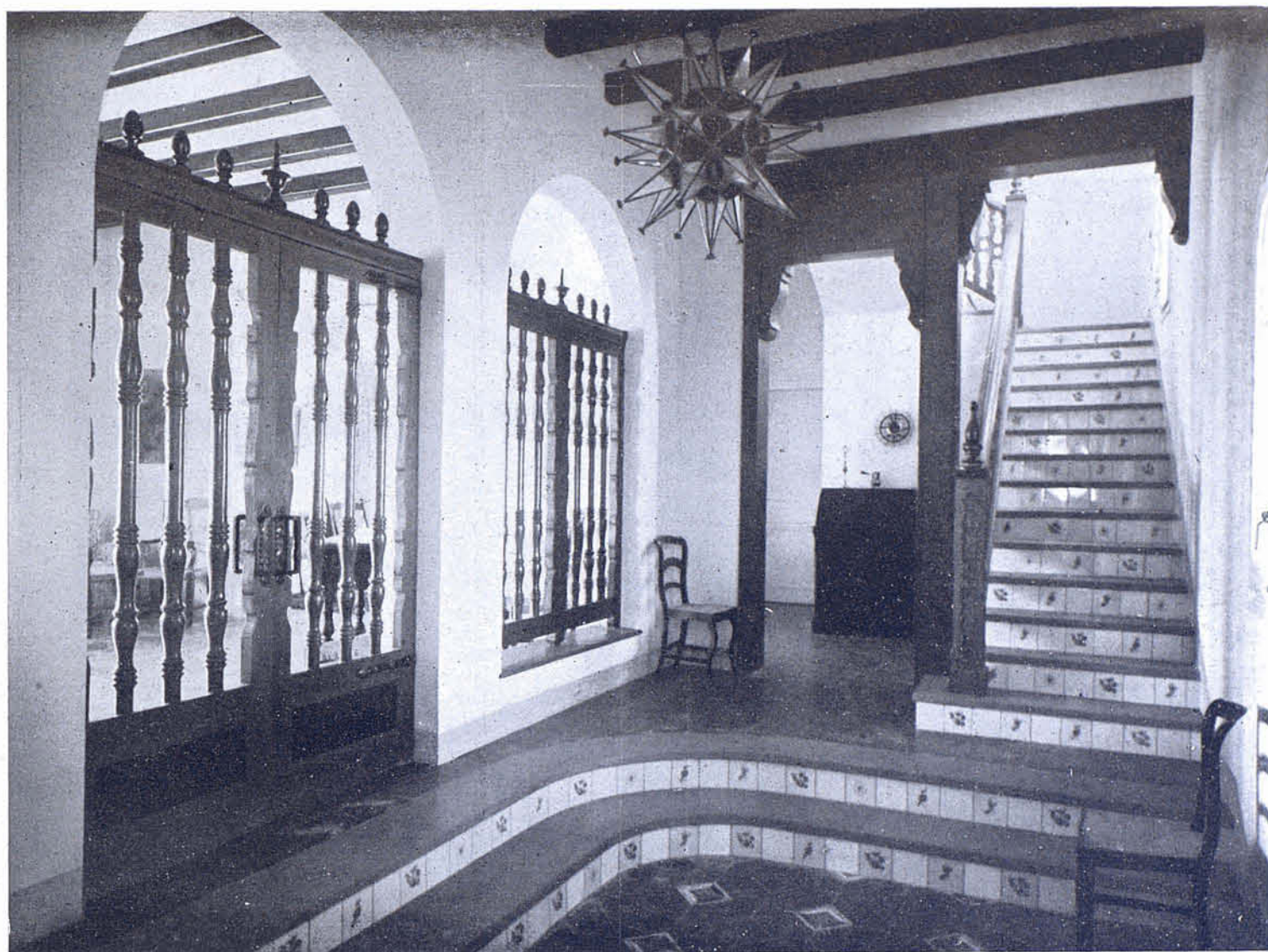


Vista lateral del edificio



Vista desde el jardín

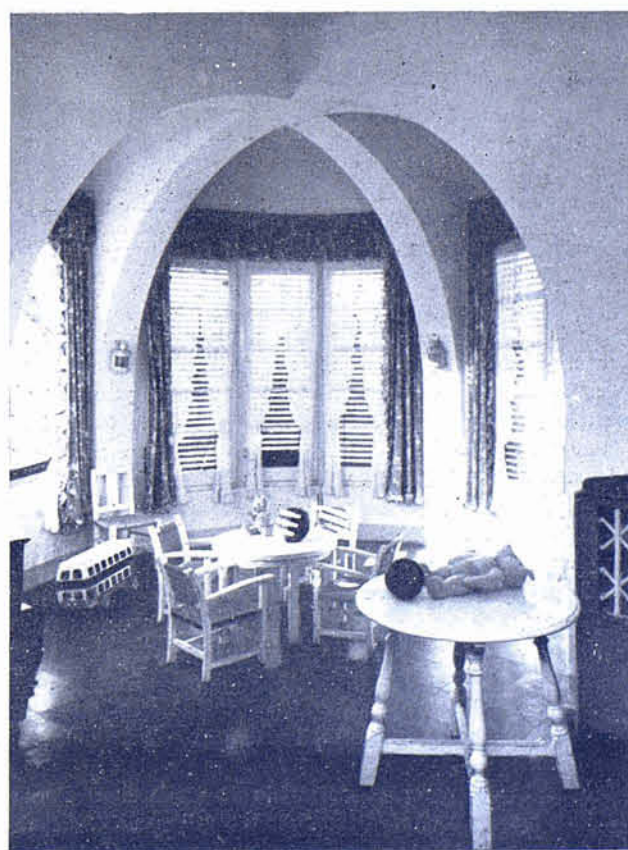




Zaguan



Sala de estar



Sala de juegos para niños