

FOTOGRAFIES ESPECIALS

Sovint la fotografia es fa servir com a complement d'un article, que d'aquesta manera queda reforçat en el seu contingut. En aquesta nova col·laboració a la revista vull anar més enllà, posar la fotografia en un lloc preferent, de manera que la part destacable de l'article sigui la fotografia i la part escrita el complement, sols per dir allò que la fotografia no pot expressar.

Us presento una selecció de fotografies que, per un motiu o altre, m'han impressionat, sigui per l'instant, la tècnica, el lloc, etc. Són fotografies que fugen de tipismes i llocs comuns, fotografies amb cos i ànima

L'únic nexa comú que tenen és que pertanyen a la nostra terra. Hi podrem veure una mica de tot (pagesia, oficis, actes religiosos, festes majors, etc.) sense un ordre cronològic.

Dins del que ha estat possible, s'han identificat les persones que hi apareixen, així com l'any, i sobretot, l'autor; aquests detalls són els que moltes vegades queden al tinter. Les fotografies provenen de fons molt diferents: arxius, àlbums familiars, llibres, postals i el meu propi arxiu. De manera que són moltes les persones que hi han col·laborat. A totes elles gràcies per endavant.

Carles Manuel Comella Suarez

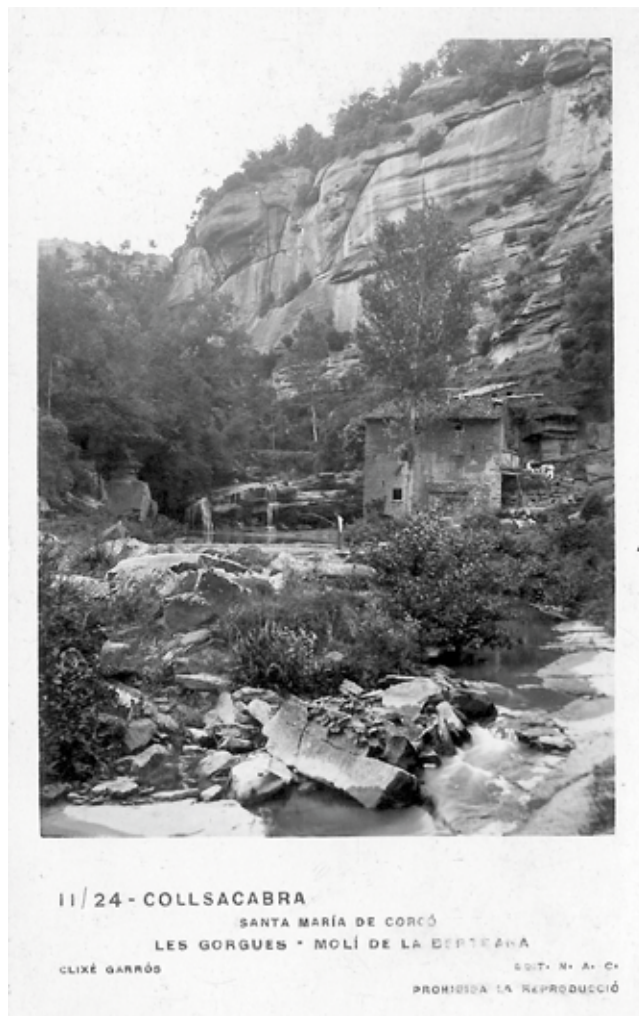


El títol ho diu tot en aquesta postal, cosa molt habitual en aquella època, però no s'aprecia bé que fou impresa en català, ja que els temps canviaren i s'hi enganxà a sobre una fina tira de paper amb el títol en castellà. De Roisin hem de dir que va recórrer tot Catalunya; a les nostres terres el trobem a la Salut, el Far i Rupit, i també va estar per tot Espanya. La seva producció és molt àmplia, bàsicament postals, però el seu treball no ha estat massa valorat. Postal impresa als anys vint.



Gràcies a aquesta fotografia, feta a Cal Carreter de Cantonigròs, podem apreciar l'ofici de careter, avui pràcticament desaparegut. Concretament, és el moment de fer la roda, que és la part més complexa i espectacular, cosa que fa que sigui una fotografia de gran bellesa. Hi podem veure en Miquel Roure Estragués a dalt del carro, en Pere Roure Cunit foradant la roda, en Ramon Roure Estragués treballant ajagut a la tartana i en Pere Rouaix assegut i el seu oncle dret, tots dos de la casa de la Cabreta. Agraïxo a la família Montmany/Roure que m'hagin facilitat la fotografia i tota la informació.

Fotografia de finals dels anys vint, d'autor desconegut.



Fotografia de cap a l'any 1925, en la qual podem veure el molí de la Bertrana, encara sencer. Quirze Pares, en el seu llibre "La despoblació rural i les masies del Collsacabra", diu que aquest molí s'enderrocà amb els aiguats de l'any 1940. Fotografia de Garrós, reproduïda en postal en blanc i negre.

Aquesta imatge, inclosa a la primera sèrie de postals emesa al Collsacabra (1904), ens dóna una idea de com era el primitiu santuari de la Mare de Déu de la Salut.

Fotografia de Thomas.



4. SANTUARI DE NOSTRA SENYORA DE LA SALUT.

Vista presa desde la part de Collsacabra.

THOMAS - BARCELONA