

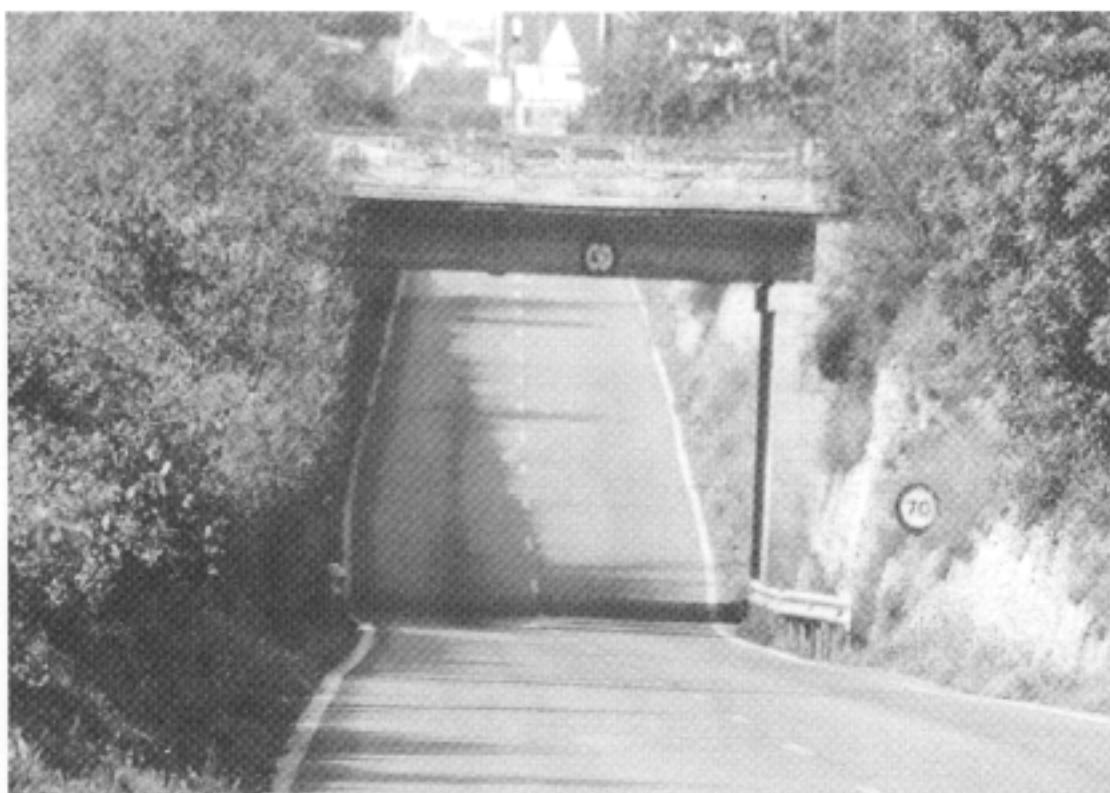
1951-1960



Als anys cinquanta, la major part de pagesos encara llauen amb matxo i xaruga, i les dones pleguen les olives a mans i amb uncles de llauna.



El 1954 es planta el parc municipal en uns terrenys que havien servit uns anys de camp de futbol.



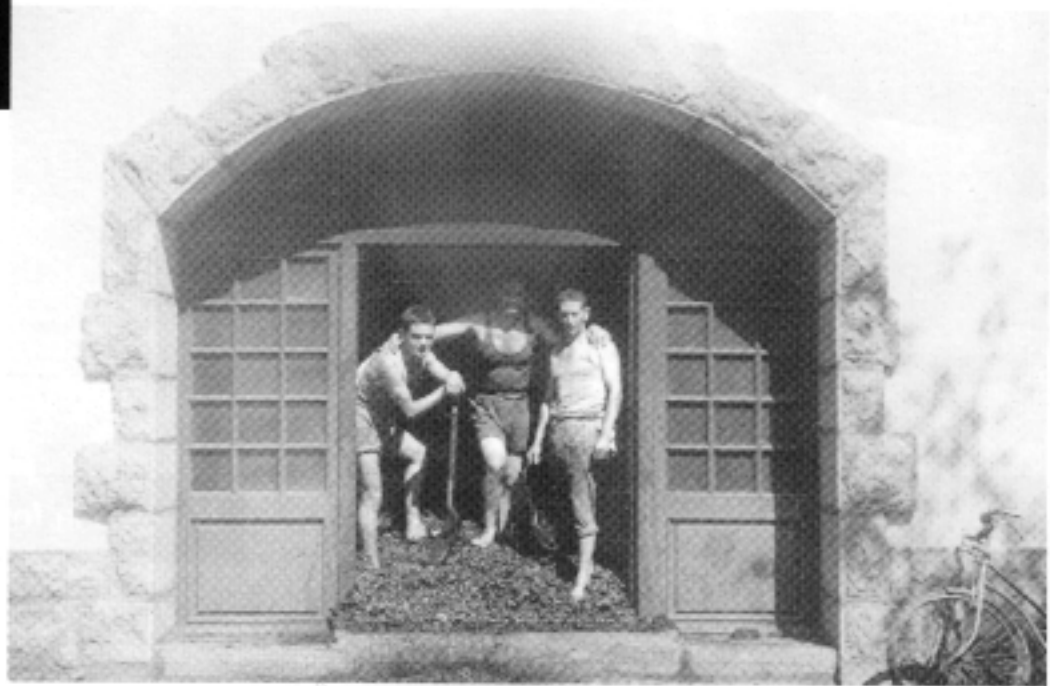
L'any 1955 s'elimina el pas a nivell de la via, i es fa un pont per al tren sobre la nova carretera que va a Amposta.



El 1957 es funda el Grupo Sindical de Colonización, avui Cooperativa Agrícola del Camp.



Encara hi ha molta vinya a les planes i el raïm es premsa amb els peus, a la cooperativa o a les cases particulars.



L'any 1958 s'inaugura la biblioteca municipal, al primer pis de l'ajuntament.



El carro igual servix per anar a treballar com per fer una carrossa durant les festes de Sant Gregori (1951).



Noies a la festa de Sant Isidre de 1952.



Dones dels *Jueves Eucarísticos* en una processó.



La tradició venia de lluny, però fins als anys cinquanta no arriben físicament al poble els primers Reis Mags.



Planers d'excursió a Sant Pere, al terme de la Pobla de Benifassà.



Grup de dones al carrer Major.



La gent assistix en massa al cine i al teatre.
Representació de sarsuela al cine Moderno (1954).



Els dissabtes les barberies s'omplen d'hòmens que van a afaitar-se i fer tertúlia. Barberia del *Pardalero*.