

CONTRIBUCION AL ESTUDIO DE LA FLORA BALEAR

por Antonio y Leonardo Llorens

Pinus Ceciliae nov. sp.

Arbor ramis erectis angulis cum tronco formantibus, saepe divaricatis.

Foliis 4-7 cm. longis, rectis, crassioribus, rigidis, pungentibus, exter convexis intus canaliculatis, numerosis, in apice ramulorum peniculatis.

Cortice argenteo.

Coonis rubris, 7-9 cm. longis, pendulis, leviter incurvatis, ovato-conicis. Apophysii rhomboidali, patenti, transverse e conspicue carinata. Umbone ovalato, fortiter apiculato incurvo.

Seminibus in basi inclusis. Ala rotundata, triplo-quadruplove longiore, duplo latiore.

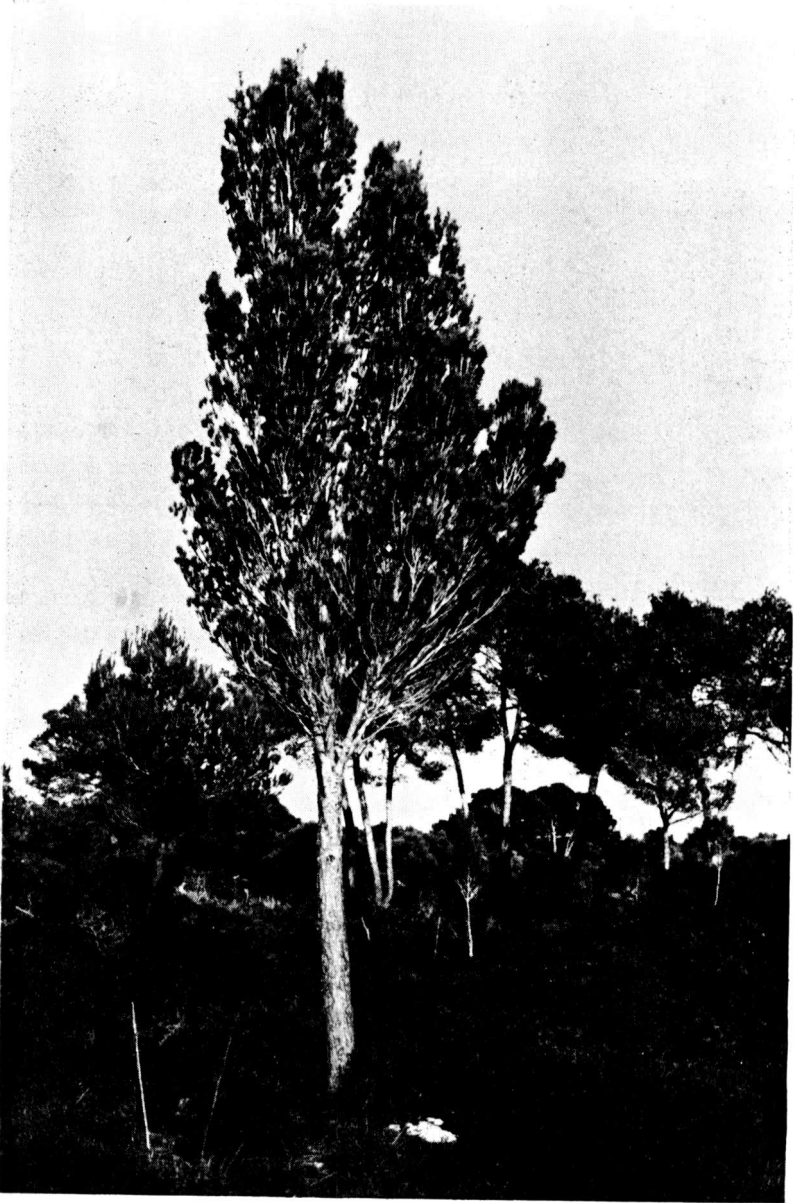
Habitat Llucmajor. (Mallorca).

Por estar en estudio sus zonas de radicación en la isla así como otros aspectos a él referentes, ahora, solamente, señalaremos sus caracteres más sobresalientes y algunas semejanzas y diferencias con otras especies del género *Pinus*.

Son árboles de forma acipresada, ramas derechas aproximadas al tronco, a menudo divaricadas, Corteza argentada.

Sus hojas son cortas, de hasta 7 cm. de longitud, geminadas, rudas en sus bordes, un poco acanaladas, punzantes y situadas, en gran número, en el extremo de las ramillas formando un denso pero corto pincel.

Las infrutescencias son rojizas, de hasta 9 cm. de longitud, aovado-coniformes y con su ápice más o menos redondeado-obtuso. Las hipofisis



PINUS CECILIAE, A. y L. Llorens. —(En segundo término: *Pinus halepensis* Mill.
Foto de los autores.

tienen una carena pronunciada que forma una patente línea transversal. Su escudo posee un mucrón saliente, caedizo, agudo y algo incurvado en su punta, lo que hace al cono punzante al apretarlo.

Las alas de sus semillas son tres-cuatro veces más largas y dos veces más anchas que la longitud de ellas, asemejándose mucho a las del *Pinus Laricio* Poir.

Se diferencia del *Pinus halepensis* Mill:

a).—Por su forma acipresada.

b).—Por sus hojas más agudas, más rudas, más cortas, algo más canaliculadas y más punzantes así como por su disposición en el extremo de las ramillas.

c).—Por su infrutescencia más corta y, proporcionalmente, más ancha, de hipófisis fuertemente carenada y de escudo más agudo.

d).—Por las alas de sus semillas así como por la incrustación de éstas.

Se asemeja al *Pinus Laricio* Poir:

a).—Por la forma de sus hipofisis.

b).—Por la forma de las alas de sus semillas.

Se diferencia del *Pinus pinaster* Sol, al que se asemeja un poco por la forma de sus conos, por:

a).—Por la forma y disposición de sus ramas y tronco principal.

b).—Por sus hojas mucho más cortas.

c).—Por la forma y tamaño de las alas de sus semillas.

d).—Por el tamaño más pequeño de sus estróbilos.

Por todo lo expuesto, y teniendo muy en consideración la opinión del Profesor FUKAREK, de la Universidad de Sarajevo, creemos se trata de una nueva especie de *Pinus*, endémico de la isla de Mallorca.

Para aprovechar su forma ornamental y a fin de evitar su extinción, dados los pocos ejemplares hallados por nosotros, resultaría interesante su reproducción.

Habita el tipo en las molasas y costras calizas del Sur de Lluçmajor.

Recibido para su publicación, 10 diciembre 1971

BIBLIOGRAFIA

- BARCELO Y COMBIE.—Flora de las Islas Baleares.
- BATANDIER ET TRABUT.—Flore d'Algerie.
- BOISSIER.—Flora Orientalis.
- BOLOS ET MOLINIER.—Recherches Phytosociologiques dans l'Île de Majorque.
- BRIQUET, J. — LITARDIERE.—Prodrome de la Flore Corse.
- CADEVALL.—Flora de Catalunya.
- CAMBESSEDES, J.—Enumeratio plantarum quas in insulis Balearibus collegit.
- CAMBRIDGE.—Flora Europaea.
- CANIGERAL CID.—Lista de plantas superiores, cormofitas, endémicas de Baleares.
- COSTE, H.—Flore descriptive et illustrée de la France, de la Corse et des contrées limitrophes.
- CHODAT, L.—Contributions à la Geo-Botanique de Majorque.
- DE CANDOLLE, A.—Prodromus systematis naturalis regni vegetabilis.
- FIORI, A.—Nuova Flora Analitica d'Italia.
- KNOCHE, H.—Flora Balearica.
- MAIRE, R.—Flore de l'Afrique du Nord.
- MARES ET VIGINIEIX.—Catalogue raisonné des Plantes Vasculaires des Îles Baleares.
- MIROV, N. T.—The Genus *Pinus*.
- ROUY, G.—Flore de France.
- WILKOMM, M.— Index Plantarum Vascularium quas in itinere vere 1873 suscepto in insulis Balearibus, legit et observavit.
- WILLKOMM, M. ET LANGE, J.—Prodromus FLORAE HISPANICAE.