

ÜBER DEN TYPUS *Crocidura suaveolens balearica* (Miller, 1907)  
VON DER BALARENINSEL MENORCA  
(Mammalia: *Insectivora*)

INDULIS E. VESMANIS<sup>1</sup> und  
JOSEF ANTONI ALCOVER<sup>2</sup>

ZUSAMMENFASSUNG. Der Typus *Crocidura balearica* Miller, 1907 wurde untersucht. Es werden morphometrische Angaben gemacht; *balearica* wird als Unterart von *suaveolens* angesehen: *Crocidura suaveolens balearica* (Miller, 1907).

RESÚM. S'ha investigat el tipus de *Crocidura balearica* Miller, 1907. Se'n donen dades morfològiques. Es considera que *balearica* és una subespècie de *suaveolens*: *Crocidura suaveolens balearica* (Miller, 1907).

Die auf der Baleareninseln Menorca vorkommende weissszähnlige Wimperspitzmaus wurde von MILLER (1907) als *Crocidura balearica* beschrieben (vgl. auch MILLER, 1912). ELLERMAN & MORRISON-SCOTT (1951) schliessen sie als Unterart *Crocidura caudata* an, RICHTER (1970) stellt sie zum Unterartenkreis von *Crocidura russula*. REY (1973) vermutet, dass es sich um eine Inselform von *Crocidura suaveolens* handelt. Aufgrund einer morphometrischen Analyse betrachten KAHMANN & VESMANIS (1974) die Wimperspitzmaus Menorcas als *Crocidura suaveolens balearica*. Unabhängig der Feststellung von KAHMANN & VESMANIS (1974), der sich auch ALCOVER (1979) anschliesst, kommen REY & REY (1974) zu der gleichen Auffassung. Dagegen wird noch in der zweiten Auflage von COLOM (1978) «Biogeografía de las Baleares» (unveränderte Neuauflage der Erstausgabe von 1957) *C. balearica* verwendet. CORBET (1978) ge-

<sup>1</sup> Klinikum der J. W. Goethe Universität, Zentrum der Morphologie, Dr. Senckenbergische Anatomie, Theodor-Stern-kai 7, D-6000 Frankfurt am Main 70.

<sup>2</sup> Departament de Zoologia (Vertebrats), Facultat de Biologia, Universitat de Barcelona.

braucht noch den Namen *C. russula balearica*, während JENKINS (1976: 302) *balearica* nicht in die Analyse eurasischer Spitzmäuse aufgenommen hat. Leider wird *balearica* auch in CORBET & HILL (1980) nicht aufgeführt.

Anlässlich eines Arbeitsaufenthaltes im British Museum of Natural History, London, konnte I. E. Vesmanis den Typus *balearica* untersuchen:

Typus: *Crocidura suaveolens balearica* (Miller, 1907)

Sex: ♀

Dat.: 7.IV.1900

Coll. Nr.: BMNH O.7.1.42, Orig. Nr.: 263

Leg.: O. THOMAS, R. I. POCOCK

Loc. typ: San Cristobal (= Es Migjorn Gran), Menorca, 100 m NN

Alter: Klasse III, nach VESMANIS & VESMANIS (1979)

Zustand: Balg und Schädel; keine Unterkiefer; vom Schädel ist nur das Rostrum vorhanden (siehe Abb. 1 und 2) mit rechts I-M<sup>2</sup> und links I-P<sup>4</sup>.

P<sup>4</sup>-Diagnose: Typischer *suaveolens*-P<sup>4</sup>, der Protoconus ist buccad in Richtung Parastyl verschoben. Die Rinne zwischen Protoconus und dem deutlich ausgebildeten Hypoconus zeigt in Richtung Metastyl.

Einspitzige Zähne: Die einspitzigen Zähne stehen sehr eng zusammen, der zweite kleine einspitzige Zahn ist grösser als der dritte.

sonst. Bemerkungen: In der Originalbeschreibung nennt MILLER (1907) für die Kopf-Rumpf-Länge 42 mm; es muss sich hier mit Sicherheit um einen Druckfehler handeln, denn 1912 nennt er 62 mm; eine Prüfung ergab, dass auf dem Balgetikett 62 mm steht.

Wegen des fragmentarischen Zustandes des Typus-Schädels können leider nur sehr wenige Masse angegeben werden (gemessen wurde nach den Angaben von VESMANIS, 1976):

Rostrale Länge: 2.10 mm

Rostrum-Höhe: 1.69

Rostrum-Breite: 2.23

Länge der drei kleinen einspitzigen Praemolaren: 2.19

Innerer Abstand P<sup>4</sup>:P<sup>4</sup>: 1.21

Länge P<sup>4</sup>: 1.74

Breite P<sup>4</sup>: 1.60

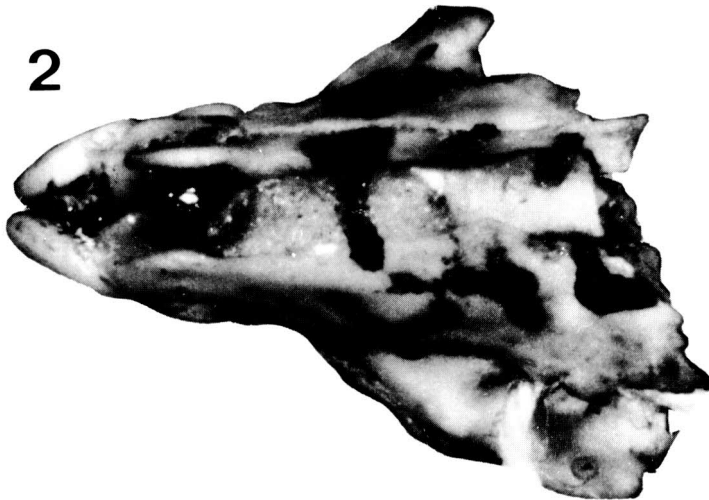
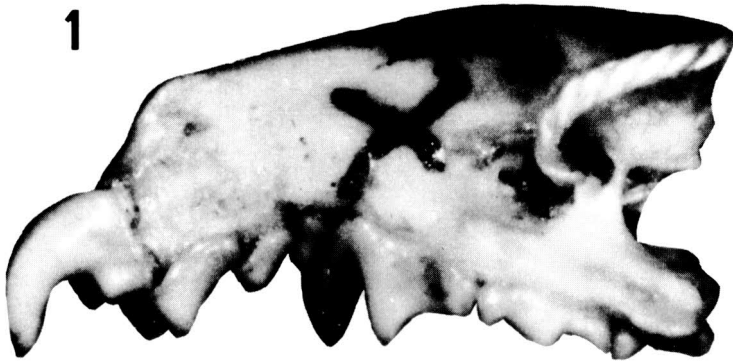
Parastyl-Basis bis Protoconus-Spitze, P<sup>4</sup>: 0.83

Länge M<sup>1</sup>: 1.40

Breite M<sup>1</sup>: 1.50

Länge M<sup>2</sup>: 1.21

Breite M<sup>2</sup>: 1.74



*Crocidura suaveolens balearica* (Miller, 1907) - Typus: (1) seitliche Aufnahme vom Rostrum-Fragment, (2) Rostrum-Fragment von oben gesehen.

*Crocidura suaveolens balearica* (Miller, 1907) - Tipus: (1) fotografia del fragment de rostre vist de costat, (2) el mateix fragment vist des d'adalt.

## LITERATUR

- ALCOVER, J. A. 1979. Els mamífers de les Balears. *Manuals d'introducció a la Naturalesa*, 3: 1-192. Ciutat de Mallorca.
- COLOM, G. 1978. *Biogeografía de las Baleares. La formación de las islas y el origen de su flora y de su fauna*. Vols. I, II, 1-515. Palma de Mallorca (2end Ed.).
- CORBET, G. B. 1978. The mammals of the Palaearctic region: a taxonomic review. *Trust. Brit. Mus. (nat. Hist.)*, 788: 1-314. London and Ithaca.
- CORBET, G. B. & HILL, J. E. 1980. A World list of mammalian species. *Trust. Brit. Mus. (nat. Hist.)*: 1-226. London and Ithaca.
- ELLERMAN, J. R. & MORRISON-SCOTT, T. C. S. 1951. Checklist of Palaearctic and Indian mammals 1758 to 1946. *Trust. Brit. Mus. (nat. Hist.)*: 1-810. London.
- JENKINS, P. D. 1976. Variation in Eurasian shrews of the genus *Crocidura* (Insectivora: Soricidae). *Bull. Brit. Mus. (nat. Hist.) Zool.*, 30: 271-309. London.
- KAHMANN, H. & VESMANIS, I. 1974. Morphometrische Untersuchungen an Wimperspitzmäusen (*Crocidura*). 1. Die Gartenspitzmaus *Crocidura suaveolens* (Pallas, 1811) auf Menorca. *Säugetierkd. Mitt.*, 22: 313-324. München.
- MILLER, G. S. 1907. Some new European Insectivora and Carnivora. *Ann. Mag. nat. Hist., London*, 7: 389-398.
- MILLER, G. S. 1912. Catalogue of the mammals of Western Europe (Europe exclusive of Russia) in the collection of the British Museum. *Trust. Brit. Mus. (nat. Hist.)*: 1-1019. London.
- REY, J. C. & REY, J. M. 1974. Nota preliminar sobre las musarañas del género *Crocidura* Wagler, 1832, en las islas Baleares. *Bol. Est. Centr. Ecol.*, 3: 79-85. Madrid.
- REY, J. M. 1973. Insectívoros: Soricidae. In *Il Coloquio español de Mastozoología (León, diciembre de 1973)*: 13-41. Oviedo.
- RICHTER, H. 1970. Systematisch-taxonomische Untersuchungen an palaearktischen Weisszahnspitzmäusen der Gattung *Crocidura* (III). Zur Taxonomie und Verbreitung der palaearktischen Crociduren (Mammalia, Insectivora, Soricidae). *Zool. Abh. staatl. Mus. Tierkde, Dresden*, 31: 293-304. Dresden..
- VESMANIS, I. E. 1976. Vorschläge zur einheitlichen morphometrischen Erfassung der Gattung *Crocidura*, Insectivora, Soricidae als Ausgangsbasis für biogeographische Fragestellungen. *Abh. Arbeitsgem. tier- u. pflanzengeogr. Heimatforschg. Saarland*, 6: 71-78. Saarbrücken.
- VESMANIS, I. E. & VESMANIS, A. 1979. Ein Vorschlag zur einheitlichen Altersabstufung bei Wimperspitzmäusen Mammalia: Insectivora: *Crocidura*). *Bonn. zool. Beitr.*, 30: 7-13. Bonn.