

Annex a l'edifici d'Aigües de Reus

Gabriel Bosques

El projecte es basava en la construcció d'un edifici annex a les instal·lacions que ocupava i ocupa actualment l'empresa municipal Aigües de Reus. Aigües de Reus ocupava inicialment un edifici d'estil neoclàssic. Quan passa a ser una empresa municipal, encarrega una ampliació de les seves instal·lacions a l'arquitecte Pau Pérez, el qual dissenya un edifici vidrier annex a l'edifici històric existent. Amb posterioritat, i per una necessitat d'ampliar l'arxiu, l'any 1999 l'empresa compra un habitatge annex, situat al carrer Anselm Clavé. El solar que ocupava aquest habitatge era per on s'havia d'ampliar l'arxiu de l'empresa i on havia de desenvolupar el projecte que m'encarreguen.

Les característiques de l'emplaçament fan que, tot i la seva dimensió reduïda, la connexió de l'edifici nou amb els edificis existents sigui fàcil, i també és senzilla la construcció d'un accés propi des de l'exterior, que permetria una autonomia de l'edifici arxiu pel que fa a la resta del complex.

Es planteja l'edifici nou com una capsula de xapa que aculli tots els arxius de l'empresa. L'aspecte exterior serà el d'un edifici bàsicament hermètic. Les seves dimensions en planta seran molt reduïdes i, quant a l'alçada, s'igualarà a la de l'edifici existent de vidre, per cercar una imatge unitària de tots els edificis que configuren les dependències de l'empresa: així, els dos edificis contemporanis, el nou de xapa i el vidrier, embolcallaran l'històric, d'alçada inferior.

Interiorment l'edifici, de dimensions molt reduïdes en planta, 9,90 m x 3,95 m, presentava la dificultat d'haver d'acollir un nucli de comunicacions complet, amb ascensor i escales. Aquest aspecte fa plantejar una solució basada en la separació de l'ascensor i de l'escala als extrems, així s'aconsegueix un espai únic central que podrà ser ocupat per un sistema de classificadors tipus «compactes».

D'altra banda, a nivell constructiu, la dimensió reduïda de la parcel·la fa optar per una solució de façana lleugera, tipus sandvitx, de manera que l'element de la façana i el seu suport només afectin en 10 cm la pèrdua d'espai interior. L'estructura es planteja amb suports metàl·lics tipus «grey» i lloses de formigó als forjats. Cal significar l'escala principal de comunicació vertical, que es planteja tota prefabricada.

En resum, es buscava un sistema constructiu que respongués a la idea de fer un magatzem-arxiu i que resolgués, tant com fos possible, la problemàtica de l'espai reduït.

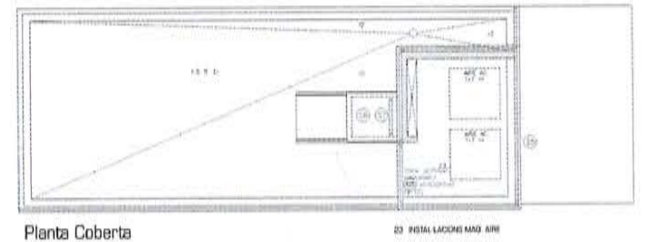
Finalment, cal explicar que el projecte no es va executar, tot i que es va tancar en la seva totalitat i fins i tot va ser ofert per una empresa constructora, perquè l'empresa va utilitzar el solar per permutar amb una promotora que va construir habitatges i locals en un solar adjacent i que va annexonar al del futur arxiu. D'aquesta manera, l'empresa va adquirir els baixos de l'edifici i va ampliar les seves instal·lacions. Així està i es pot visitar avui dia.

Gabriel Bosques, arquitecte

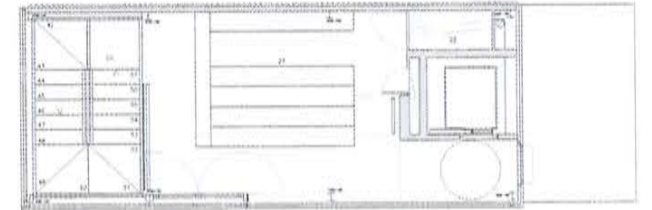
Manifestar, a títol anecdòtic, que l'encàrrec d'aquest projecte, va ser una sorpresa per a mi, atès que en aquella època feia just un any de la meua col·legiació com a arquitecte i la meua experiència, tot i que era relativament àmplia en col·laboracions en despatxos, no era gaire extensa en la redacció i l'execució de projectes en solitari. Pel que fa a aquest aspecte, vull aprofitar aquesta ocasió per agrair a l'empresa Aigües de Reus la seva aposta per un arquitecte jove, cosa habitualment no gaire freqüent entre entitats i empreses.

Annex a l'edifici d'Aigües de Reus

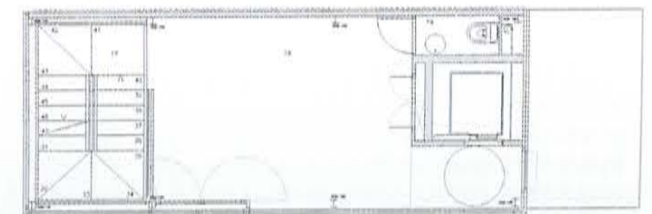
Arquitecte Gabriel Bosques Serrantó
 Nom original Projecte d'edifici annex per a l'ampliació de les instal·lacions de l'empresa Aigües de Reus
 Promotor Aigües de Reus, S.A. empresa municipal
 Col·laboradors Adam Boscà, arquitecte tècnic / Josep Lluís Serran, arquitecte (collaborador estructural)
 Situació Reus, Baix Camp
 Any projecte 1999



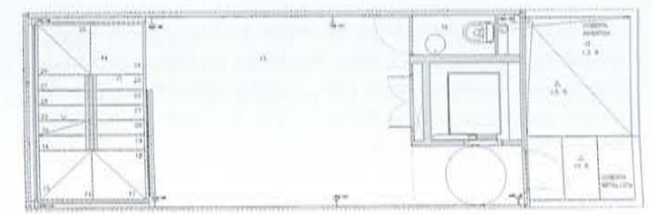
Planta Coberta



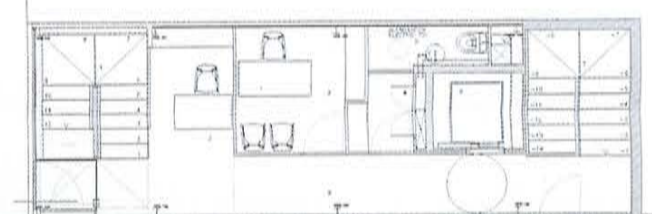
Planta Tercera



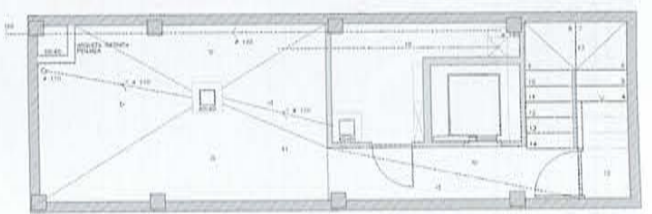
Planta Segona



Planta Primera



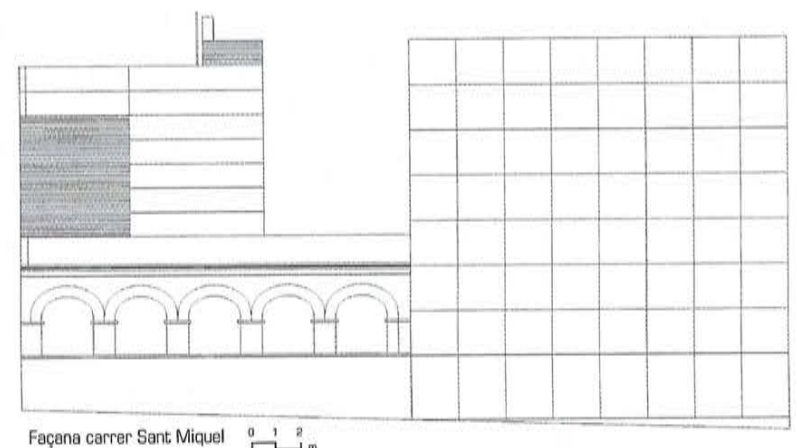
Planta Baixa



Planta Soterrani



Façana carrer Josep Anselm Clavé



Façana carrer Sant Miquel