

# Edifici d'habitatges a Torreforta

Miquel Balcells i Eloi Balcells, arquitectes

Aquest article us vol presentar un edifici de 30 habitatges que hem construït a Torreforta amb criteris de sostenibilitat mediambiental. També tractarà d'aquest concepte tan actual i modern anomenat sostenibilitat, del qual, la definició més comuna que s'ha donat és: *sostenibilitat és aquell progrés que satisfà les necessitats del present sense comprometre la capacitat de les generacions futures per satisfer les seves pròpies necessitats*. Durant l'any 2000 escrits als diaris locals, presentacions institucionals, inauguracions públiques, rodes de premsa, butlletins municipals, presentació en congressos d'urbanisme sostenible..., han donat a conèixer "a so de bombo i platerets" una iniciativa (la primera a Tarragona) consistent en la construcció d'un bloc de 30 habitatges de protecció oficial amb criteris de sostenibilitat. La iniciativa arriba a través del Servei Municipal de l'Habitatge i Actuacions Urbanes, (SMHAU).

L'ús i l'estudi de l'energia tèrmica i lumínica que proporciona el sol, així com dels materials que capten la radiació i l'emmagatzemen (ceràmica), o la converteixen en calor (vidre), o la canalitzen (miralls), per conformar làmpades, hivernacles, forns solars, captadors o acumuladors, s'han utilitzat comunament al llarg de la història, amb interrupcions constants de la seva evolució. Aquestes interrupcions han estat sempre lligades a una determinada concepció cultural i econòmica de les relacions socials. Així, al segle I abans de Crist, Roma, ciutat insostenible, va provocar la desforestació de la península itàlica... la fusta, sortosament en 100 anys es refà! La fusta, a diferència del petroli, sota una explotació racional és una font d'energia renovable.

La bona orientació és bàsica per a un ordre sostenible... però què influeix en primera instància en una bona orientació? L'urbanisme. L'urbanisme disposa la forma de la ciutat, i és evident que el nostre model d'urbanisme no està pensat en clau de sostenibilitat, sinó en clau d'immediatesa econòmica...! Un article del diari *El País* del 8 de gener de 2001 demostra que Espanya disposa dels habitatges pitjor il·luminats de la Comunitat Europea... No deixa de ser ben curiós que la zona d'Europa amb millors característiques mediambientals, disposi dels habitatges més inadequats... Quants habitatges al nostre país estan orientats a nord...? Quants edificis estant permanentment a l'ombra d'altres edificacions...? Quin és el cost energètic que produeix aquest model absurd d'urbanisme?

En el cas concret de l'edifici de Torreforta, tot recuperant aquella tradició clàssica, us diré que el model de sostenibilitat escollit es fonamenta sobre tres eixos: el control de l'orientació, els materials emprats i l'estalvi d'energia, i va simplement d'una certa capacitat de càlcul i molt de seny..., potser fins i tot una mica d'aquell seny d'abans, quan la forma



de les ciutats o de les cases no es determinaven, com ho fem ara, estrictament per motius econòmics.

El resultat de la utilització de materials tradicionals a les façanes ha comportat una reinterpretació actual de la seva col·locació, tot realitzant un esforç, des del punt de vista de la projectació, per aconseguir mitjançant un sistema mixt de ràfec metàl·lic i disminució del gruix del mur l'adequada protecció dels elements de fusta de les façanes (finestres i contrafinestres). L'expressivitat d'aquestes solucions comporta, malgrat l'ús del material "antic", una imatge moderna de l'edifici.

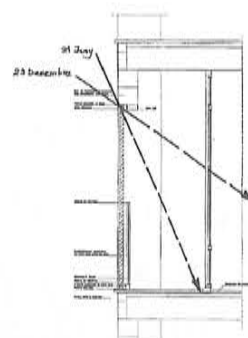
Per tant, dins la senzillesa exposada, l'edifici disposa d'una volumetria

clara i contundent que, pretesament, fuig de qualsevol temptació de convertir en expressius els elements que el distingeixen d'un de convencional... per aquest motiu les plaques solars es retiren del perfil de l'edifici passant totalment desapercebudes.

Per tots els criteris exposats l'edifici Riu Tordera es converteix en un exemple... d'humilitat! i pretén ser una petita aportació de seny dins d'aquest mar que ens ofega... Tant de bo moltes petites iniciatives com aquesta obrin les portes d'aquest futur que volem donar als nostres fills...! *construint avui un progrés que tot i satisfer les necessitats del present no comprometi la capacitat de les generacions futures per satisfer les seves pròpies necessitats.*



Edifici d'habitatges a Torreforta | alçats



Edifici d'habitatges a Torreforta | proteccions solars



Edifici d'habitatges a Torreforta | planta tipus

EMPLAÇAMENT Carrer Riu Tordera, Torreforta, Tarragona AUTORS Miquel Balcells, Eloi Balcells APARELLADOR Francesc Alsina COL·LABORADORS LERSO (instal·lacions), Nicolás Montes (estructura) FOTÒGRAF M. Balcells, J. Zaguirre PROMOTORS/PROPIETARIS Servei Municipal de l'Habitatge. Ajuntament de Tarragona EMPRESA CONSTRUCTORA GARCIA RIERA, SA